



Lübbenau/Spreewald

Stadtmagazin 2005

Helfen, wo immer es geht

Der Arbeitersamariterbund ist als gemeinnützige Hilfs- und Wohlfahrtsorganisation mit 16 Landesverbänden und 249 regionalen Gliederungen in ganz Deutschland tätig. Er ist politisch und konfessionell

nen 230 Mitarbeitern engagiert sich im gesamten Spektrum sozialer Dienste. Mit seinen zwei Altenpflegeheimen, der ambulanten Altenpflege, dem Behindertenfahrdienst, dem fahrbaren Mittagstisch sowie vielen anderen Serviceleistungen unterstützt er ältere und hilfsbedürftige Menschen.



Der Behindertenfahrdienst gehört zu den am meisten gefragten Leistungen des ASB und wird auch von anderen sozialen Diensten genutzt



Im Altenpflegeheim Lübbenau – mit eigener Küche – kümmern sich seit 1998 fast 100 Mitarbeiter aufopferungsvoll um 123 Bewohner, darunter fünf in Kurzzeitpflege

unabhängig, hat mehr als 1,1 Millionen Mitglieder, und seit seiner Gründung 1888 bilden humanitäre und demokratische Grundsätze die Basis der Arbeit des ASB. Der ASB Ortsverband Lübbenau/Vetschau e.V. mit sei-

nen 230 Mitarbeitern engagiert sich im gesamten Spektrum sozialer Dienste. Mit seinen zwei Altenpflegeheimen, der ambulanten Altenpflege, dem Behindertenfahrdienst, dem fahrbaren Mittagstisch sowie vielen anderen Serviceleistungen unterstützt er ältere und hilfsbedürftige Menschen. Zu den wichtigsten Angeboten gehört hierbei der Hausnotruf, der sich überall problemlos installieren lässt und den Betroffenen ein Stück Freiheit und Selbständigkeit wiedergibt. Schwerpunkt ist auch die Betreuung von Kindern und Jugendlichen, zu der auch Schülerspeisung und Kindergartenversorgung für rund 1.500 Schüler und Kitakids gehören, und der Rettungsdienst.

Leistungen des Ortsverbandes Lübbenau / Vetschau e.V.:

- Rettungs- und Sanitätsdienste
- Notfallrettung
- Krankentransporte
- Katastrophenschutz
- Betreuungsgruppen
- Hilfe für Pflegebedürftige
- Ambulante Pflegedienste
- Altenpflegeheime
- Hilfe für Behinderte und psychisch Kranke Behinderten-Fahrdienst
- Hilfe für Kinder, Jugendliche und Familien
- Kinderheim
- Kinder- und Jugendnotaufnahmen
- Betreutes Jugendwohnen

Weitere ASB-Dienste:

- fahrender Mittagstisch aus eigener Küche
- Hausnotruf mit Schlüsselverwaltung
- Suchtberatung
- Hilfe für Obdachlose und Suchtkranke
- Aus- und Fortbildung
- Erste-Hilfe-Lehrgänge und -Training

Arbeiter-Samariter-Bund Deutschland e.V.
Ortsverband Lübbenau/Vetschau e.V.
Erich-Weinert-Straße 10 a
03 226 Vetschau
Tel. 03 54 33/78 40
Fax 03 54 33/78 43 2
E-Mail: ov@asb-lv.de



In der ambulanten Altenpflege betreut der ASB im Raum Lübbenau / Vetschau bis zu 200 Klienten

Lübbenau in Wort und Bild

Inhaltsverzeichnis	3
Impressum	3
Vorwort	4
Lübbenau – Tor zum Spreewald	5
Stadtverwaltung	9
Ein Bummel am Markt	11
Ärzteverzeichnis	13
Sport in Lübbenau	16
Veranstaltungen in Lübbenau	17
Ortsteile von Lübbenau	
Bischdorf	18
Boblitz	18
Groß Beuchow	19
Groß Klessow	19
Groß Lübbenau	20
Hindenberg	20
Kittlitz	20
Klein Radden	21
Leipe	21
Ragow	21
Brandenburger Lied	22
Die kleinste Brauerei Brandenburgs	24-25
Umgebungsplan	27
Haus für Mensch & Natur	28-29
Ausflug in die Natur	31
Stadtplan Lübbenau	32-33
Straßenpläne der Ortsteile	34-35

Unternehmen in der Region

Altenpflegeheim, Krankenpflege	2, 10, 15
Autohaus, KFZ-Werkstatt	7
Behindertenwerkstatt, -wohnstätte	14
Bauunternehmen	36
Biodiesel	10
Bootsbau	7
Bootsverleih	26
Dachdecker	10
Freizeitbad, Solarium	15, 27
Hebezeuge	8
Heilgymnastik und Massage	15
Hotel, Bistro, Cocktailbar	12, 26
Nachhilfeunterricht	22
Nahrungsergänzung	30
Maßschneiderei	30
Musikschule	22
Immobilien	8, 10
Rechtsanwalt	23
Sanitätshaus	12
Spedition	7
Stadtwerke	6
Trödelbasar, Second-hand-Shop	23, 30
Veranstaltungsagentur	17
Versicherungen, Vermögen	23, 30
Werbung	36
Wirtschaftsinstitut	22
Zimmerei	8



Impressum

Stadtmagazin Lübbenau/Spreewald, 1. Auflage 2005
 © Stadtmagazinverlag BS GmbH, Berlin

Herausgegeben von der Stadtmagazinverlag BS GmbH in Zusammenarbeit mit der Stadt Lübbenau/Spreewald.
 Alle Rechte by Stadtmagazinverlag BS GmbH. Nachdruck, Übertragung auf digitale Medien, sowie fotomechanische und jede sonstige Wiedergabe, auch auszugsweise, nur mit Genehmigung des Herausgebers.

Redaktion
 Edgar Nemschok, Stadt Lübbenau

Fotos
 Edgar Nemschok, Oliver Seydel, Stadt Lübbenau, Biosphärenreservat Spreewald, Kahnfährgen. Lübbenau & Umgebung eG

PR-Redaktion und Fotos
 Thomas Voigt

Satz und Produktion
 Oliver Seydel, Anna-Christine Klinger, Marco Keller

Druckerei
allprint Media, Berlin

Anschriften
 Stadtmagazinverlag BS GmbH Büro Brandenburg:
 Alt Biesdorf 64a Fließstraße 4
 12683 Berlin 15370 Fredersdorf/Vogelsdorf
 Tel. 03 34 39/14630 Fax 03 34 39/146329

E-Mail verwaltung@stadtmagazinverlag.de E-Mail brb@stadtmagazinverlag.de

Geschäftsführer
 Andreas Schönstedt

Die Verzeichnisse beruhen auf den Angaben der Stadt Lübbenau/Spreewald. Der Verlag übernimmt für die Richtigkeit und Vollständigkeit keine Gewähr. Die Broschüre wird von der AMA Marketing GmbH kostenlos an die Haushalte der Stadt Lübbenau/Spreewald verteilt.

Liebe Bürgerinnen und liebe Bürger,



ich freue mich, Ihnen mit dem nun vorliegenden Heft einen kleinen Querschnitt an Informationen aus unserer wunderschönen Stadt mit ihren Ortsteilen präsentieren zu können.

Die Stadt Lübbenau / Spreewald ist ein gastfreundlicher, staatlich anerkannter Erholungsort, der viel Wert darauf legt, dass sich unsere Besucher und neu hinzugekommenen Bürger hier wohl fühlen.

Nach dem Zusammenschluss der einzelnen Gemeinden durch die Gemeindegebietsreform wurde es notwendig, die Informationen, Hinweise und Tipps ein wenig zu bündeln. Ich denke, es ist sehr gut gelungen und somit ein nicht nur informativer, sondern zugleich bunter Wegweiser durch den Ort Lübbenau entstanden. Bekanntes oder weniger Bekanntes werden Sie beim Durchblättern finden und für unsere Gäste ist dieser kleine Ratgeber natürlich doppelt wertvoll.

Die Altstadt und die Neustadt Lübbenau haben sich entwickelt und auch unsere Ortsteile werden von Tag zu Tag schöner sowie interessanter. Lübbenau selbst ist mit seiner langen Tradition eine sehr alte Stadt, zugleich mit aber auch eine sehr junge Stadt mit vielen neuen Häusern, Einkaufszentren, vielseitigen kulturellen Angeboten und attraktiven Sportstätten. Gleichzeitig wissen wir Lübbenauer aber: Unsere urbane Gesellschaft befindet sich in einem langfristigen Wandel und so gibt es auch künftig noch einiges zu tun. Die Kapitel „Stadtumbau“, „soziale Stadt“ und „lebenswertere Wohnquartiere“ werden uns noch eine Zeit lang beschäftigen! Wir gehen mit Optimismus daran, all das zielstrebig zu verwirklichen.

Besonders freue ich mich natürlich, dass sich die Gewerbetreibenden und ortsansässigen Firmen beteiligt haben, denn das Heft hat sich nur durch dieses Engagement selbst finanziert.

Lassen Sie uns also auf den kommenden 30 Seiten eine Reise durch unsere schöne Heimat unternehmen.

Ihr Bürgermeister

Helmut Wenzel

Lübbenau – das Tor zum Spreewald

Schon der Volksdichter Theodor Fontane schrieb einmal: „Man muss die Stadt Lübbenau, den Spreewald und die Umgebung mindestens einmal im Leben besucht haben.“ Der Dichter hatte Recht.

Lübbenau ist eine Reise wert und das zu jeder Jahreszeit. Die Stadt ist heute der bekannteste und auch der größte Ort des Spreewaldes und wohl jeder, der einmal den Begriff „Spreewald“ hörte, verbindet diesen sofort mit einer Kahnfahrt.

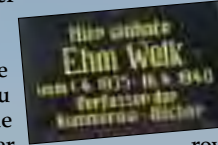
Lübbenau ist heute sehr facettenreich. Neben der attraktiven Altstadt, bietet sie moderne Wohnkomplexe, schmucke neue Eigenheimsiedlungen und ist somit ein attraktiver Wohnstandort. Nicht zuletzt ist Lübbenau als staatlich anerkannter Erholungsort bekannt geworden und lockt jährlich viele Gäste an. Das Tor zum Spreewald, wie die Stadt auch genannt wird, hatte

berühmte Musiker, Dichter und Denker zu Gast. Einer der bekanntesten ist bis heute der Schriftsteller und Journalist Ehm Welk. Er wohnte vom 1. April 1935 bis zum 16. April 1940 in Lübbenau.

In dieser Zeit entstanden Romane wie „Der deutsche Wald“, „Die Heiden von Kummerow“, „Die Le-bensuhr des Gottlieb Grambauer“, „Der Hohe Befehl“, „Die wundersame Freundschaft“ und die „Die Gerechten von Kummerow“.

Hier, in der Hauptstadt des Spreewalds, wie die Stadt gleichfalls bezeichnet wird, ticken die Uhren ein wenig anders. Der Besucher, der diesen Landstrich im Schnelldurchgang erleben möchte, hat eigentlich keine Chance alles zu sehen. Der Besucher braucht Zeit und erfährt dafür Ruhe und Erholung pur. Bei einer Kahnfahrt wird dieses direkte Erlebnis, die Natur zu erleben besonders deutlich – aber man braucht eben Zeit.

Die



Ruhe, denn Motorboote sind im Spreewald nicht unterwegs, ist kaum zu beschreiben.

Durch die im Jahre 2003 erfolgte Gemeindegebietsreform hat die Stadt selbst die Ortsteile Bischdorf, Boblitz, Groß Beuchow, Groß Klessow, Groß Lübbenau, Hindenberg, Kittlitz, Klein Radden, Leipe und Ragow dazubekommen. Heute zählt Lübbenau mit allen Ortsteilen etwa 18.000 Einwohner. Erstmals wurde Lübbenau im Jahre 1315 erwähnt. Doch belegen Funde, dass sie viel älter sein muss. Überbleibsel berichten aus der Zeit um das achte oder neunte Jahrhundert. Ein in blau schwimmender silberner Fisch zwischen drei sechsstrahligen, silbernen Sternen stellen heute das Wappen der Stadt dar.



Detail am Kristall-Bad



Von Lübbenau aus beginnen etliche Kahntouren

Erdgas – Strom – Wärme

Wilfried Thiel, der Lübbenaer Vertriebsleiter der Stadt- und Überlandwerke Luckau/Lübbenau, beginnt das Beratungsgespräch mit einem Kompliment: „Ich denke, es ist richtig, dass Sie sich für ein Erdgasauto entscheiden. Immerhin bringt Erdgas eine 80prozentige Schadstoffreduzierung gegenüber Benzin- und Dieselfahrzeugen. Sie können jetzt Ihr Fahrzeug entweder umrüsten lassen oder ein neues mit Erdgas-Technologie erwerben. In jedem Fall erhalten Sie von uns einen Tankgutschein über 360 Euro. Wir bieten Ihnen den preiswertesten Kraftstoff an, den es derzeit überhaupt in Deutschland gibt. In unserer Erdgastankstelle in der Straße des Friedens kostet 1 Kilogramm nur 71 Eurocent, und damit kann man 50 Prozent mehr Kilometer zurücklegen als mit einem Liter Benzin. In der Bundesrepublik fahren derzeit schon über 25.000 Fahrzeuge mit Erdgas.“

„Wie weit komme ich überhaupt mit einer Füllung?“
Noch ist Herr Berger nicht restlos überzeugt. „Und gibt es denn

überhaupt genug Tankstellen?“ – „In Deutschland bieten schon über 500 Tankpunkte Erdgas an, auch im Ausland ist die Tendenz stark steigend. Je nach Größe des Tanks haben Sie eine Reichweite von 230 bis 450 km. Aber Sie können ja auch bivalent fahren.“ – „Bi... was?“ – er lächelt. „Fahrzeuge, die sowohl mit Erdgas als auch mit Benzin fahren können, nennt man bivalent oder bifuel. Bei dem gegenwärtigen Tankstellennetz ist das die günstigste Variante.“ Herr Berger nickt nachdenklich. „Vielleicht steht bald ein Autokauf an. Mein Sohn macht demnächst seinen Führerschein.“ Wilfried Thiel strahlt. „Wenn er seinen Fahrunterricht auf einem Erdgasauto absolviert, sponsern wir seine Ausbildung mit 75 Euro.“ Herr Berger muss über so viel Eifer schmunzeln, aber alles in allem sind die Argumente der Stadtwerke schlüssig. „Ich werde meine Familie überzeugen.“



Verkaufsleiter Wilfried Thiel im Kundenberatungsgespräch

An der modernen Erdgastankstelle kann man auch mit der ECG-Erdgascard bezahlen

Stadt- und Überlandwerke
GmbH Luckau – Lübbenau
Lindenallee • 03 222 Lübbenau
Am Bahnhof 2 • 15 926 Luckau
Tel. 0 35 42/40 40 91
Fax 0 35 42/40 40 92
Tel. 0 35 44/50 26 25
Fax 0 35 44/50 26 26
www.stadtwerke-luckau-luebbenau.de / www.suell.de

gen können“, sagt er. Wilfried Thiel reicht ihm die Broschüre „Fahren mit Erdgas“ und die Stadtwerke-Zeitung mit einem Bericht über eine Fahrt nach Kroatien mit einem Erdgasfahrzeug.

„Ich habe aber noch mehr Fragen“, fährt Herr Berger fort. „Erdgaskunden sind wir bereits bei Ihnen, und wir sind auch sehr zufrieden mit dem Preis-Leistungsverhältnis. Aber wie ist das mit dem neuen Tarif, der sich Spreewaldstrom nennt?“ Mit einem Click öffnet der Vertriebsleiter die Internetseite www.suell.de, und beide studieren die präzisen Angaben zu dieser und zu vielen anderen Fragen ...

„Rosenberger“...



liest man öfter, wenn man so durchs Land fährt. Man könnte das Prädikat „Botschafter für Lübbenau“ an die internationale Spedition von Frank Rosenberger verleihen, denn die Transportfirma ist mit ihren elf LKW nicht nur pausenlos für die Region unterwegs, sondern trägt dabei an den Trailern ihrer Fahrzeuge auch den Namen der Heimatstadt in fast alle Länder Europas. Seit 1991 sind die Rosenbergers am Standort Groß-Beuchow und weit und breit erste Adresse für Güternah- und -fernverkehr sowie Lagerung und Entladetechnik.

Rosenberger Transporte/Internationale Spedition
Inhaber: Frank Rosenberger
Alte Schulstraße, OT Groß-Beuchow
03 222 Lübbenau
Tel. 0 35 42/466 13 • Fax 0 35 42/808 52

Nichts ist unmöglich – Toyota

So heißt es in dem berühmten Werbespot. Im Autohaus Radigk wird das wahr, denn die Marke steht



in der Zuverlässigkeits-Statistik ganz weit oben, und die Neuwagen oder guten Gebrauchten erfreuen sich stabiler Beliebtheit. Hier nimmt man auch den „Alten“ in Zahlung, vermittelt Finanzierungen und Fahrzeug-Versicherungen. Seit 1994 betreiben Roland und Susanne Radigk ihr Geschäft erfolgreich und bieten neben dem Verkauf eine typenoffene Reparaturwerkstatt und weitere Dienstleistungen an, darunter auch Reifenservice und die Wartung von Klimaanlage.

Autohaus Radigk GmbH Toyota-Vertragshändler
Frankfurter Straße 35 • 15 907 Lübben
Tel. 0 35 46/277 10 • Fax 0 35 46/27 71 11
autohausradigk@web.de

Auto Check Lübbenau

heißt das von Martin Anders am 1. September 2004 frisch gegründete typenoffene Service-Unternehmen in Sachen Auto-Instandsetzung und Reifen bis zum Transporter. Wenn auch diese Bereiche im Mittelpunkt stehen, ist doch das Angebot des Kfz-Techniker-Meisters wesentlich größer und reicht von Winter- und Sommercheck, HU und AU sowie Reifen-Einlagerung bis zu Achsvermessungen, Elektrik und Autoglas-Service mit Scheibenreparatur und -wechsel. Für die nähere Zukunft ist auch der Ankauf und Verkauf von Gebrauchtwagen geplant.



Auto Check Lübbenau • Martin Anders
Thomas-Müntzer-Straße • 03 222 Lübbenau
Tel. 0 35 42/40 56 53 • Fax 0 35 42/40 56 55
info@ac-luebbenau.de

„Das Boot“

... ist in Lübbenau in erster Linie ein Spreewaldkahn, aber der muss nicht immer nur aus Holz sein. Thomas Lubkoll, Bootsbauer in vierter Generation, baut Kähne, Kanadier, Kanus und Ruderboote aus Aluminium, auch Spezialanfertigungen für entsprechende Nutzer in der Forst- und Landwirtschaft sowie Fischerei. Alu-Boote sind leichter als Holzboote, pflegeärmer, ganzjährig einsetzbar und extrem langlebig. Fällt wirklich einmal eine Reparatur an, ist der Meister schnell im Einsatz. Für die Zukunft plant er auch die Vermietung von Kähnen zum Selbstfahren.



Alu-Bootsbau Firma Thomas Lubkoll
Individuelle Anfertigung
Gerbergasse 2 • 03 222 Lübbenau
Tel. 0 35 42/407 90 22 • Fax 0 35 42/23 18

„Tropical Islands“ in Lübbenau?

Nein, aber die Firma Hilgert Hebezeuge GmbH wirkte als Zulieferer an der Entstehung des spektakulären Fun-Paradieses in der Ex-Cargolifter-Halle von Brand mit. Ob Spezialseile für Seilbahnen der dort beschäftigten Montagefirmen oder Anschlagmittel für Auto-krane – für (fast) jede Problemstellung kann das passende Produkt kurzfristig gefertigt oder beschafft werden. Das 1969 von Schlossermeister Wolfgang Hilgert und seiner Frau Ingeborg gegründete Unternehmen fertigte schon Drahtseile für den Bau des Palastes der Republik, und die können nun sogar dessen drohenden Abriss überleben. In den neunziger Jahren nahm



Bei Hilgert Hebezeuge hängen sie am richtigen Haken

die Firma einen deutlichen Aufschwung, denn die Hilgerts investierten sowohl materiell als auch ideell konsequent und hatten das richtige Gespür für den sich entwickelnden Markt. Nirosa-Seile waren und sind immer ein Renner, aber auch mit Produkten wie textilen Bändern und Schlingen sowie Rundstahlketten lagen sie

genau im Trend. Inzwischen reicht die Produktpalette des fünfköpfigen Teams – seit 2002 unter Führung der Tochter und neuen Geschäftsführerin Kerstin Hilgert – von Hebezeugen, Hydraulik und Hubtischen über Krane, Bauaufzüge und Sonder-Traversen bis hin zu Wartung und Service sowie allen gewerbespezifischen UVV-Prüfungen. Das Zertifikat der DEKRA ist dabei natürlich Ehrensache.

Hilgert Hebezeuge GmbH
Chausseestraße 32
03 222 Lübbenau
Tel. 0 35 42/25 86 & 87 19 10
Fax 0 35 42/44 71 3
info@hilgerthebezeuge.de
www.hilgerthebezeuge.de

Zimmerei-Handwerk 14 Jahre Erfahrung

... hat nach wie vor goldenen Boden, wenn man sein Handwerk so perfekt versteht wie Meister Klaus Altkrüger, zugleich auch Obermeister der Zimmererinnung Cottbus. Seine 1991 gegründete Firma hat sich mit erstklassigen handwerklichen Leistungen und Lieferungen jeglicher Art des Zimmereihandwerks einschließlich aller dazugehörigen Serviceleistungen einen guten Namen gemacht. Zum breiten Leistungsangebot zählen Dachstühle,

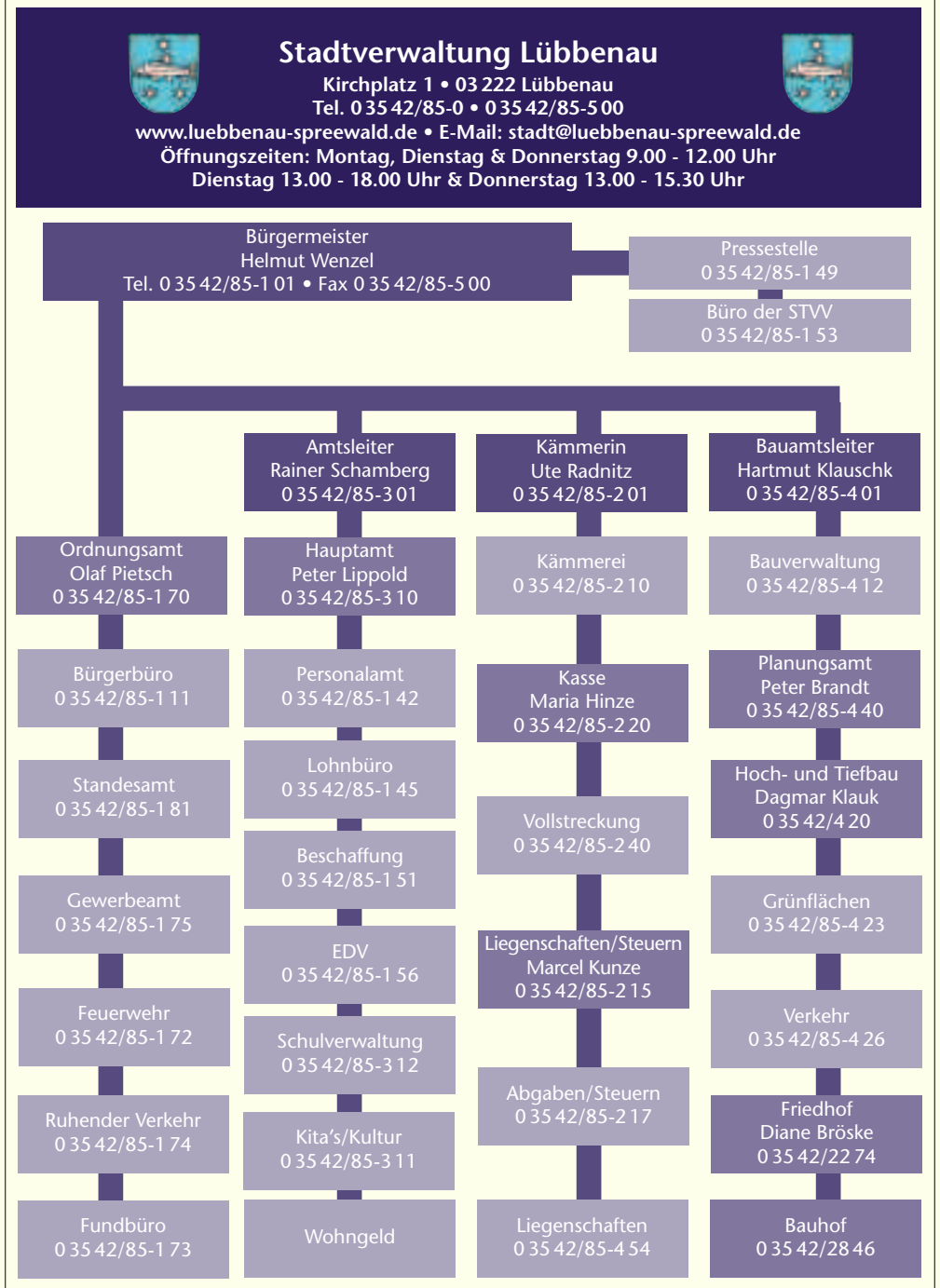


Wintergärten, Carports, Terrassen und Holzbrücken, aber auch die Sanierung und der Neubau von Fachwerkbauten.

Zimmerei Klaus Altkrüger GmbH
An der Böttcherei 10 • 15907 Lübben
Tel. 0 35 46/33 24 • Fax 0 35 46/18 28 86

Gegründet 1992 von Seniorchef Erhard Schneider, wird der Spreewälder Immobilien-Service seit fünf Jahren von ihm gemeinsam mit Sohn Michael, ebenfalls gelernter Immobilienkaufmann, geführt. In Sachen Pacht, Miete und Kauf von Immobilien sind beide stets für ihre Kunden da. Die Auswahl an Baugrundstücken, Wohn- und Geschäftshäusern, Wohnungen zum Kauf oder zur Miete, gewerblichen Objekten wie Ladengeschäften, Gaststätten oder Büroräumen ist groß und umfasst die gesamte Region zwischen Berlin und Dresden, wobei der Spreewald ihr Spezialgebiet ist.

SIS Spreewälder Immobilien-Service
Karl-Marx-Straße 25 • 03 222 Lübbenau
Tel. 0 35 42/25 03 • Fax 0 35 42/40 31 67
www.spreewald-immobilien-service.de



Dach gut – alles gut

Natürlich sollte ein Haus überall in Ordnung sein, aber dem Dach kommt doch eine sehr entscheidende Rolle zu – das weiß jeder Hausbesitzer und -verwalter. Wenn es von oben dicht ist, ist das Wichtigste geschafft, und man kann alles andere mit Ruhe und Umsicht klären. Die ortsansässige Firma NDL Niederlausitzer Dachdecker ist seit 1998 mit inzwischen zehn qualifizierten Arbeitskräften im Geschäft. Die Tätigkeitsbereiche des Unternehmens erstrecken sich auf die Bereiche Steildach, Flachdach, Metalldach, Gründach, Dachklempnerarbeiten sowie Dachreparatur- und Wartungsarbeiten, auch auf Teilbereiche der Zimmerei. Um die optimale logistische Abwicklung der übertragenen Bauvorhaben selbstständig und zuverlässig zu gewährleisten, umfasst die technische Ausrüstung ein breites Spektrum vom Dachdeckerkran mit Hebebüh-



Ein neues Dach lässt jedes Haus in neuem Glanz erstrahlen

ne über Schrägaufzüge bis zum Bagerüst. Zahlreiche Gebäude in Lübbenau und der Region zeugen vom handwerklichen Leistungsvermögen des anerkannten Innungsbetriebes. So beweist die NDL kontinuierlich ihr Leistungsvermögen und hält das Ansehen ihres traditionellen – immer noch rein männlichen – Berufsstandes hoch.

NDL Niederlausitzer Dachdecker GmbH & Co. KG
Kraftwerkstraße • 03 222 Lübbenau
Tel. 0 35 42/87 13 13 • Fax 0 35 42/87 13 14
ndl-dachdecker@spree.de

Ökologisch attraktiv

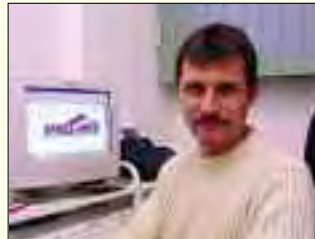
Die Firma Biodiesel Splinter ist ein Familienunternehmen, das Biodiesel als umweltfreundlichen und wirtschaftlichen Kraftstoff vertreibt. Dazu betreiben Firmeninhaberin Roselinde Splinter, ihr Mann, Dipl.-Ing. Ralf, sowie der Sohn Uwe, gelernter Kfz-Mechaniker, eine Tankstelle in Lübbenau. Der Rapsmethylester wird für immer mehr Fahrzeughersteller und -nutzer zur Alternative im Bemühen um die Senkung der Kohlendioxidbelastung unserer Atmosphäre. Die Firma Biodiesel Splinter beliefert auch Freie Tankstellen und Betriebe mit Betriebstankstellen mit Biodiesel.



Biodiesel Splinter
Kraftwerksstraße/Ecke Neckarsulmer Straße
03 222 Lübbenau
Tel. 0 35 42/453 77 • Fax 0 35 42/472 22
www.biodiesel-splinter.de
E-Mail: info@biodiesel-splinter.de

SPREE-IMMO

Seit 1993 Erfahrungen in der Immobilien- und Grundstücksbetreuung, seit 1999 die Firma SPREE-IMMO: Jörg



Keller und seine Mitarbeiter betreuen Haushalte, Eigenheime, Wohn-, Büro- und Gewerbeobjekte mit Kompetenz und Flexibilität. Neben diesen Hausmeisterdiensten stehen Gartenpflege, Winterdienst und Kleinreparaturen an Gebäuden im Programm, ebenso die Betreuung haustechnischer Anlagen wie Klima und Aufzüge sowie ein Bereitschaftsdienst für Notfälle. Gut zu wissen: die SPREE-IMMO ist 365 Tage im Jahr erreichbar!

SPREE-IMMO • Inhaber: Jörg Keller
Straße des Friedens 35 • 03 222 Lübbenau
Tel. & Fax 0 35 42/40 39 69
Mobil 01 72/6 05 36 22 • www.spree-immo.de

Kirche & Marktplatz

Weithin sichtbar ragt ein Gebäude über die Stadt Lübbenau und verrät, dass dieser Ort eine jahrhundertlange Tradition verbirgt. Die barocke Kirche St. Nikolai scheint regelrecht der Mittelpunkt der Stadt zu sein, was der unmittelbar angrenzende Marktplatz zusätzlich bestätigt. Hier trafen sich die Menschen in all den Jahren, um zu handeln oder auch nur einmal ein Schwätzchen zu halten.

Herausgeputzte Häuser, zum Teil auch in Fachwerktechnik gebaut, und das Rathaus der Stadt zieren heute den Marktplatz und die zentrale Ehm-Welk-Straße. Diese reicht zur einen Seite bis zum Schlosspark und zur anderen zu einem dreistöckigen Backsteingebäude mit markantem Torbogen, in dem heute das Spreewaldmuseum untergebracht ist.

Wer die Möglichkeit hat, hier einmal ein wenig zu verweilen oder ein wenig zu bummeln, wird garantiert einen der Stadtbewohner treffen, der dem Besucher mehr über Lübbenau und den Spreewald erzählen kann. Die Kirche selbst wurde in den Jahren zwischen 1738 und 1741 gebaut.

Lübbenau gehörte einst zur Herrschaft der Sachsen, was der Hauptenturm und die kursächsische Postmeilensäule vor der Kirche heute belegen. Die Nikolaikirche gilt als eines der seltensten und schönsten Beispiele des Dresdener Barock und wurde auf Initiative des Standesherrn



Die weithin sichtbare Kirche von Lübbenau, St. Nikolai, war und ist der Mittelpunkt der Stadt

Moritz Carl Graf von Lynar und nach Plänen des Dresdner Festungsmaurermeisters Gottfried Findeisen errichtet. Der Turm hat eine Höhe von 57 Metern und wurde in den Jahre 1777/78 errichtet.



Direkt in der Nachbarschaft des Marktes befindet sich St. Nikolai

Keine Angst vor dem Altwerden...

... müssen jene Menschen haben, die sich dem Krankenpflagedienst von Petra Panitz anvertrauen, ob nun in der ambulanten Pflege, die über 30 Klienten in Anspruch nehmen, oder im Altenpflegeheim „Spreemöwe“. In dem blitzsauberen Heim kümmern sich fast 40 Fach- und Hilfskräfte rührend um 50 Bewohner, die sich hier sichtlich wohl fühlen. Die älteste Heimbewohnerin wird immerhin schon 97! Seit langem gibt es hier auch Kurzzeitpflegeplätze und seit Oktober 2004 eine eigene Station für Demenz-



Der Männerstammtisch ist sehr beliebt



Zahlreiche Veranstaltungen sorgen für Abwechslung



krankte. Die Betreuung der Bewohner sucht ihresgleichen: nur Einzelzimmer mit eigenen Möbeln und anderen Einrichtungsgegenständen aus der vormals eigenen Wohnung. Jedes Zimmer hat ein eigenes Bad. Hausmannskost gibt's aus der eigenen Küche, frische Wäsche aus der hauseigenen Wäscherei, regelmäßig sind Frisörinnen und Fußpflegerinnen im Haus. Drei Beschäftigungstherapeutinnen betreuen die Senioren individuell oder in Gruppen. Die Palette vielfältiger Veranstaltungen reicht von Ausflügen und organisierten Einkaufsfahrten über Übungen fürs Gedächtnis, die Sinne und den Körper, Ballspiele, Lesungen, hauswirtschaftliche Tätigkeiten und Basteln bis hin zum Männerstammtisch und zum Gottesdienst für alle.

Altenpflegeheim „Spreemöwe“ • Inhaberin: Petra Panitz
Dammstraße 46 • 03 222 Lübbenau
Tel. 035 42/8 79 70 • www.krankenpflege-panitz.de

Venen-Kompetenz-Zentrum

– Service, der Zeichen setzt. Das Team ist stolz, in der Region Kompetenzführer in der Venenberatung und -versorgung zu sein. Das OTB-Sanitätsfachgeschäft bietet darüber hinaus natürlich ein breites Spektrum an medizinischen Hilfsmitteln, Reha- und Fitnessartikeln, Bandagen, Inkontinenzartikeln, spezieller Wäsche und fußge-rechtem Schuhwerk. Kompressionsstrümpfe werden nach individueller



OTB Sanitätsfachgeschäft
Otto-Grotewohl-Straße 4a
03 222 Lübbenau (im Kolosseum)
Tel. 035 42/40 38 42 • Fax 035 42/40 38 43

Preiswert essen

Das privat geführte Bistro im zweiten Stock ist keine Betriebskantine, sondern für alle da, die das Ärztehaus besuchen. Gekocht wird wie bei Muttern: Hausmannskost, jeden Tag zwei Wahlessen. Helga Stuhr, gelernte Köchin, führt ihr Geschäft seit 1995 und hat zusätzlich zum Bistro eine Außer-Haus-Essenversorgung für Betriebe und Private aufgebaut. Die täglich rund 40 Essen werden ohne Mehrkosten ausgeliefert! Im Gastraum können Feierlichkeiten für bis zu 25 Personen stattfinden, und im Service-Angebot sind auch Außer-Haus-Catering und Plattenservice.



Bistro im Ärztehaus
Inhaberin Helga Stuhr
Stottoff 22 • 03 222 Lübbenau
Tel. 035 42/4 36 28
Öffn.: Mo, Di & Do 8.00 – 16.00 Uhr
Mi & Fr 8.00 – 14.00 Uhr

Gesundheitsverzeichnis der Stadt Lübbenau

Allgemeinmedizin			
Dipl.-Med. Eleonore Berndt	Robert-Koch-Straße 42	03 222 Lübbenau	0 35 42/87 11 63
Dipl.-Med. Gesine Merker	Robert-Koch-Straße 42	03 222 Lübbenau	0 35 42/87 11 96
Dipl.-Med. Gerd Kaminsky	Robert-Koch-Straße 42	03 222 Lübbenau	0 35 42/87 11 65
Dr. med. Michaela Smago-Klose	Otto-Grotewohl-Straße 4e	03 222 Lübbenau	0 35 42/88 88 24
Dipl.-Med. Martina Teuscher	Stottoff 22	03 222 Lübbenau	0 35 42/8 30 01
Dipl.-Med. Christian Teuscher	Stottoff 22	03 222 Lübbenau	0 35 42/8 30 01
Dipl.-Med. Anne Lore Bahr	Poststraße 25	03 222 Lübbenau	0 35 42/37 63
Augenmedizin			
Dipl.-Med. Thomas Gundlach	Ehm-Welk-Straße 44	03 222 Lübbenau	0 35 42/4 70 80
Chirurgie			
FA Harry-Rüdiger Kuhn	Robert-Koch-Straße 42	03 222 Lübbenau	0 35 42/87 11 42
Dermatologie			
Dipl.-Med. Steffi-Kathrin Grelke	Robert-Koch-Straße 42	03 222 Lübbenau	0 35 42/87 11 50
Gynäkologie			
Dr. med. Maria-Susanne Barz	Robert-Koch-Straße 42	03 222 Lübbenau	0 35 42/87 11 81
Hals-Nasen-Ohrenarzt			
Dipl.-Med. Liane Franek	Robert-Koch-Straße 42	03 222 Lübbenau	0 35 42/87 11 57
Dr. med. Bird Umbach	Stottoff 22	03 222 Lübbenau	0 35 42/4 44 12
Innere Medizin			
MR Dr. med. Stadelmayer	Robert-Koch-Straße 42	03 222 Lübbenau	0 35 42/87 11 52
FA Heike Scharf	Robert-Koch-Straße 42	03 222 Lübbenau	0 35 42/87 11 79
Dr. med. Jörg Dedow	Stottoff 22	03 222 Lübbenau	0 35 42/4 63 42
Dipl.-Med. Petra Wilhelm	Otto-Grotewohl-Straße 4e	03 222 Lübbenau	0 35 42/87 24 15
Kieferorthopädie			
Dr. Töpel	Stottoff 22	03 222 Lübbenau	0 35 42/4 61 11
Kinder- und Jugendmedizin			
Dipl.-Med. Kerstin Boese	Robert-Koch-Straße 42	03 222 Lübbenau	0 35 42/87 11 24
Logopädie			
Dipl. Sprachheilpäd./Logopädin Ute Jahn	Stottoff 22	03 222 Lübbenau	0 35 42/8 05 05
Logopädin Elke Drewes	Robert-Koch-Straße 42	03 222 Lübbenau	0 35 42/87 11 88
Lungenheilkunde			
Dr. Adelheid von Knorre	Robert-Koch-Straße 42	03 222 Lübbenau	0 35 42/87 11 66
Neurologie			
Dipl.-Med. Marion Nesimi	Robert-Koch-Straße 42	03 222 Lübbenau	0 35 42/87 11 28
Dr. med. Sylke Hübner	Otto-Grotewohl-Straße 4	03 222 Lübbenau	0 35 42/87 15 77
Orthopädie			
Dr. med. Wolfram Linz	Stottoff 22	03 222 Lübbenau	0 35 42/4 56 78
Physiotherapie			
Physiotherapie Dana Liebe	Otto-Grotewohl-Straße 4	03 222 Lübbenau	0 35 42/40 50 95
Physiotherapie Diana Schäfer	Friedrich-Engels-Straße 30	03 222 Lübbenau	0 35 42/87 29 38
Physiotherapie Freybe	Stottoff 22	03 222 Lübbenau	0 35 42/4 60 77
Physiotherapie Tischer	Am Bahnhof	03 222 Lübbenau	0 35 42/87 95 93
Radiologie			
Dipl.-Med. Kersten Rentsch	Robert-Koch-Straße 42	03 222 Lübbenau	0 35 42/87 11 34
Urologie			
FA Catrin Steiniger	Robert-Koch-Straße 42	03 222 Lübbenau	0 35 42/87 11 94
Zahnmedizin			
ZÄ Diana Rost	Robert-Koch-Straße 42	03 222 Lübbenau	0 35 42/87 1 27 54
Dr. Dorothea Giese	Berliner Straße 7	03 222 Lübbenau	0 35 42/36 36
ZÄ Kerstin Henoch	Berliner Straße 7	03 222 Lübbenau	0 35 42/36 35
Dr. Jörg Klose	Straße der Jugend 22	03 222 Lübbenau	0 35 42/36 52
ZA Caterina u. Maik Liebig	Stottoff 22	03 222 Lübbenau	0 35 42/4 65 54
ZA Rolf-Peter Joite	Karl-Marx-Straße 25	03 222 Lübbenau	0 35 42/38 94
ZÄ Annett Mertsching-Müller	Karl-Marx-Straße 13	03 222 Lübbenau	0 35 42/37 46
ZÄ Birgit Paulenz	Karl-Marx-Straße 13	03 222 Lübbenau	0 35 42/37 46
ZÄ Marita Pietsch	Friedrichs-Engels-Straße 9a	03 222 Lübbenau	0 35 42/36 69
ZÄ Gisela Schiemenz	Friedrichs-Engels-Straße 9a	03 222 Lübbenau	0 35 42/36 69
ZÄ Gisela Schloßhauer	Kraftwerkstraße 6d	03 222 Lübbenau	0 35 42/4 54 77
Medizinisches Zentrum Lübbenau	Robert-Koch-Straße 42	03 222 Lübbenau	0 35 42/87 10

AWO – Hilfe mit Herz

Die Arbeiterwohlfahrt hat sich in Deutschland zu einem bedeutenden sozialen Dienstleistungsunternehmen, zu einer anerkannten Institution des Sozialstaates entwickelt. Im Rahmen des Regionalverbandes Brandenburg Süd e.V. kann sich Lübbenau mit seinen Einrichtungen sehen lassen. Dazu zählen unter anderem:

Wohnstätte für Behinderte Lübbenau, Schulstraße 8



Wohnstätte für Behinderte

Seit September 2000 leben 30 geistig oder körperlich behinderte Menschen in Einzelzimmern in diesem neu erbauten



Wohnstätte für behinderte Kinder in Kittlitz

Wohnheim. Sie besuchen die Werkstatt für Behinderte oder nehmen an Arbeits- und Beschäftigungsmöglichkeiten in der Einrichtung teil. Angeschlossen sind eine Außenwohngruppe sowie ambulant betreute Wohnformen.

Werkstatt für Behinderte Lübbenau

Thomas-Müntzer-Straße 12
Der Neubau der anerkannten Hauptwerkstatt mit 120 Plätzen und einem Förder- und Beschäftigungsbereich mit 15 Plätzen wurde 2000 in Betrieb genommen. Zum Werkstattverbund gehören auch die zeitgleich neu gebauten Betriebsstätten in Lübben und Luckau. Das Leistungsangebot umfasst Holzbe- und Verarbeitung, Elektromontage, Anlagenpflege und hauswirtschaftliche Dienstleistungen.

Wohnstätte für behinderte Kinder und Jugendliche Kittlitz, Dorfstraße 1



Werkstatt für Behinderte

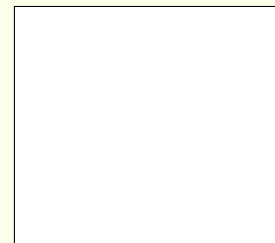
Der ehemals denkmalgeschützte Altbau wurde Anfang der neunziger Jahre komplett rekonstruiert und wird seit dieser Zeit als Wohnstätte für 18 körperlich und geistig behinderte Kinder und Jugendliche geführt. Sieben weitere gehören zu einer angeschlossenen Außenwohngruppe in Lübbenau. In unmittelbarer Nähe befindet sich die Förderschule Kittlitz.

Fachschule für Sozialberufe Lübbenau

Rudolf-Breitscheid-Straße 24
In der anerkannten Berufsfachschule für sozialpflegerische Berufe werden seit 1994 vorrangig Sozialassistenten, Erzieher, Heilerziehungspfleger und Heilpädagogen ausgebildet. Gegenwärtig besuchen rund 200 Studenten und Studentinnen die gefragte Fachschule. 2004 kam das Fachseminar für Altenpflege dazu, in dem sowohl die Erstausbildung der Schulabgänger zum Altenpfleger als auch die Umschulung zum Heilpfleger erfolgt.

AWO Zentrum und Geschäftsstelle Lübbenau
Rudolf-Breitscheid-Straße 24
03 222 Lübbenau
Tel. 0 35 42/8 91 60

Schwester Dagmar



... ist in und um Lübbenau genau so bekannt wie einst die legendäre TV-Schwester Agnes. Ihre Berufung ist häusliche Krankenpflege und ambulante Ver-

sorgung. Mit ihren fünf Mitarbeitern unterstützt sie tagtäglich über 35 Klienten bei der Bewältigung der Bedürfnisse des täglichen Lebens. Das reicht von der Behandlungs- und Körperpflege über Organisation von Essensversorgung, Besorgungen und Begleitungen zu Ärzten, Ämtern und so weiter bis hin zur Palliativtherapie und auch mal zur Sterbebegleitung. Für die Zukunft ist auch gerontopsychologische Betreuung geplant.

Häusliche Krankenpflege Dagmar Böhm
Eisdorfer Lindenstraße 12
03 222 Lübbenau GT Eisdorf
Tel. 0 35 42/4 48 46

Heilende Hände

Mit acht Mitarbeiterinnen betreibt Oliver Böttje zwei Heilgymnastik- und Massagepraxen für das Wohl



seiner Patienten. Sie bieten nicht nur die ganze Palette von Manual- und Elektrotherapie über Moorpackungen und Stangerbad bis zum Schlingentisch. Auch therapeutisches Reiten und Rückenschule stehen im Angebot, dazu freitags und sonnabends „Reiki“, eine spezielle asiatische Heilkunst. Für Firmen besonders interessant: die Physiotherapeuten kommen auch ins Haus und massieren kurz mal das Personal durch – Prophylaxe am Arbeitsplatz!

Heilgymnastik & Massagepraxis
„Edgar Freybe“ GbR • Praxis Lübbenau
Stottof 22 • 03 222 Lübbenau
Tel. 0 35 42/4 60 77

Künstliche Sonne kann heilen

Es ist nicht nur die Sucht, braun und damit attraktiv zu sein, die die Leute in die Solarien treibt. Bei Christin Huber, im „Sunflower 2“, kann das Kunstlicht viel mehr. Hier werden unter Aufsicht von Fachleuten deutliche biopositive Effekte erzielt, die weit über Stimmungsverbesserung und Stärkung der Leistungsfähigkeit hinausgehen. Die medizinische Forschung hat in den letzten Jahren dazu eindeutige Beweise geliefert. So reichert beispielsweise mehrmalige Bestrahlung auf der Sonnenbank Vitamin D3-Bestandteile im Blut an. Dadurch entspannt sich die Muskulatur der Blutgefäße, was zu ihrer Erweiterung und damit zur Blutdrucksenkung führt. Abbauprodukte von Vitamin D3 schützen vor Brust- und Dickdarmkrebs. Weitere positive Effekte bestehen in der Stärkung des Herz-Kreislaufsystems und einer herzschützenden Wirkung, der Linderung von Wechseljahre-Beschwerden, der Senkung von Osteoporoserisiko und Cholesterinwerten sowie einer wirksamen Behandlung von Akne und Neurodermitis. Durch reißerische und einseitige Meldungen über Gefahren von UV-



Christin Huber, Ramona Herrmann und Katja Schier (v. r.) beraten kompetent bei der richtigen Dosierung des UV-Lichtes.

Licht sollte man sich nicht verunsichern lassen, denn im „Sunflower 2“ vermeidet man genau diese.

Sunflower 2 • Inh. Christin Huber
Alte Huttung 3 • 03 222 Lübbenau
Tel. 0 35 42/40 40 10 • Fax 0 35 42/40 40 11
geöffnet Mo-Fr 10-22, Sa 14-20, So 14-18 Uhr

Der Sport in Lübbenau

Einer der größten Vereine in Lübbenau ist die Turn- und Sportgemeinschaft TSG Lübbenau 63 e.V. Der Verein ist, wie der Name es schon verrät, im Jahre 1963 gegründet worden und ging aus der Vereinigung der bis dahin bestehenden Vereine BSG (Betriebs-sportgemeinschaft) „Aktivist“ und der BSG „Turbine“ hervor. Am 1. Mai 1963 gab es mit der Gründung eine „Bündelung der Kräfte“ in der damals aufstrebenden Stadt Lübbenau, wie es Kurt Schnürpel (Vorsitzender Turbine) auf der Gründungssitzung formulierte. Zum ersten Vorsitzenden des neuen Vereins wurde Kurt Gottschlag gewählt. Diese neue sportliche Kraft in der Stadt vereinigte 591 sportlich aktive Mitglieder.



Nachwuchsförderung beginnt bereits im Kindergartenalter

Die geschichtliche Entwicklung nach der politischen Wende in Deutschland führte auch zu organisatorischen Veränderungen im Verein. So wurde die TSG Lübbenau nach dem Antrag zur Eintragung in das Vereinsregister am 21. Juni 1990 in die „TSG Lübbenau 63 e.V.“ umbenannt. Sigfried Taubert wurde zum

Vorsitzenden Vereins und Axel Kopsch gleichzeitig zum Stellvertreter gewählt. Im Dezember 1995 übernahm Helmut Wenzel die Geschicke der Vereinsleitung. Der Verein hat heute 806 eingetragene Mitglieder, wovon 304 Kinder und Jugendliche bis 18 Jahre in insgesamt 17 verschiedenen Sportarten



und 25 Abteilungen aktiv sind. Mit Stolz kann der Verein heute sagen, dass er die größte Sportgemeinschaft im Landkreis Oberspreewald-Lausitz ist.

Badminton, Bogenschießen, Fußball, Handball, Judo, Kegeln, Kraftsport, Leichtathletik, Spieleute, Tischtennis, Schach, Volleyball, Aerobic, Gymnastik, Inline Hockey sowie auch der Kita-Sport sind heute innerhalb der TSG die wichtigsten Sportarten. Der Verein stützt sich dabei auf die



Das Präsidium der Gründungsversammlung: Gertrud Laeser, Gustav Guba, Kurt Schnürpel, Kurt Gottschlag, Wasil Tanaskowisch (von rechts)



Die Judoka vom TSG Lübbenau 63 e.V. sind gefürchtete Gegner

Abteilungen Tischtennis, Gymnastik, Kegeln und Volleyball sowie die sehr aktiven Breitensportler. Seit dem 19. November 2001 stehen Axel Kopsch als Vorsitzender sowie Helmut Wenzel an der Vereinsspitze der TSG.

Sportinteressierte können sich jeweils donnerstags von 9-17 Uhr in der Geschäftsstelle der TSG Lübbenau 63 e.V. melden. Telefonischer Kontakt ist unter der 035 42/ 27 26 möglich. Der E-Mail Kontakt ist unter kontakt@tsglubbenau.de möglich.

Die Geschäftsstelle Fußball ist unter Tel. 035 42/808 82 zu erreichen.

Veranstaltungstipps

Jährlich Anfang August erleben Sie auf dem Areal des Großen Spreewaldhafens Lübbenau mit der Hanse-Woche eine bunte Mischung faszinierender Veranstaltungen. Beginn der Hanse-Woche ist immer am ersten Samstag im August mit dem Großen Hafenfest.

- 6. August 2005
- 7.-9. August 2005
- 10. August 2005
- 11. August 2005
- 12.-13. August 2005
- 12. August 2005
- Skaramouche
- 13. August 2005

Großes Hafenfest mit Musikshow und Mitternachtsspektakel
Spreewälder Filmnächte Kahnfahrten und Kino unter Sternen
Berliner Schwof in die 20er Jahre Livemusik bis in die Nacht
Musikfestival Shanty, Schalmeien, Salsa bis in die Nacht
Spreewälder Lichtnächte einmalige Kahnfahrten der besonderen Art
Stelzenshow und Schwarzlichttheater mit

Farfarello und Nippy Noya in concert



Zum Großen Hafenfest in der Hanse-Woche sind die Fährleute im gesamten Gebiet in ihren Trachten unterwegs



Andere Veranstaltungen sind:

Am ersten Samstag im Februar das Lübbenauer Schlachtfest. Angeboten wird frisch Geschlachtetes bei Glühwein, Grog und Jagertee.

Am ersten Samstag und Sonntag im Juni bieten beim Spreewälder Töpfermarkt zahlreiche Töpfer, unter anderem aus dem nahegelegenen Töpferdorf Crinitz, verschiedene Töpferwaren an.



Toll ist der Spreewälder Kürbismarkt mit dem Lübbenauer Bockbierfest immer am ersten Freitag und Samstag im Oktober. Neben Kürbisspezialitäten und Kürbissen für Dekoration können die kleinen Kürbisfreunde beim Kürbisschnitzen tolle Preise gewinnen.

Sie wollen eine Veranstaltung

planen und durchführen? Sprechen Sie einfach die MANTHEY EVENT GmbH an! Sie behauptet sich seit vielen Jahren auf dem nationalen Markt. Das Einhorn im Logo steht für Phantasie, Kreativität, Beweglichkeit, Fleiß, eiserne Disziplin und den festen Willen, die Träume der Auftraggeber zu (er)finden. Vor fünf Jahren wurde die Eventkompetenz mit den Aufgaben einer Werbeagentur ergänzt, so dass es heute möglich ist, komplette Produktionen und Kampagnen von der Idee bis zur differenzierten Umsetzung in einem interessanten Preis-Leistungsverhältnis zu realisieren.



Event- und Werbeagentur

MANTHEY EVENT GMBH
Karlstraße 31 • 12557 Berlin - Köpenick
Tel 030/6 51 5985 • Fax 030/6 51 5986
buero@mantheyevent.de
www.manthey-event.de

Ein Streifzug durch die Ortsteile von Lübbenau

Bischdorf

Bischdorf ist der südlichste Ortsteil der Stadt. Hier wohnen heute etwa 220 Einwohner. Im Ortsmittelpunkt befindet sich die Kirche aus dem 14. Jahrhundert, ein Feldsteinbau mit einem spitzen neugotischen Backsteinturm. Vor der Kirche befindet sich weiterhin das Denkmal für die Gefallenen und Opfer beider Weltkriege. Bischdorf wurde vor allem durch die fast vier Jahrzehnte andauernde Bergbaugeschichte geprägt. Beim Wettbewerb um das schönste Dorf, an dem sich Bischdorf schon mehrmals beteiligt hatte, erreichte man 1994 den ersten Platz. Ein wichtiger Höhepunkt im Ort ist das jährliche Sport- und Dorffest mit vielen traditionsreichen Veranstaltungen. Dazu gehört natürlich das



das natürlich das Bischdorfer Teichfahren. *An dem wieder aufgestellten Denkmal für die Gefallenen der Weltkriege stehen immer frische Blumen*

Boblitz

Der Ort selbst ist über die Autobahn A13 aus Richtung Berlin oder Dresden zu erreichen. Kaum haben Sie die Autobahnbrücke verlassen, werden Sie bereits das Ortseingangsschild Boblitz sehen.



Das Gerätehaus der Freiwilligen Feuerwehr wurde in Eigenregie durch die Mitglieder saniert

Erholung pur steht in Boblitz für den Besucher an erster Stelle zum Beispiel auf dem „Gurkenradweg“, der über 250 Kilometer durch den Spreewald führt. Er zeigt, dass die schönsten Stellen des Spreewaldes nicht nur mit einem Kahn zu ergründen sind. Der Name Gurkenradweg hat durch die Beschilderung mit dem Symbol der lustigen Gurke seinen Ursprung. In Boblitz wohnen heute knapp 800 Menschen.

Groß Beuchow

Ein kleiner aber sehr interessanter Ort mit vielen schicken Einfamilienhäusern ist Groß Beuchow. In Groß Beuchow und dem eigenen Ortsteil Klein Beuchow wohnen etwa 450 Menschen. Wichtigste Institutionen sind der Sportverein Grün-Weiß und die Freiwillige Feuerwehr des Ortes.

Der Höhepunkt in jedem Jahr ist das Sport- und Dorffest, bei dem der gesamte Ort auf den Beinen ist. Auch das Behinderten-Sportfest des Landkreises, das schon seit Anfang der neunziger Jahre hier stattfindet, ist ein wichtiger Termin in jedem Jahr.

Mit viel Liebe und Engagement gelang es den Einwohnern des Gemeindeteiles Klein Beuchow ihr Ortszentrum, den Dorffanger mit dem Denkmal für die Weltkriegsopfer, wieder attraktiv zu gestalten.



Siegen macht Spaß – dass schon die Kleinsten in Groß Beuchow gewinnen, zeugt von der Sportbegeisterung des Ortes

Groß Klessow

In Groß Klessow mit seinen Gemeindeteilen Redlitz und Klein Klessow wohnen heute etwa 380 Einwohner. Den Ort kennzeichnen vor allem seine ländliche Ruhe und viel gesunde Luft. Ausgedehnte Spaziergänge abseits der Alltagshektik bietet dieser herrliche Landstrich. Groß Klessow hat eine enge Verbindung mit



Stolz der Gemeinde ist das sanierte Haus der Freiwilligen Feuerwehr

dem Schriftsteller Ehm Welk, dem Autor der legendären „Heiden von Kummerow“. Sein Vater Gottfried wurde 1847 hier geboren. Mit 86 Jahren übergab er seinem Sohn etwa 900 eng beschriebene Seiten, die Gedanken und Tagebuchnotizen zu seinem bewegten Leben enthielten. Aus diesem Gedankengut ist schließlich der Roman „Die Lebensuhr des Gottlieb Grambauer“ entstanden. Das Buch beschreibt das 90 Jahre währende Leben eines einfachen, im Spreewald geborenen Mannes, der nach seiner Ausbildung zum Tischler in der Gründerzeit auszieht, um die „weite Welt“ zu ergründen und sein Glück zu finden.

Groß Lübbenau

Knapp 300 Einwohner haben in Groß Lübbenau ihr zu Hause gefunden und sind sicher sehr stolz auf den Zusatznamen „Groß“. Der Ort liegt direkt an der Autobahn. In der Chronik des



Das Denkmal für die Gefallenen beider Weltkriege

In der Chronik des Ortes taucht der Name Hans von Löben auf, der hier einen Besitz hatte. So ist es auch ziemlich wahrscheinlich, dass aus „großen Löben“ im Laufe der Jahrhunderte Groß Lübbenau wurde. Der Chronik von Paul Falisch ist zu entnehmen, dass Groß Lübbenau 1441 zum ersten Mal im Besitz des Nikolaus von Maltitz erwähnt wurde. Der Ort selbst litt im Laufe seiner Geschichte immer wieder unter dem Bergbau. So gibt es die Kirche (1824 im klassizistischen Stil erbaut) und das Schloss von Groß Lübbenau nicht mehr. Ein kleines Heimatmuseum erzählt davon. Aus vielen aufgegebenen Gehöften wurden Geräte und Hausrat zusammengetragen, die hier zu sehen sind.

Hindenberg

Wie viele andere Orte der Region Lübbenau auch, wurde der Ortsteil Hindenberg in seiner Geschichte durch den Bergbau geprägt. Für die

Bewohner des Ortes kam Ende der sechziger Jahre die Hiobsbotschaft, dass der Ort der Kohle zum Opfer fallen soll. Doch es



Der MC „Jugend“ hat Hindenberg bundesweit bekannt gemacht

kam schließlich anders und so ist Hindenberg heute ein ruhiger und sehr beschaulicher Ort, der mit seinem See, entstanden aus einem früheren Tagebaurestloch, vor allem für die Campingfreunde eine gute Adresse geworden ist.

Etwa 160 Einwohner leben in dem Ortsteil, der vor allem durch seinen Sport immer wieder in den Schlagzeilen steht. Dazu zählt der Motorsportklub MC „Jugend“ und der Fußballverein FC Hindenberg.

In jedem Jahr lädt Hindenberg im Juli zum Dorffest ein, zu dem auch gern viele Besucher von außerhalb kommen.

Aus der Geschichte des Ortes ist recht wenig bekannt. Lediglich im Kirchenbuch sind einige interessante Eintragungen zu finden.

Kittlitz

Der Ortsteil Kittlitz ist in sich selbst noch in die Gemeindeteile Eisdorf, Lichtenau und Schönfeld eingeteilt. Kittlitz ist durch den Braunkohletagebau bekannt geworden. Heute gehören zum Ort 450 Einwohner.



Die Freiwillige Feuerwehr von Kittlitz ist auch zuständig für die Gemeindeteile Eisdorf, Lichtenau und Schönfeld

In einer Ortsbeschreibung heißt es: „Kittlitz selbst war jahrzehntelang der Dreh- und Angelpunkt des Braunkohlenwerkes „Jugend“ mit dem Verwaltungssitz, den Hauptwerkstätten, riesigen Lagerhallen und einem endlos scheinenden System von Gleisanlagen. Hier kreuzten die Kohlezüge aus dem Tagebau Schlabendorf und dem Tagebau Seese auf ihrem Weg ins Kraftwerk Lübbenau oder Kraftwerk Vetschau. Rund um die Uhr rollten die Kohlewagen unweit des

Ortsteils vorbei und viele Jahre lang haben sich die Menschen nach und nach an den nächtlichen Lärm gewöhnen müssen.“

Heute herrscht überwiegend Ruhe im Ort und erst wenn das jährliche Dorffest ansteht, zieht wieder richtig Leben in die Gemeinde ein.

Klein Radden



Eine kleine Auswahl Spreewälder Spezialitäten, an deren Spitze die Gurke steht

Westlich des Lübbenauer Stadtgebietes befindet sich der Ortsteil Klein Radden, der auch den Gemeindeteil Groß Radden umfasst. Die Geschichte dieser Siedlung beginnt mit der ersten urkundlichen Erwähnung, die mit dem 8. Juli 1377 datiert ist. Vor allem der Gemüseanbau und die berühmte Spreewälder Gurke machen diesen Ort auch weit über seine Grenzen heute bekannt. 270 Einwohner zählt der Ort heute.

Leipe

Der Ort ist neben Hindenberg der kleinste Ortsteil von Lübbenau. Es ist ein netter beschaulicher Ort, der sich in der Saison aber zu einem echten Magneten für die Besucher des Spreewaldes gemauert hat. Dann steigt die eigentliche Einwohnerzahl schnell um ein Vielfaches an.

Das liegt natürlich auch am gastronomischen Angebot und der Kanalanlegestelle, die Startpunkt für einen längeren Ausflug durch das

Kanalsystem des Spreewaldes ist. Unbedingt zu besuchen ist die Ausflugsgaststätte „Dubkowsmühle“ mit einer sehenswerten Schleuse davor. Der Sage nach soll sich dort, tief im Keller des Wirtshauses, ein riesiger Ochsenfrosch versteckt halten. Wer will, kann das gern nachprüfen.



Bedingt durch die Feuchtigkeit auf den Wiesen wird das Heu auf Stelzen gelagert

Ragow

In Ragow sind heute etwa 650 Einwohner zu Hause. Das Dorf liegt an der Bundesstraße 115 direkt zwischen den Orten Lübbenau und Lübben. Über die Geschichte des Ortes lässt sich folgendes erzählen: Der Name Ragow wird abgeleitet von „rog“ und bedeutet frei übersetzt soviel wie das Horn, die Spitze, die Ecke oder der Winkel. Der Ortschronist Paul Fahlisch leitet den Ortsnamen von einem Wendengott, dem siebenköpfigen Ragowitz ab.

Die Existenz eines Ortes gilt aber erst seit seiner urkundlichen Erwähnung als bewiesen. Nach den zur Zeit bekannten Urkunden ist Ragow erstmalig im Jahre 1421 erwähnt und das in seiner heutigen Schreibweise.

Markanter Ortsmittelpunkt ist das Gebäude der Freiwilligen Feuerwehr.



Als Ortsteil von Lübbenau ist Ragow jetzt auch offiziell Teil des „Tores zum Spreewald“ – die Störche interessieren solche Spitzfindigkeiten nicht, sie sind auch in Ragow allgegenwärtig

Lebenslang lernen

Gerade in der heutigen Zeit ist es wichtig, sein ganzes Leben lang zu lernen. Gut, dass es den Studienkreis Nachhilfe gibt. Hier bringen Bernd Wolf und seine Lehrkräfte seit 1995 Hunderten Kindern und Jugendlichen zwischen sieben und achtzehn Jahren den bis dahin nicht verstandenen oder gelernten Schulstoff nahe. In kleinen Gruppen bis zu fünf Schülern werden ein bis zweimal wöchentlich in 90minütigen Unterrichtseinheiten vor allem Mathe, Deutsch und Englisch geübt, aber letztlich kann in jedem benötigten Fach Nachhilfe erteilt werden.



Studienkreis Nachhilfe Bernd Wolf
Stottoff 22 • 03 222 Lübbenau
Tel. & Fax 035 42/46639
www.studienkreis.de

Die Musikschule ...

... „Fröhlich“ ist über die Bundesrepublik und Österreich verteilt, und natürlich gibt es sie auch in Lübbenau.

Seit 1992 kümmert sich Gebietsleiter Walter Psaar um die musikalische Früherziehung von Kindern und führt Instrumentalausbildung mit Jugendlichen an Tasteninstrumenten durch. Natürlich können auch Erwachsene zu ihm kommen, um beispielsweise Akkordeon spielen zu lernen – Vorkenntnisse sind nicht erforderlich. Die Dauer der Ausbildung bestimmen die Schüler letztlich selbst.



Musikschule Fröhlich
Gebietsleitung Inh. Walter Psaar
Karl-Liebnecht-Straße 8 • 03 222 Lübbenau
Tel. 035 42/2071

Attraktives Institut

1960 gründete die Pädagogin Christa Mentil-Naumann in Remscheid ihr erstes Wirtschaftsinstitut, 1991 in Lübbenau das zweite. Heute führt Schulleiterin Dipl. päd. Dietlind Kulke ein Team von 38 Mitarbeitern, rund 220 Azubis und etwa 80 Teilnehmern an diversen Fortbildungs- und Umschulungsmaßnahmen. Erstausbildung gibt es in den Branchen Einzelhandel, Floristik und Gastronomie. Vor allem benachteiligte Jugendliche haben hier im Institut eine gute Chance, erhalten jederzeit Hilfe und Beratung bis hin zu ihren Bewerbungen nach erfolgreichem Lehrabschluss.



Wirtschaftsinstitut Mentil-Naumann
Geschäftsstelle Lübbenau
Straße des Friedens 35 • 03 222 Lübbenau
Tel. 035 42/37 58 • Fax 035 42/20 32
www.mentil-naumann.de

Brandenburger Lied

Herz der deutschen Lande, Brandenburger Mark,
Zwischen Sumpf und Sande, arm, doch treu und stark!
Groß durch deine Siege, treues Heimatland,
Neuen Reiches Wiege, vorwärts unverwandt.

Laß dir immer grauen deiner Feinde Schar,
Über dir im Blauen schwebt der Zollernaar!
Seiner Schwingen Rauschen schreckt den Erdenball,
Seiner Stimme lauschen rings die Völker all.

Ja, in deinem Lande hat er seinen Horst,
Zwischen Sumpf und Sande, zwischen See und Forst;
Mögen sie doch schmähen kahl dich, ohne Zier,
Deine Söhne stehen treu und fest zu dir.

Ihrer Thaten Größe ist dein Ehrenkleid,
Deiner Unmut Blöße blitzend Krongeschmeid.
Herz der deutschen Lande, Brandenburger Mark,
zwischen Sumpf und Sande, arm – doch treu und stark.

Dichter unbekannt

Rundum vorgesorgt

Versicherungen – Vorsorge – Vermögen – mit diesen drei Leistungspaketen hat sich der Versicherungsfachmann und Finanzberater Frank Hausbrandt seit 15 Jahren zwischen Spreewald und Berlin einen großen Kundenstamm geschaffen. Seit 2000 führt er die Zweigstelle seiner Berliner Allianz-Generalvertretung in Kittlitz und bietet die volle Palette sämtlicher Versicherungen und Bankdienstleistungen, Leasing, Bausparen bis hin zur Altersvorsorge. Auf Wunsch wird eine komplette Finanzberatung durchgeführt. Grundlage für alles ist Vertrauen – und das hat sich Frank Hausbrandt durch Zuverlässigkeit erarbeitet.



Versicherungsbüro Frank Hausbrandt
Kittlitzer Dorfstraße 5b
03 222 Lübbenau OT Kittlitz
Tel. 035 42/88 86 99 • Mobil 01 78/5 96 24 51

Rechts-Kraft

Eine Rechtsanwältin, die im eigenen Kahn durch den Spreewald stakt und an den Fliesen dabei diesen oder jenen juristischen Rat erteilt, gibt's das? Ja: Michaela Kulka, und sie führt ihre Kanzlei in Lübbenau erfolgreich seit 1995. Die Power-Juristin hat sich auf Verkehrs- und Strafrecht, Erbrecht sowie Familien- und Arbeitsrecht spezialisiert und bevorzugt in jedem Fall persönliche Gespräche mit ihren Klienten. Ihren „Rechtstipp der Woche“ kann man monatlich in der „Lausitzer Rundschau“ lesen, und in Schulen leistet sie wertvolle Aufklärungsarbeit zum Jugendstrafrecht.



Rechtsanwältin Michaela Kulka
Karl-Marx-Straße 5 • 03 222 Lübbenau
Tel. 035 42/89 17-0 • Fax 035 42/89 17 17

Seltene Schnäppchen Vertrauen ...

Wenn man irgend etwas sucht, was es in keinem Laden mehr zu kaufen gibt, hilft oft nur noch der Trödler. Der ist in Lübbenau eine Sie und heißt Bianca Walter. Ihr Bestand ist unglaublich, sie kauft klug aus Privathand und von Trödelmärkten auf und kann auf Wunsch auch fast alles besorgen. Doch das ist noch nicht alles, was der etwas versteckt gelegene Basar im Gewerbegebiet bietet: die Powerfrau betreibt hier auch noch Lübbenaus einzigen Erotikshop. Kein Videoverleih, sondern nur Neuwaren für jeden Geschmack und jeden Nerv von der Optik bis zu den Rezeptoren.



Trödelbasar und Erotikshop
Inh. Bianca Walter
Gewerbepark 24 • 03 222 Lübbenau
Tel. 035 42/39 34

... in Zuverlässigkeit und Leistung ist das Wichtigste bei einer Versicherung. Die Generalagentur von Harry Mittag verkörpert und genießt diese Werte in Lübbenau und Umgebung und bietet vor allem Handfestes: Versicherungen aller Art von Leben über Kinder, Kranken und Rechtsschutz bis Kraftfahrt, Bausparen, Anlageberatung, Alterssicherung und vieles mehr. Kundenservice wird groß geschrieben, die sachkundige, geduldige Beratung steht im Vordergrund. Zum Beispiel die Vorteile von Sammelpolicen, in denen mehrere Versicherungen enthalten sind und nur ein Versicherungsschein erstellt wird.



Harry Mittag Generalagentur
Straße des Friedens 18a • 03 222 Lübbenau
Tel. 035 42/448 11 • Fax 035 42/448 31
Sprechzeit: Montag bis Freitag 9.00-18.00 Uhr

Der erste Schluck ist immer der Schönste

Es gibt wahrscheinlich über 5.000 verschiedene Biersorten und mehr als 1.250 Brauereien in Deutschland. Diese verleihen ihrem Produkt in den meisten Fällen einen eigenen Charakter, der dann auch oft den regionalen Geschmacksrichtungen entspricht. Ob Pils, Export oder Lagerbier, Alt, Kölsch, Weiß- oder Weizenbier, Rauchbier, Keller, Kräusen, oder Zwickelbier, Dunkles oder Schwarzbier, Bock oder Doppelbock oder gar alkoholfreies Bier – die Zahl der Sorten und die vielen Arten belegen, dass in Deutschland die Braukunst eine lange handwerkliche Tradition hat.



Firmeninhaber und Brauer Roberto Babben beim der Überwachung des Gärprozesses

Bier war eigentlich in allen Zeiten ein wichtiger Bestandteil der Kultur und heute so gibt es unglaublich viele Interpretationen über die Rolle von Bier in den verschiedenen Gesellschaftsformen. Dabei wird der Genuss von Bier nicht unbedingt mit der Wirkung des Alkohols verbunden. Wer die Geschichte dieses Getränks weiter verfolgen will, muss bis in das vierte Jahrtausend vor Christi Geburt zurückschauen, als die Sumerer im damaligen Zweistromland, zwischen Euphrat und Tigris, auf den Gärungsprozess stießen. Wie so oft in der Geschichte der Menschheit verhalf ein kleiner Zufall dieser Entdeckung. Ob es mit dem heutigen Biere zu

vergleichen ist ...? Die Ägypter kannten die Kunst des Bierbrauens, die Römer und auch die Germanen entdeckten die Lust an diesem Getränk. Im Mittelalter beschäftigten sich die Mönche in Klosterbrauereien gar sehr wissenschaftlich mit der Vervollkommnung des Brauprozesses.

Die Qualität des heimischen Bieres beruht heute wie früher auf der strikten Einhaltung des von Herzog Wilhelm IV. von Bayern im Jahre 1516 erlas-

Gers-tenmalz, Hopfen, Hefe und Wasser hergestellt werden darf. Dabei ist Bier im engeren Sinne ein alkoholfreies Getränk. Im weiteren Sinne



versteht man unter Bier jedes alkoholhaltige Getränk, das auf Basis von vergorener Stärke hergestellt und ohne dass dabei ein Destillationsverfahren angewandt wurde. Die Bierherstellung beruht also auf der ältesten lebensmittelrechtlichen Bestimmung zum Schutze des Verbrauchers und

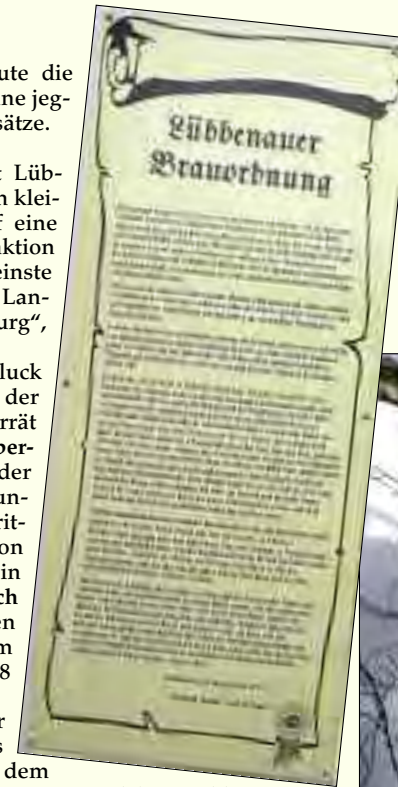
sichert bis heute die Herstellung ohne jegliche Fremdzusätze.

Mitten im Ort Lübbenau weist ein kleines Schild auf eine wirkliche Attraktion hin: „Die kleinste Brauerei des Landes Brandenburg“, arbeitet hier. „Der erste Schluck ist immer der Schönste“, verrät der Brauer Roberto Babben, der den Betrieb nunmehr in der dritten Generation führt. Sein Großvater Erich hatte den Betrieb im Jahr 1928 erworben.

Schon er konnte auf das Braurecht aus dem Jahre 1670 verweisen, welches Lübbenau zum traditionellen Standort der Bierherstellung aufstiegen ließ. Bis in das Jahr 1972 hatte das Babben-Bier auch einen guten Ruf und die Brauerei war Hauslieferant vieler umliegender Gaststätten und Restaurants. Doch der Betrieb wurde verstaatlicht und war in der Folge nur noch mit dem Abfüllen von alkoholfreien Getränken beschäftigt. 1980 wurde der Betrieb in der Brauhausgasse ganz geschlossen.

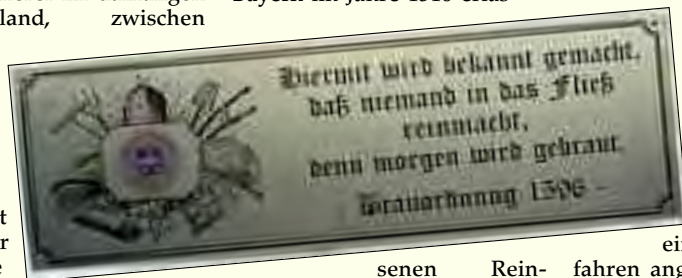
Nach dieser sehr wechselvollen Geschichte dauerte bis zum Jahre 1996, als in der kleinen Brauerei, inzwischen mit neuer Technik versehen, erstmals wieder der Sud für ein dunkles Bier angesetzt werden konnte. Heute hat Roberto Babben vom einfachen Pils über sein kräftiges Dunkles auch Weizen und Märzen im Angebot. Besondere Höhepunkte in jedem Jahr sind die Saisonbiere, wie sein spezielles Weihnachtsbier oder der beliebte Maibock. Die so genannte Hausmarke ist aber ein trübes, nicht gefiltertes oder gar pasteurisiertes Bier (das heißt es ver-

feinert sich nicht im Fass). Gebraut wurde in einer 50 Liter Brauanlage bis 1998. Auf Grund erhöhter Nachfrage erweiterte der Familienbetrieb seine Anlage um einen neuen Kessel (500 Liter). Ganz nebenbei sei noch erwähnt, dass auch die beliebte Fassbrause in den Geschmacksrichtungen Himbeere und Waldmeister produziert wird und besonders im Sommer ein „Renner“ ist.



Das Schild der kleinsten Brandenburger Brauerei lockt an schönen Tagen in den hauseigenen Biergarten

Wer also nach einem ausgedehnten Stadtbummel ein wenig verweilen möchte: In der kleinen Gastwirtschaft, lassen sich diese Getränke ausprobieren.



senen Reinheitsgebotes. Bier in Deutschland wird nur nach dieser Verordnung gebraut. Es steht geschrieben, dass Bier nur aus

Eine flippig-trendige Cocktailbar

... hat Lübbenau nicht, aber es sind ja nur zehn Kilometer bis Luckau, und es lohnt sich. Dort hat die Familie Erkel das seit 1930 betriebene Traditionsgasthaus „Hamburger Hof“ 2002 total umgebaut und setzt nunmehr in der auf „annasusa's Cocktails & more“ getauften Bar auf über 70 traumhafte Mixgetränke. Von Mojito bis Mai Tai über Piña Colada bis Zombie – alles qualitativ hochwertig und alle vor den Augen der Gäste selbst gemixt oder geshakt. Der Name der Bar basiert auf den Vornamen der gelernten Hotelfachfrauen-Töchter Antje und Susan von Inhaber Karl-Heinz Erkel und seiner Frau Gabriele. Natürlich gibt es außer den zahllosen liquiden Genüssen auch die „nor-



Für Cocktailfans zaubert Susan Erkel traumhafte Cocktails

male“ Getränke-, Snack- und vor allem Speisekarte, denn vor den dann sicher folgenden Mix-Trips sollte man schon eine gute Grundlage im Magen haben. Der Aufenthalt wird angenehm umrahmt von Barmusik, und täglich von 21.00 bis 22.00 Uhr ist happy hour. Wer nun denkt, das wars

schon, der irrt. Außer ständig wechselnden thematischen Aktionen von Halloween über „Wilder-Westen-Wochen“ und Oktoberfest bis „Skiflieger-Karte“ und Fußball-WM-2006-Special können die Gäste nicht nur Lukullisches erleben, sondern auch Optisches. Die Cocktailkarten sind kleine journalistische Kostbarkeiten, und der große Renner ist die Videoleinwand, auf die der Erkel's reine Bildübertragungen aus Entertainment und Sport per Videobeamer anbieten. Und schließlich: wer mal außerhalb feiern will, dem sei der Partyservice empfohlen.

annasusa's Cocktails & more
Inhaber: Karl-Heinz Erkel
 Lindenstraße 64 • 15 926 Luckau
 Tel. 0 35 44/20 66
 www.annasusa.de

Gemütlichkeit...



... heißt in Lübbenau „Turm-Hotel“. Für Familienfeiern, Konferenzen und andere Veranstaltungen empfehlen sich perfekt ausgestattete Räume und das Restaurant mit einem reichhaltigen Angebot. Hier kocht die Chefin auch selbst, denn die schmacke Herberge wird seit Juli 2004 von der gelernten Köchin Marion Walther mit familiärer Atmosphäre geführt. Das Hotel verfügt über elf Doppel- und ein Einzelzimmer mit stilvollem Mobiliar, Bad und TV, eine Sommerterrasse mit kleinem Teich und Pavillon, eine Sauna im Haus sowie über ausreichend Parkplätze.

Turm Hotel Lübbenau
 Inhaberin Marion Walther
 Nach Stottoff 1 • 03 222 Lübbenau
 Tel. 0 35 42/87 58-0 • Fax 0 35 42/87 58 17
 www.turmhotel-luebbenau.de

Selber Boot fahren

... übertrifft die legendäre Kahnfahrt durch den Spreewald noch bei weitem. Für diese Krönung der Romantik hält Bootsverleiher K. D. Petrick jede Menge Paddelboote und Canadier vom Einer bis zum Viersitzer bereit, und damit sich der ortsunkundige Gelegenheits-Wasserwanderer nicht verfährt, gibt es Wasserstraßenkarten sowie Tourenberatung und -pläne dazu. Vor und nach der Tour kann man im gemütlichen Imbiss am Fließ etwas trinken und sich stärken oder auch flüssigen Proviant für den Ausflug mitnehmen. Der Bootsverleih ist zwischen Schlossteich und Campingplatz leicht zu finden.



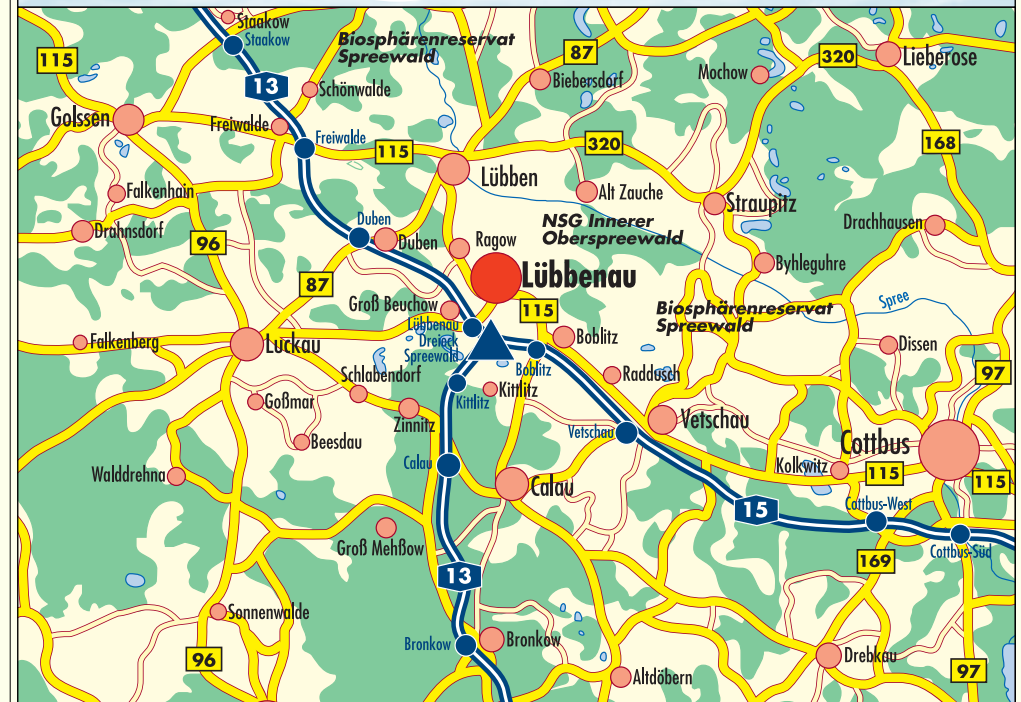
Bootsverleih Petrick
 Schlossbezirk 22 (am Schlosspark)
 03 222 Lübbenau
 Tel. & Fax 0 35 42/36 20
 www.bootsverleihpetrick.de
 April bis Oktober täglich 08.00-19.00 Uhr

KRISTALL Kur- und Freizeitbad

Mit Familie, Freunden und Bekannten die Seele baumeln lassen und sich das Besondere gönnen. Im Wellenbad, in der Römischen Therme oder im Ganzjahresaußenbecken wunderbar relaxen oder sich im Strömungskanal treiben lassen. Für Spaß und Action sorgen zwei Riesenrutschen und ein liebevoll gestalteter Eltern-Kind-Bereich mit Wasserspielgeräten. Die Saunawelt und das Saunadorf begeistern durch das vielfältige Angebot zehn unterschiedlicher Saunen. Massage- und Wellness-Angebote, Restaurants, Osmanischer Hamam, täglich kostenlose Wassergymnastik, und vieles mehr. Das Freizeitbad bekam die Auszeichnung: „Europasauna – Beste Saunalandschaft in Bran-



Kristall
 Kur- und Freizeitbad GmbH
 Alte Huttung 13
 03222 Lübbenau/Spreewald
 Tel. 0 35 42/89 41 60 • Fax 89 41 66
 www.kristallbad-luebbenau.de
 info@kristallbad-luebbenau.de



Kennen Lübbenauer das Haus?

Wetten, dass es viele Lübbenauer gibt, die ihr Haus für Mensch und Natur in der historischen Altstadt unweit von Markt und Nikolaikirche nicht kennen? Also nichts wie hin, denn hier ist für die Lübbenauer vermutlich noch viel zu tun, zu sehen



Feuchtwiesen und Fließe, Fauna und Flora – ein Teil des Biosphärenreservates

und zu erleben. In der Kulturlandschaft leben etwa 50.000 Menschen in 37 Dörfern und zwei Städten.



Vorbei an lebendiger Geschichte geht die geruhsame Fahrt. Diesseits der Alpen findet man keine andere derartige Ansammlung von Blockhäusern



Der Eingangsbereich zum Haus für Mensch und Natur, in dem es nicht nur für Touristen Interessantes zu entdecken gibt

Lübbenau mit seinem großen Kahnfährrhafen gilt als die Hauptstadt des Spreewaldes. Wie es aussah, als die Gegend noch ein Urwald war, kann man im Haus für Mensch und

Natur entdecken. Im zentralen Informationszentrum des Biosphärenreservates Spreewald wird man auf eine Zeitreise einige hundert oder sogar tausend Jahre zurück geschickt. Man erfährt, wie aus dem Urwald, der einst die Spreeniederung überzog, die Kulturlandschaft wurde und wie sie bewahrt wird. Wieder in der Gegenwart angelangt, lädt das interaktive Arteninfo-System



Durch die idealen Lebensbedingungen gibt es seit Jahrzehnten eine große und stabile Storchpopulation



Die Lebensadern des Spreewaldes sind ein Straßenersatz und werden natürlich nicht nur für touristische Zwecke genutzt

ein, viele Tiere und Pflanzen des Spreewaldes genauer kennen zu lernen. Immerhin

gibt es davon rund 18.000, und sie sind noch lange nicht alle erforscht und erfasst. Der Spreewald wurde 1990 zum Biosphärenreservat erklärt, das im März 1991 die Anerkennung der UNESCO erhielt. Wie es mit dem 480 Quadratkilometer großen Areal heute und in Zukunft

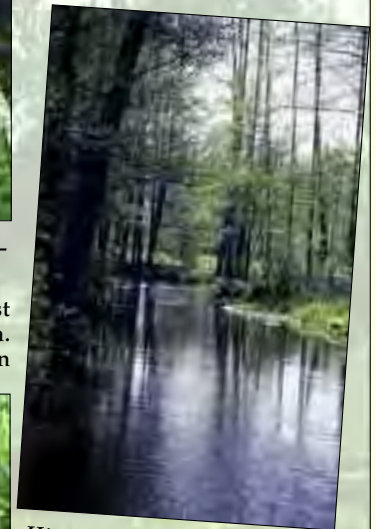
weitergehen soll, ist natürlich auch zu erfahren. Per Monitor kann man hören



Auf den Feuchtwiesen des Biosphärenreservates findet der Blutweiderich ideale Lebensbedingungen

und sehen, was Bauern und Kahnfährrleute, Förster und Naturschützer dazu sagen. In der Dauerausstellung zur Entstehung der Kulturlandschaft

Spreewald und zur Entwicklung des Biosphärenreservates erhält man dann den vollen Überblick. So ist man am Ende gut dafür gewappnet, in einem Computerspiel Entscheidungen zu treffen,



Hier findet man viel Ruhe und Entspannung

wenn das Wasser der Spree knapp wird, Tiere bedroht oder Lebensräume in Gefahr sind. Ausflüge kann man nahezu in jedem Ort des Gebietes beginnen. Alle diesbezüglichen Informationen und Beratung erhält man im Haus für Mensch und Natur und seinem Informationszentrum.

Haus für Mensch und Natur
Verwaltung des
Biosphärenreservates
Schulstraße 9 • 03222 Lübbenau
Tel. 03542/89 21 10
Fax 03542/89 21 40
Öffnungszeiten: April bis Oktober
täglich 10.00–17.00 Uhr

Maßgeschneidert

Das kann man von den Produkten der gelernten Maßschneiderin Gerda Lehmann im wahrsten Sinne des Wortes sagen. Seit 1995 fertigt sie in ihrer Werkstatt Maßgarderobe an und setzt dabei auch gern mal besondere Wünsche von Kunden um. Ansonsten bietet sie das volle Programm eines guten Ateliers von Hochzeitskleidung über Änderungsschneiderei, Reparaturen und Gardinen bis zu Karnevals- und Lederbekleidung. Für ihre anerkannte Qualität nimmt sich Gerda Lehmann auch stets die Zeit zur ausführlichen Beratung in Sachen Mode, Farben und Typ.



Maßschneiderei Gerda Lehmann
Friedrich-Engels-Straße 30 • 03 222 Lübbenau
Tel. 0 35 42/4 45 25

Öffnungszeiten:
Mo & Mi 9–15 Uhr • Di & Do 9–17 Uhr

Second Hand erstklassig

Wer in den Second-Hand-Shop von Carsten Teufert kommt, ist mit Sicherheit von dem Angebot überwältigt. Garderobe vom Feinsten für alle Altersgruppen dominiert, aber in dem An- und Verkauf für die ganze Familie findet man von Computerspielen, PC-Technik und Handy-Zubehör, CD's und DVD's über Haushaltswaren, Babyartikel und Kinderspielzeug bis hin zu Telefonkarten, Büchern und Nippes fast alles. Ergänzend können der Hermes-Paketshop und verschiedene Katalog-Bestellservices in Anspruch genommen werden.



Second-Hand-Shop JANTEC
An- und Verkauf und Sonderposten
Inhaber Carsten Teufert
Straße der Jugend 34 • 03 222 Lübbenau
Tel. 0 35 42/88 86 96 • Fax 0 35 42/88 87 02
shjantec@web.de

Für Magen, Kopf und Seele ...

... und ein sorgenfreies Alter. Passt das zusammen? Ja. Bei Petra und Peter Neumann!

Aloe Vera heißt das Zauberwort für das ganzheitliche Angebot aus der Natur. Petra Neumann berät und vertreibt Produkte aus der extrem nährstoffreichen Pflanze vor allem als ein Gel, das man trinken kann. Aloe Vera erhöht spürbar Vitalität und dient der Erhaltung oder Wiederherstellung der Gesundheit, egal ob bei Allergien oder in den Wechseljahren, bei Sportlern oder älteren Menschen. Auch als Zahnpasta ist der Wirkstoff zu haben und natürlich in vielerlei Kosmetika.

Petra und Peter Neumann nehmen sich viel Zeit für ihre Beratungen

Vermögensaufbau für die Altersabsicherung hat sich Peter Neumann auf die Fahnen geschrieben. Sein Hit ist der Tarif „Golden Future“ einer großen Versicherungsgesellschaft, denn diese besondere Lebensversicherung enthält zugleich einen Top-Berufsunfähigkeitszusatz und eine Unfallversicherung. So kann man in 12 bis 30 Jahren seine Zukunft zuverlässig finanzieren, und je eher man beginnt desto besser.



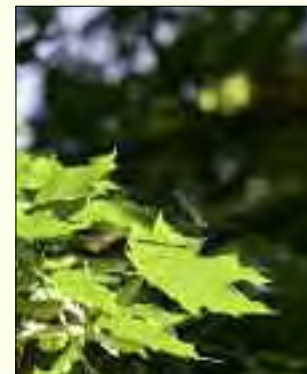
Als Autorin hat Petra Neumann ein dreijähriges Fernstudium an der Axel-Anderson-Akademie Hamburg absolviert, schreibt seit drei Jahren Prosa und Lyrik und legte 2004 ihren ersten Roman „Das Feenkind“ im Literareon Verlag vor. Derzeit arbeitet sie an drei weiteren literarischen Projekten. Mehr zu erfahren ist unter www.autorenboerse.de; dort auf den Button „Autoren suchen“, dann „neumann“ eingeben.

Petra & Peter Neumann
Radduscher Dorfstraße 29
03 226 Vetschau OT Radusch
Tel. 035433/7 27 03
Fax 035433/7 27 01
Funk Petra N. 01 75/295 6285
Funk Peter N. 01 70/5 60 27 75
spreelab@t-online.de

Der Spreewald ein Sumpfloch mit viel Wasser?

Millionen Menschen lassen sich in jedem Jahr von der einzigartigen Schönheit und der Vielfältigkeit der Landschaft beeindrucken. Der Spreewald, etwa 100 Kilometer südöstlich der Hauptstadt Berlin gelegen, ist aber zugleich das zu Hause einiger Tiere und Pflanzen, die teilweise sogar in ihrer Art bedroht sind. Der Spreewald ist ein überschaubares Gebiet, das knapp 60 Kilometer von Nordwest nach Südost reicht und trotzdem in seiner Art einzigartig geblieben ist. Hochwasser aber auch Trockenzeiten bedrohten die Menschen und deren Ernte über die Jahrhunderte. Aber auch die Tiere mussten mit diesen Erscheinungen leben. Heute ist der Spreewald durch ein ausgeklügeltes Kanalsystem gekennzeichnet. Der Wasserreichtum führte im Verlaufe

der Zeit zu einzigartigen Lebensgemeinschaften. So war beispielsweise der Biber seit dem 19. Jahrhundert im Spreewaldgebiet nahezu ausgestorben. Erstmals im Jahr 2000 wurden wieder Tiere gesichtet. Der Biber kann bis 30 Kilogramm schwer und etwa 110-140 Zentimeter lang werden. Er ist somit das größte europäische Nagetier. Im Spreewaldgebiet leben



Einer der zirka 830 Schmetterlingsarten

Fisch einen Gradmesser für reichhaltigen Fischbestand. Im 20. Jahrhundert war dieser besonders nachtaktive Fisch nahezu ausgestorben.

„Ein sehr wichtiger Bewohner des Spreewaldes ist der Storch. Der Schwarzstorch ist ein idealer Indikator für den Wert des Lebensraumes Spreewald: Er ist abhängig vom Zustand des Waldes in dem er brütet und vom Zustand der Gewässer in der er seine Nahrung findet“, heißt es in einem Bericht der Landesanstalt für Großschutzgebiete. Der Bestand in ganz Europa wird auf 6.000 Paare geschätzt, wovon in Deutschland etwa 300 Paare ihren Nachwuchs aufziehen. Ein weiterer Bewohner ist der Weißstorch. Seine Nester sind in fast jedem Dorf zu sehen. Im Spreewald brüten auf 100 Quadratkilometern mehr Störche als irgendwo sonst in Deutschland.



Neben Störchen haben auch Reiher hier ideale Brutstätten

Libellen bevorzugen die wasserreiche Gegend

etwa 830 Schmetterlingsarten, über hundert verschiedene Muscheln und Schnecken, Lurche und Kriechtiere, wobei die reichhaltige Tierwelt längst nicht vollständig erfasst ist. Libellen, Fische, und unzählige Vögel gehören weiterhin dazu.

Lange Zeit gefährdet war die Quappe, ein Grundfisch der in tiefen Seen und klaren, sauerstoffreichen Fließgewässern mit geringeren Strömungsgeschwindigkeiten zu Hause ist. Schon die damaligen Fischer sahen in diesem

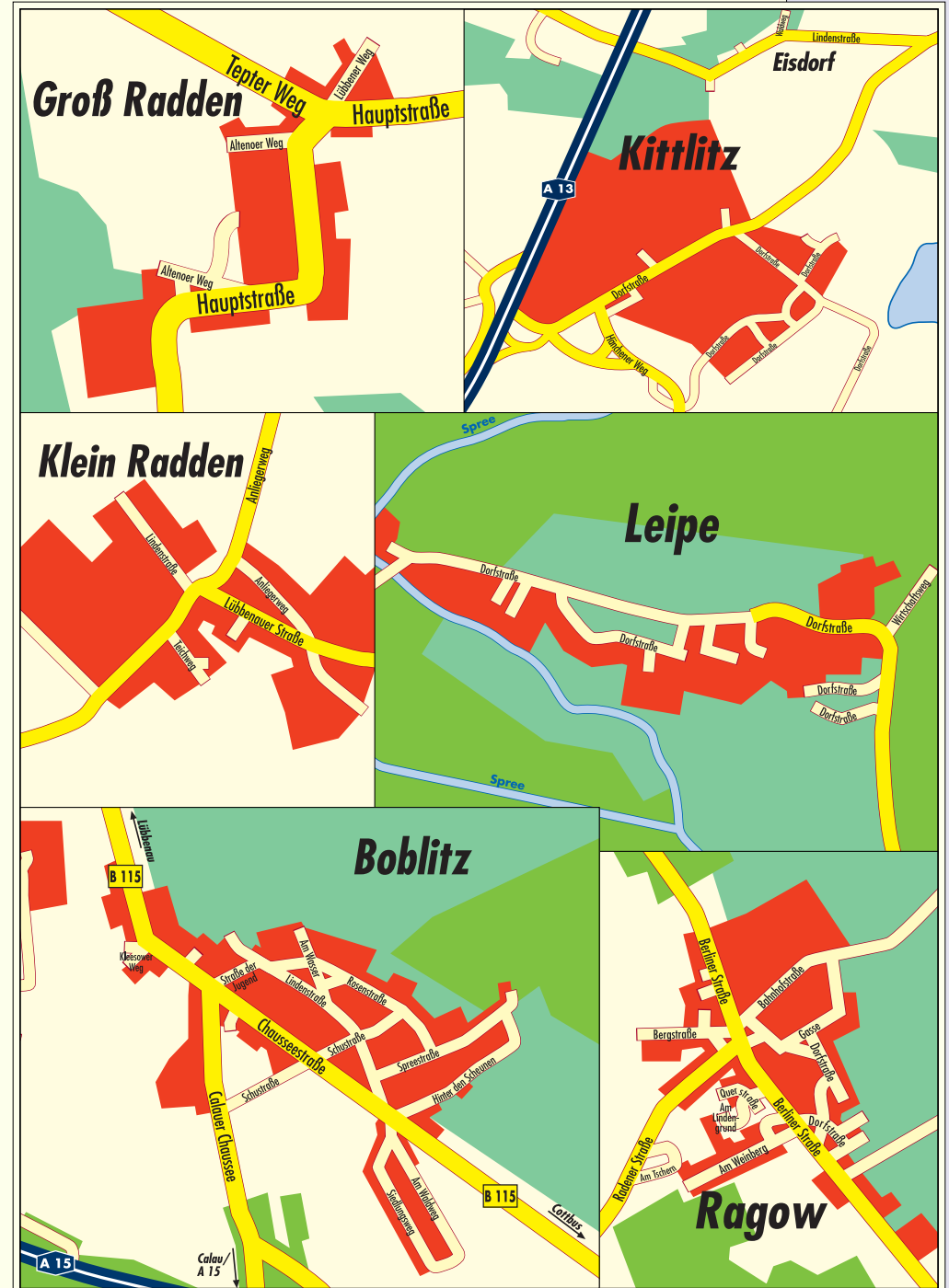
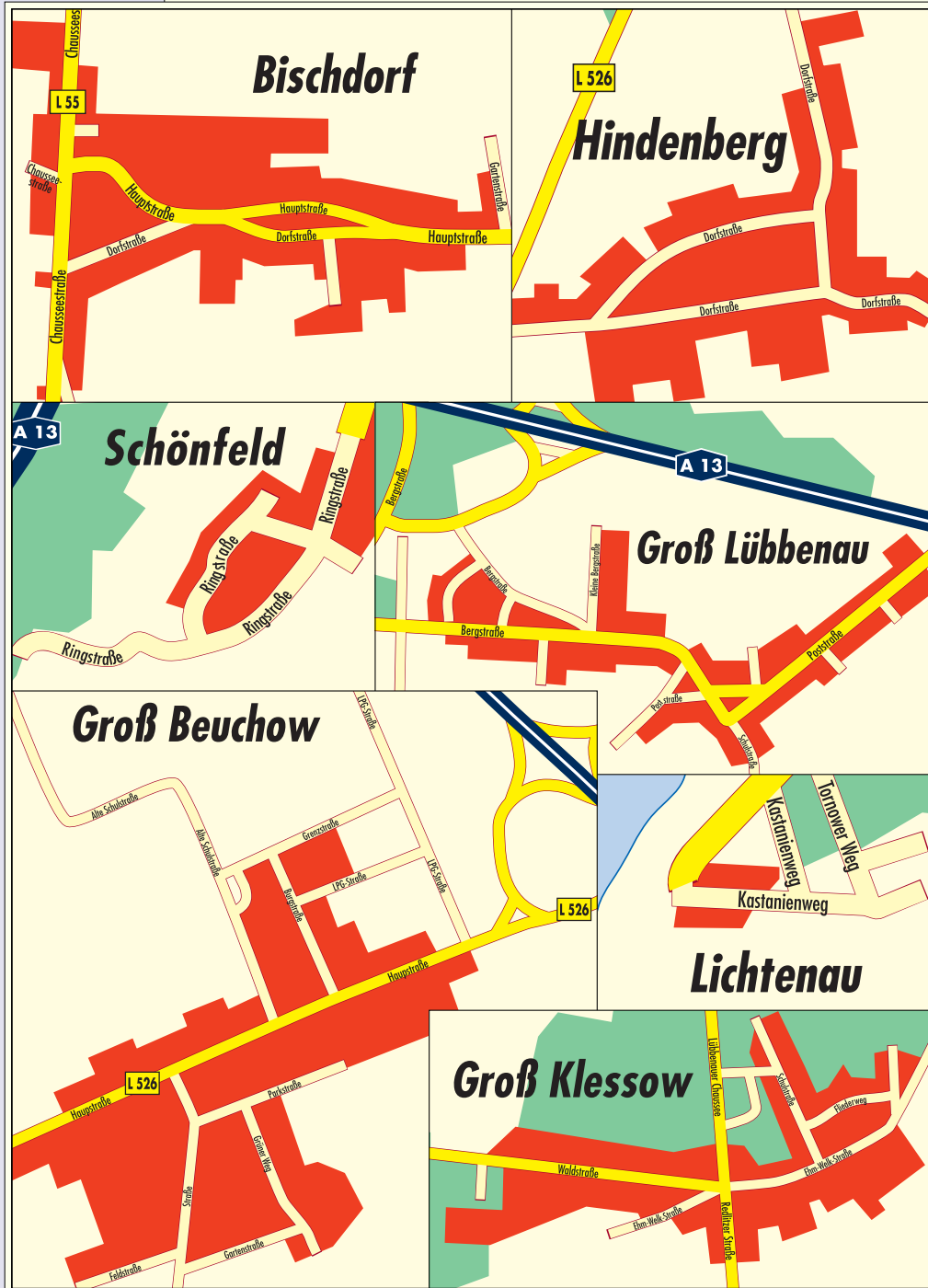


- 1 Sandgasse
- 2 Haus für Mensch und Natur
- 3 Kirchplatz

	Schule
	Tourist-Information
	Feuerwehr
	Sportstätte/Stadion
	Kirche
	Friedhof

Lübbenau/Spreewald

Industrie- und Gewerbegebiet Spreewaldreieck



Vielfalt im Bau

Es ist nicht leicht, die vielen Leistungsangebote des Bauunternehmens Rinka auch nur aufzuzählen. Seit 2001 bieten Maurer- und Betonbaumeister Fred Rinka, seine Frau Gabi und das hoch motivierte Team die volle Palette der Hochbauarbeiten an. Das Spektrum reicht vom Neubau über Fassadenbeschichtung, Reparaturen am Haus, Umbau, Anbau, Dachgeschoss-Ausbau, neue Schornsteinköpfe bis hin zum Abriss und zu Pflasterarbeiten von Höfen, Zufahrten und ähnlichem. Besonders beliebt und geschätzt ist das von Rinka angebotene WDVS, sprich Wärmedämm-Verbundsystem. Die damit zu erreichende Fassadendämmung von bis zu 80 Prozent führt zu einer beträchtlichen Energieeinsparung und ist damit natürlich außerordentlich

gefragt. Alle Bauarbeiten erfolgen auf der Basis entsprechender Planungsunterlagen und der individuellen Beratung des Meisterbetriebes selbst. Der Kunde

braucht sich dann weder um Material noch um eventuelle Subunternehmen kümmern, die Firma Rinka bietet vollen Service an. Bei einer solch kundenfreundlichen Philosophie ist es auch klar, dass die Arbeiten dann erledigt werden, wenn der Auftraggeber Zeit hat, und das kann schon mal spät am Tag oder an Wochenenden sein. Erreichbar ist der Meister sowieso fast immer,



Tatkräftige Unterstützung erhält Fred Rinka durch seine Frau Gabi die im Büro alles meistert

denn er weiß, dass Handwerk nicht nur einen goldenen Boden hat, wenn man Qualität abgeliefert, sondern auch, wenn man zu rechten Zeit ansprechbar ist – und dieser Zeitpunkt kann immer sein.

Fred Rinka Bauunternehmen
Karl-Marx-Straße 65
03 222 Lübbenau
Tel. 0 35 42/87 27 07
Fax 0 35 42/87 27 06
Mobil 01 71/7 47 43 24

DREKO - WERBUNG

PKW-LKW-BUS-BESCHRIFTUNG

BAUSTELLENSCHILDER

HINWEISSCHILDER

DRUCKSACHEN

TEXTILDRUCK

STEMPEL



AUFKLEBER

LEUCHTKÄSTEN

MAGNETSCHILDER

PLANENBESCHRIFTUNG

SCHAUFENSTERGESTALTUNG

TYPENSCHILDER / PRÜFPLAKETTEN

info@dreko-werbung.de · www.dreko-werbung.de

03222 Lübbenau
Lübbener Str. 5

Tel. 0 35 42 - 31 70

Fax: 0 35 42 - 40 38 00

03222 Lübbenau
Karl-Marx-Str. 5

Tel./Fax:

0 35 42 - 40 48 58