

Unser Panketal

Gemeindemagazin 2012/13



Nachwuchs umsorgt die ältere Generation

Die Pflegeeinrichtungen Eichendorf und Rotunde sind stolz auf ihre Auszubildenden. 23 junge Leute erlernen hier Berufe, die für das reibungslose Funktionieren einer Pflegeeinrichtung, in der die Patienten im Mittelpunkt stehen, erforderlich sind.

Viele der Auszubildenden haben die Chance genutzt, bereits vor Aufnahme der Berufsausbildung ein Praktikum in den beiden Einrichtungen zu absolvieren. So wissen sie um die Herausforderungen, aber auch um die Schönheit eines sozialen Berufes in den beiden Häusern mit insgesamt mehr als 200 Pflegeplätzen auf Station und in der Tagespflege. Die 14 Ausbilder der Häuser bekommen höchstes Lob von den zukünftigen Absolventen für fachlich engagiertes Lehren und die notwendigen Tipps zur optimalen Versorgung ihrer „Schützlinge“.

Ausbilder und Auszubildende legen einen besonders hohen Stellenwert auf die Qualität ihrer Pflegeleistungen und auf die Hinwendung zu den Menschen. Dazu haben die jungen Leute einen Qualitätszirkel gegründet, zu dem sie sich regelmäßig treffen und mit den Ausbildern gemeinsame Vorschläge und Projekte für die weitere Verbesserung der Betreuung in den beiden Häusern entwickeln. Treibende Kraft für das Engagement der



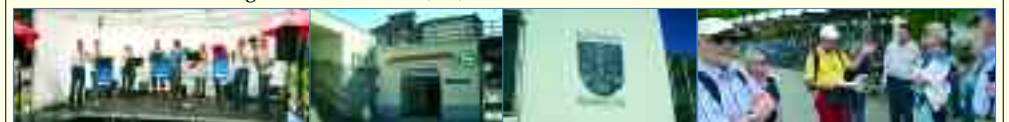
23 junge Leute erlernen hier so wichtige Berufe wie Altenpfleger und zukünftig auch Verwaltungsangestellte und Koch.

künftigen jungen Mitarbeiterinnen und Mitarbeiter ist ihre Liebe zur Arbeit mit den Menschen. Gemeinsam mit den Heimbewohnern freuen sie sich über kleine und große Erfolge in ihren Bemühungen, den Bewohnern ein lebenswertes und sicheres Zuhause zu geben und ihnen auch die aktive Teilnahme am Leben im und außerhalb des Hauses zu ermöglichen. Eine schwere und gleichzeitig erfüllende Aufgabe, die unsere Gesellschaft noch viel mehr wertschätzen sollte.



„Eichenhof“ Seniorenpflegeheim
 Schönerlinder Straße 11 • 16341 Panketal
 Tel 0 30/91 20 29 70 • Fax 0 30/9 12 02 97 20
www.fuehrergruppe.de

Die Gemeinde Panketal in Wort und Bild		Fitnessstudio		52
Interview mit dem Bürgermeister	4-5	Friseur		53
Übersicht Gemeindeverwaltung	9	Gastronomie		31, 57
Fachausschüsse der Gemeinde	13	Geldinstitut		68
Arbeiten am Dreieck Schwanebeck	16-17	Gewerbeflächen		15
Bernauer Schleife	17	Glaserie		8
Kita Birkenwäldchen	19	Hauskrankenpflege		41, 42, 50
Unternehmensverzeichnis	22, 24, 26, 28, 30	Hauswartdienste/Poolbau		11
Panke-Spiegel	25	Hebamme		44, 48
Rekultivierung	29	Heizung/Sanitär/Solar		8, 12, 14
Vereinsverzeichnis	32	Hospiz		50
Wilhelm-Conrad-Röntgen-Schule	33	Immobilien		8, 10
Arztverzeichnis	36	Ingenieurbüro		6
Notrufe	36	Internistische Praxis		37
Stiftung Panketal	46-47	Kinderarzt		38
Fußballschule	54-55	Kosmetikstudio		49
Hochseilgarten	57	Krankentransport		51
Bahnhof „Neu-Wiek“ in Zepernick	58-59	Küchenstudio		10
Umgebungsplan	61	LKW-Technik		60
Straßenplan von Panketal	62-65	Malerbetrieb		7
Service in Panketal		Maschinenvermietung		12, 14
Abwasseranlagen	15	Massagestudio		49, 52
Apotheke	42, 49	Medizin- & Rehatechnik		43
Arbeiterwohlfahrt	51	Messeservice		27
Audio/Video/Antennenbau/Blitzschutz	20	Optiker		48, 53
Autohaus	66-67	Orthopädische Praxis		39
Autolackiererei	60	Outdoorgeschäft		31
Auto- & Reifenservice	61	Physiotherapie		40, 52
Backshop	31	Reisebüro		57
Bestattungsunternehmen	42	Reitanlage		56
Bildungseinrichtung	34-35	Rentenberatung		56
Bürodienstleistungen	20	Seniorenpflegeheim		2, 45
Elektroanlagen	18	Steuerberater		23, 27
Fenster/Rollladen/Sonnenschutz/Türen	10	Tagespflegedienst		50
Feuerlöscherservice	56	Tischlerei		6
Fliesenleger	12	Werbung/Webdesign		18, 20, 25
Finanzen & Versicherung	18, 21, 30	Zahnarzt		38, 40



Impressum

Gemeindemagazin Panketal, 6. Auflage 2012/13

© Stadtmagazin BS GmbH, Berlin

Herausgegeben von der Stadtmagazin BS GmbH in Zusammenarbeit mit der Gemeinde Panketal.

Alle Rechte by Stadtmagazin BS GmbH. Nachdruck, Übertragung auf digitale Medien, sowie jede sonstige Wiedergabe, auch auszugsweise, nur mit Genehmigung des Verlages.

Redaktion

Thomas Steierhoffer, Andreas Schönstedt

Fotos

Stadtmagazin BS GmbH, Andreas Schönstedt, Rainer Fornell, Gemeinde Panketal, Thomas Steierhofer, Nadine Muth, Ralf Roletschek/Wikipedia, Egon Häbich/pixelio.de, Geschichtsverein Panketal, Archiv

PR-Redaktion und Fotos

Ursula Walter

Satz und Produktion

Thomas Voigt, Andreas Schönstedt

Druckerei

Druckerei Albert Koch, Pritzwalk

Anschriften

Stadtmagazin BS GmbH	Büro Brandenburg
Alt-Biesdorf 64a	Fließstraße 4
12 683 Berlin	15730 Fredersdorf/Vogelsdorf
Tel. 03 34 39/1 46 30	Fax 03 34 39/14 63 29
E-Mail redaktion@stadtmagazin-verlag.de	

Geschäftsführer

Andreas Schönstedt

Die Verzeichnisse beruhen auf den Angaben der Gemeinde Panketal. Der Verlag übernimmt für die Richtigkeit und Vollständigkeit keine Gewähr. Die Broschüre wird von der AMA Marketing GmbH kostenlos an alle Haushalte der Gemeinde Panketal verteilt. Dieses und andere Magazine sind unter www.stadtmagazin-verlag.de im Internet online abrufbar.

Kontinuität im Bürgermeisteramt

Vor einem halben Jahr waren die Panketaler wieder aufgerufen, ihr Stimmrecht wahrzunehmen und den Bürgermeister für die Gemeinde zu wählen. Alle acht Jahre steht diese Wahl an und sie kann Abstrafung oder Zeit der Ernte sein. Es traten drei Kandidaten und zwei Kandidatinnen an: Rose Schulze, Thomas Dyhr, Christiane Herrmann, Dominik Przywara und Rainer Fornell. Bereits im ersten Wahlgang wurde Rainer Fornell (SPD) für eine zweite Amtszeit von acht Jahren als Bürgermeister der Gemeinde Panketal gewählt. 16.329 Panketalerinnen und Panketaler waren am 11. September 2011 zur Wahlurne gerufen worden, jedoch nur 7.034 machten von ihrem Recht Gebrauch. Das entspricht einer Wahlbeteiligung von 43,08 Prozent. 4.503 Stimmen (64,84 Prozent) entfielen auf Fornell. Ein halbes Jahr später ist es Zeit noch einmal nachzufassen und nach den Zielen und Plänen des neuen und alten Bürgermeisters zu fragen.

Betrachten Sie Ihren Wahlerfolg als Anerkennung und als Bestätigung Ihrer Arbeit in den vergangenen acht Jahren? Und was sagen Sie zu der geringen Wahlbeteiligung?

Ich denke, dass es so ist. Ja! Ich habe immer so einen Dittelmix, den ich anlege und der sich in der Wahl erneut bestätigt hat. Es gibt ein Drittel Menschen, die hat man quasi als feste Unterstützer hinter sich. Die vertrauen einem und sind so eine Art Hausmacht. Dann gibt es ein Drittel, das man mit guter Arbeit erreichen kann mit guten Sachargumenten, Überzeugungskraft und Ergebnissen. Das letzte Drittel setzt sich aus

Menschen zusammen, die einen trotz aller Bemühungen nicht mögen. Das ist auch in Ordnung so. Denn eine Erwartung, die darauf hinausläuft, dass man alle Wünsche erfüllt, ist unrealistisch. Die Kritik an meiner Amtsführung der letzten Wahlperiode seitens der Gegenkandidaten war ja nicht so, dass der Eindruck entstanden wäre, nun müsse das Ruder aber um 180 Grad herumgerissen werden; auch deshalb wohl die geringe Wahlbeteiligung. Auf der anderen Seite ist es schon betrüblich, dass viele



Rainer Fornell wurde vor einem halben Jahr im Amt bestätigt

Bürger offensichtlich vergessen haben, wofür sie 1989 auf die Straße gegangen sind. Denn die gefälschten Wahlen in der DDR waren der Auslöser für die friedliche Revolution. Oft ist es dann aber so, dass die Menschen, wenn sie dann endlich wählen können, von diesem Recht keinen Gebrauch machen.

Wie steht die Gemeinde Panketal zu Beginn Ihrer zweiten Amtszeit als Bürgermeister im Vergleich zu anderen Kommunen im Barnim heute da?

Derzeit leben auf dem Gemeindegebiet etwas mehr als 19.200

Menschen. Knapp 85 Prozent der Einwohner von Panketal wohnen in Ein- oder Zweifamilienhäusern. In Bernau sind es bei fast doppelt so vielen Einwohnern gerade einmal 40 Prozent. Das heißt, wir verfügen über eine hohe Lebens- und Wohnqualität. Besonders möchte ich die Schuldensituation hervorheben. Mit 63 Euro pro Kopf Verschuldung steht Panketal gut da. Wenn wir uns hier Wandlitz mit fast ähnlicher Einwohnerzahl anschauen, wird das besonders deutlich: Dort liegt die Verschuldung bei 359 Euro. Panketal ist eine so genannte „Speckgürtelgemeinde“. Viele Menschen wohnen hier im Grünen, arbeiten aber in Berlin. Mit 22.687 Euro Kaufkraft pro Einwohner liegen wir im Barnimer Spitzenbereich!

Worin liegen die Schwerpunkte Ihrer Arbeit in der näheren, der mittleren und der ferneren Zukunft der nunmehr begonnenen zweiten Amtszeit?

Kurzfristig bedeutet einen Zeitraum von zwei Jahren. Hier sind die meisten Vorhaben durch Planungsvorläufe bereits gesetzt. Unsere kurz- und mittelfristige Haushaltsplanung reicht bis 2015. Das bedeutet, die Bauvorhaben, die für die nächsten zwei Jahre anstehen, sind bereits beschlossene Sache. Konkret: Uns wird in den nächsten anderthalb Jahren noch der Bau und die Erweiterung der Gesamtschule in Zepernick beschäftigen. Daran wird sich eine Sanierung des angrenzenden Schülertreffs „Heizhaus“ anschließen. Dann geht es weiter mit der Sanierung einiger Fachkabinette an der Oberschule in Schwanebeck, die Zufahrtswege dort müssen verändert werden, das

Projekt Sportmensa ist terminlich und finanziell bereits im Haushalt verankert. Das wird sicherlich auch zwei Jahre dauern. Dann müssen wir uns mit der in Kürze von uns zu erwerbenden Liegenschaft Schönower Straße (Altes Krankenhaus Zepernick – Anm. d. Red.) beschäftigen. Es gibt Überlegungen, ob die Grundschule dort neue Räume finden kann oder ob Wohnungen gebaut werden. Ein großer Posten ist natürlich nach wie vor der Straßenbau. Wir machen weiter im so genannten Teilentwässerungsgebiet 19/20, also Alpenberge, Unterwaldenstraße, Solothurnstraße, Uristraße, Stenerbusch, Wilhelm-Tell-Straße. Dann haben wir den ganzen Bereich Richard-Wagner-Straße. Der Straßenbau in Gehrenberge wird auch noch ins kommende Jahr reichen. Zudem kommt der Bereich zwischen Goethestraße und Karower Straße in Schwanebeck West. Mal angenommen, es hätte hier einen Wechsel im Bürgermeisteramt gegeben, diese Projekte zu stoppen wäre unmöglich gewesen.

Das klingt nach enormen Investitionen in Jugendarbeit, in Bildung und in Infrastruktur?



Möchte die Fahrradmobilität fördern – Bürgermeister Fornell

Das genau sind die Schwerpunkte, nichts anderes! Was wir jetzt sicherlich nicht mehr bauen werden, sind Kitas. Ich denke, hier haben wir mittlerweile ein bedarfsdeckendes Niveau erreicht. Eventuell muss im Bereich des Hortes noch etwas passieren. In Schwanebeck muss noch nachgezogen werden, aber ansonsten sind wir hier gut aufgestellt. Man wird die Frage nach einem eigenen Gymnasium in Panketal noch vertiefend diskutieren müssen. Persönlich bin ich der Auffassung, dass uns ein eigenes, kommunales Gymnasium sehr gut zu Gesicht stehen würde. Mittel- und langfristig

sehe ich darüber hinaus einige Trends. So im Bereich der Mobilität. Stichwort Elektromobilität. Ich kann mir vorstellen, dass die Gemeinde hier durchaus zum Vorreiter wird. Nicht nur dadurch, dass wir bei der Anschaffung von Fahrzeugen auf Elektroantriebe setzen, sondern dass wir zum Beispiel auch Stromtankstellen am Rathaus installieren. Auch kann ich mir vorstellen, dass wir mit „Car Sharing“ ein Angebot machen, das bislang eher wenig zu finden ist. Auch möchte ich die Fahrradmobilität fördern und die dazu nötige Infrastruktur schaffen oder ausbauen. Ich denke da an eine Fahrradwerkstatt im Bahnhof, mehr Abstellmöglichkeiten, neue oder bessere Radwege bis hin zur Privilegierung der Radfahrer gegenüber anderen Verkehrsmitteln. Das könnte dann im Straßenbau, durch Verkehrsplanung und Verkehrsraumgestaltung realisiert werden. Das geht mit der Frage einher, wie sich die Arbeitswelt mittelfristig verändern wird. Ich denke da an mehr internetbasierte Arbeit von zu Hause aus. Damit wird sich das Mobilitätsverhalten der Menschen deutlich verändern. *Herr Fornell, wir danken Ihnen für das Gespräch.*

Ausgewählte Vergleichsdaten Landkreis Barnim

	Panketal	Bernau	Wandlitz	Ahrenfelde
Bevölkerung	19.232	36.423	21.750	12.972
Grundsteuer B	350%	400%	450%	420%
Gewerbesteuerhebesatz	300%	350%	300%	300%
Gewerbesteuer-aufkommen	74 €	125 €	116 €	273 €
Kaufkraft je EW	22.687 €	18.246 €	19.569 €	23.813 €
Schulden je EW	63 €	61 €	359 €	346 €
Wohnungen in EFH und ZFH	84,6%	39,6%	74,6%	87,1%
Trinkwasser-Gebühr (m ²)	1,32 €	1,44 €	1,12 €	2,14 €
Abwasser pro m (m ²)	2,68 €	2,38 €	3,40 €	2,78 €

Klug geplant und zuverlässig gebaut ...

So wünscht sich jeder Bauherr den Ablauf seiner Baumaßnahme, gleichgültig ob es sich dabei um ein gemütliches Häuschen im Grünen handelt oder ob große Hallen und Fertigungsgebäude entstehen sollen.

Aus diesem Grunde sind verlässliche, engagierte und kreative Partner beim Bauen gefragt, die gleichzeitig für Qualität und Kostensicherheit sorgen. Architekten und Ingenieure, die vom ersten Bleistiftstrich bis zur Schlüsselübergabe die Fäden in der Hand haben. Hand in Hand arbeiten auf diese Weise die beiden Diplom-Ingenieure Andreas Raschke und Falk Hofmann mit ihren Teams versierter Fachkräfte. Unter ihrer Leitung wirken Fachplaner und Statiker, Bau- und Handwerksbetriebe und sorgen so für Qualität am Bau. Dabei ist es völlig gleich, ob es sich um ein Einfamilienhaus, Gewerbe- oder Gesellschaftsbauten handelt, ob Neubau oder Modernisierung. Gutachten, Energieberatung und Blow-Test werden angeboten. Kreative Konzepte, moderne Materialien, kostenbewusste Lösungen, energiesparende Varianten – das alltägliche Rüstzeug der Profis, die auch gerufen werden, wenn Mängel am Bau auftreten und Gutachten zu erarbeiten sind, wenn es darum geht, professionell und zügig Lösungen für Probleme zu finden.



Der Traum vom eigenen Heim – mit der IBB wird das garantiert kein Albtraum!

Mit einer Mitgliedschaft im Bauherrenschutz-Bund e.V. können Bauherren auch etwas tun, um Stress und Kummer vorzubeugen. Diese gemeinnützige Verbraucherschutzorganisation bietet fachlichen Rat und kompetente Hilfe durch Spezialisten, wenn es sein muss auch mit einem Vertrauensanwalt.

IBB

Ingenieurbüro Bernau GmbH

Birkholzer Straße 90 • 16 341 Panketal OT Zepernick

Tel. 0 30/9 44 61 21 • Fax 0 30/9 44 61 36

www.ib-berna.de

Bauherrenschutzbund e.V.

Regionalbüro Bernau

Qualitätsarbeit vom Fachmann

Seit fast 40 Jahren ist Manfred Feind der richtige Ansprechpartner, wenn es um Fenster und Türen geht. In Zusammenarbeit mit marktführenden Firmen werden Produkte wie Markisen, Rollläden, Jalousien, Rollos und vieles mehr angeboten. In den letzten Jahren ist das Sortiment durch Insektenschutzgitter und -rollos erweitert worden. Ein weiterer Bestandteil des Angebotes

ist die Fertigung von Holztreppen, die in verschiedenen Holz- und Bauarten geliefert werden können. Fachgerechte Montage, Reparaturarbeiten sowie der praktische Komplettservice vom Aufmaß bis zur Montage sind selbstverständlich.



Tischlerei M. Feind
Molinstr. 12 • 16341 Panketal / OT Zepernick
Tel.: 030 / 945 00 50
www.tischlerei-feind.com

WAREMA - Markisen in Spitzenqualität

... wir beraten Sie gerne!

**Türen
Fenster
Markisen
Rollläden
Holztreppen
Sonnenschutz
Insektenschutz**

FEIND
TISCHLEREI
Meisterbetrieb

Credo der Malermeister: Q-S-F-T

Nein, kein neuer Geheimcode, sondern die Anfangsbuchstaben von „Qualität – Service – Flexibilität – Termintreue“, den Leistungsprinzipien des 2003 gegründeten Malerbetriebes Wentzel & Belling GmbH in Panketal. Nicht nur durch die anerkannt qualitativ hochwertige Arbeit, sondern auch in der Vielseitigkeit der Arbeitsbereiche wird das gesamte Leistungsprofil der Firma deutlich. Die Angebotspalette ist breit gefächert und reicht von Maler- und Lackier- sowie Tapezier- und Fassadenarbeiten, Putz und Stuck über Industriebeschichtungen und Spezial-Sanierungen bis hin zu Bodenbelägen, Brandschutzverkleidungen und Schimmelbeseitigung – und sie schließt auch höchst anspruchsvolle Hotel- und Ladenausbauprojekte ein. Bevor es losgeht, wird der private Häuslebauer oder der Geschäftskunde zuerst einmal ausführlich kompetent und kostenbewusst beraten. Selbst die individuellsten Kunden-



Die Vorderfront eines Hauses vor und nach der Leistung der Wentzel & Belling GmbH und ihrer Kooperationspartner.

wünsche und Vorstellungen werden in Angriff genommen. Da der Innungs- und Ausbildungsbetrieb seit Jahren mit den verschiedensten Kooperationsfirmen und Gewerken zusammenarbeitet, können bei Bedarf komplette Paketlösungen aus einer Hand angeboten werden, so zum Beispiel mit Fliesen- und Elektroarbeiten oder mit Heizungs- und Sanitärinstallationen. Für das hoch motivierte Team unter der Geschäftsführung von Gerd Wentzel und Thomas Belling sind auch Nacht- und Wochenendeinsätze kein Problem. Das

Auch sozial engagiert sich das Unternehmen in der Region. Die Firma ist Hauptsponsor der SG Einheit Zepernick, Sektion Fußball, und Supporter des Junioren-Eishockeyteams bei den Eisbären Berlin.



Sauberes Arbeiten ist für die Mitarbeiter von Wentzel & Belling selbstverständlich.

heißt, dass insbesondere für gewerbliche Kunden ihr Geschäftsbetrieb kaum gestört wird, kurze Bauzeiten und fast keine Ausfallzeiten entstehen. Wie dem auch sei – das Ergebnis bei Wentzel & Belling ist immer ein zufriedener Kunde.



Edel: Stuckvergoldung und handbemalte Seidentapeten in der Präsidentsuite eines Hotels.

**Malerbetrieb
Wentzel & Belling GmbH
Wilhelm-Liebkecht-Str. 43
16 341 Panketal
Tel. 0 30/94 79 66 61
Fax 0 30/64 79 66 62
Mobil 01 70/3 07 17 69/68
[www.webadresse.de/
maler-berlin-wentzel-belling](http://www.webadresse.de/maler-berlin-wentzel-belling)**

Mit der Sonne im Gepäck



Das versierte Team von Karsten Kube

Sie sind bekannt, die Energielieferanten der Zukunft: sie heißen Sonne und Wind, Erdwärme und nachwachsende Rohstoffe. Karsten Kube beschäftigt sich schon seit einigen Jahren mit dieser Thematik. Nicht nur in Panketal sind die Profis seiner innovativen Firma der Heizungs- und Gebäudetechnik unterwegs, sondern man findet die versierten Handwerker auf

vielen Baustellen, vor allem wenn es um Neubauten und Sanierungen von Eigenheimen geht. Das Gute an der umweltfreundlichen Technik zur Nutzung regenerativer Energien ist, dass sie auch noch den Geldbeutel schont. Und das ist für jeden Bauherrn ein wesentliches Entscheidungsmoment. Für alle, die sich zwischen Photovoltaik, Solarthermie oder Wärmepumpe, Pellet- oder Festbrennstoffkessel nicht entscheiden können, steht der Installateur und Heizungsbaumeister Karsten Kube gern beratend zur Seite. Er hilft bei der Auswahl der hochwertigen Systeme und empfiehlt die geeigneten Förderprogramme. Sie finden ihn übrigens auch regelmäßig auf den einschlägigen Messen und können auf seinen Info-Abenden Antworten auf Ihre Fragen finden – und zwar direkt vom Profi.

Karsten Kube
SA-GE-TEC

Unterwaldenstraße 26 • 16341 Panketal
Tel. 030/94519944
www.sa-ge-tec.de • info@sa-ge-tec.de

Die fahrende Glaserei

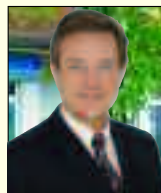
Seit 20 Jahren ist die Bau- und Kunstglaserei von Holger Gottschalk in Panketal für zuverlässiges Arbeiten bekannt. Der Fachmann in Sachen Glas ist ein gefragter Handwerker. Neuanfertigungen von Isolierverglasung, Vordächern, Spiegeln, Türen, Fenstern und Bleiverglasungen stehen ebenso auf seiner Auftragsliste wie Reparaturen, Sonderanfertigungen oder Folienbeschichtungen auf Glas. Durch die Folienbeschichtung wird ein hohes Maß an Sonnen-, Splitter- und Sichtschutz erreicht, weiß der Handwerksmeister Holger Gottschalk.



Holger Gottschalk
Bau- und Kunstglaserei
Lindenberger Weg 1

16341 Panketal OT Schwanebeck
Tel. 030/9442827 • Fax 030/72299871

ah! Immobilien



Seit über 17 Jahren ist Alexander Herrmann Ansprechpartner in Immobilienfragen und spezialisiert auf Verkauf und Vermietung von Ein-/Mehrfamilien-, Doppel-, Reihenhäusern und Grundstücken in Berlin & Brandenburg. In seinem Team arbeiten kompetente Mitarbeiter mit fachspezifischer Ausbildung. Profitieren Sie von der Marktkennntnis vor Ort, wir informieren über Preise, Mieten, Marktentwicklung und stehen bei der Bewertung der Immobilie zur Verfügung. Wir kennen das Angebot und die Nachfrage des jeweiligen Immobiliensegments und betreuen Käufer und Verkäufer mit transparenten Informationen rund um das Grundstücksgeschäft. Wir beraten diskret und stehen auch für maßgeschneiderte Finanzierungslösungen zur Seite.

Alexander Herrmann Immobilien
Am Amtshaus 2 • 16341 Panketal
Tel. 030/94590035 • Fax 030/94590025
info@ah-immobilien.net • www.ah-immobilien.net

Gemeinde Panketal

Schönowener Straße 105 • 16341 Panketal • Tel. 030/945110 • Fax 030/94511199
Postanschrift: Postfach 1113 • 16336 Panketal
www.panketal.de • E-Mail panketal@panketal.de
Sprechzeiten: Montag, Dienstag & Donnerstag 09.00 bis 12.00 Uhr
Dienstag 14.00 bis 18.30 Uhr & Donnerstag 14.00 bis 17.00 Uhr
Mittwoch & Freitag keine Sprechzeiten (nur bei Sterbefällen 09.00 bis 11.00 Uhr)

Bürgermeister		
Rainer Fornell	Zi. 202	030/94511202
Sekretariat/Sitzungsdienst		
Manuela Jansch	Zi. 202	030/94511202
Fachbereich I - Bauwesen		
Fachbereichsleiter/Fachdienstleiter		
Stefan Kadatz	Zi. 112	030/94511106
Fachdienst Hochbau und Bauplanung		
Zentrale Dienste/Vorkontierung		
Sylvia Nowak	Zi. 113	030/94511109
Hochbau		
Klemens Nowak	Zi. 108	030/94511102
Petra Schaafhausen	Zi. 102	030/94511225
Orts- und Regionalplanung		
Sascha Pladeck	Zi. 110	030/94511110
Bauordnungsrecht/Negativzeugnisse		
Tina Kunath	Zi. 109	030/94511107
Fachdienst Gebäude-/Liegenschaftsverwaltung		
Fachdienstleiter		
Olaf Bork	Zi. 218	030/94511223
Bäume, Grünflächen, Parks, Spielplätze		
Olaf Bork	Zi. 218	030/94511223
Liegenschaftsverwaltung		
Petra Lampe	Zi. 205	030/94511127
Grundstücksverwaltung/Verwaltung kommunaler Objekte		
Uwe Poppel	Zi. 205	030/94511128
Verwalt. vermieteter Objekte/Wohnungsverwalt./Vorkontierung		
Anita Korn	Zi. 114	030/94511116
Gebäudeunterhaltung/Hausmeistereinsatz		
Wolf-Dieter Schwarzwald	Zi. 218	030/94511226
Betriebshofleiter Zepernicker Straße 42		
Ronald Köppen		0160/90553303
Fachdienst Verkehrsflächen		
Fachdienstleiterin		
Janina Meyer-Klepsch	Zi. 107	030/94511105
Straßenunterhaltung/Regenwasserbewirtschaftung/Brücken		
Janina Meyer-Klepsch	Zi. 107	030/94511105
Erschließungsbeiträge/Fördermittel		
Anke Wendland	Zi. 106	030/94511205
Straßenverwaltung, Verkehrsangelegenheiten, ÖPNV		
Maria Hentschel	Zi. 116	030/94511222
Straßenunterhaltung/Beleuchtung		
Frank Grytzka	Zi. 116	030/94511247
Tiefbau - Straßenbau/Beleuchtung/Brücken		
Jens Dietrich	Zi. 111	030/94511118
Tiefbau - Straßenbau/Bauerlaubnisse/Zufahrten		
Rolf Schnabel	Zi. 111	030/94511117
Fachbereich II - Finanzen/öffentliche Ordnung		
Fachbereichsleiter/Fachdienstleiter		
Jens Hüniger	Zi. 201	030/94511234
Fachdienst Finanzverwaltung		
Haushalt		
Undine Folk	Zi. 121	030/94511242
Haushalt/Inventur		
Katrin Lublow	Zi. 122	030/94511112
Haushalt/Kasse		
Stegrid Gau	Zi. 123	030/94511121
Kasse		
Elke Jaeschke	Zi. 120	030/94511119
Manuela Michel	Zi. 119	030/94511120
Vollstreckung		
Marianne Lauer	Zi. 117	030/94511111
Steuern/Führerscheinanträge		
Karin Krull	Zi. 115a	030/94511115
Christina Krummel	Zi. 115a	030/94511161

Sie erreichen die Mitarbeiter der Gemeinde Panketal auch persönlich per E-Mail, indem Sie an den Namen „@panketal.de“ fügen, beispielsweise „m.jansch@panketal.de“

Fachdienst öffentliche Ordnung		
Fachdienstleiter		
Jens Hüniger	Zi. 201	030/94511234
Feuerwehr/Sondernutzung/Werbung/Vorkontierung		
Cordula Ditz	Zi. 223	030/94511220
Straßenreinigung/Veranstaltungen/Fundbüro		
Martin Loboda	Zi. 225	030/94511224
Ruhender Verkehr/Tierangelegenheiten/Bürgerhelfer		
Jürgen Hohn	Zi. 225	030/94511221
Standesamt/Friedhofsangelegenheiten		
Anke Herold	Zi. 222	030/94511104
Gewerbeangelegenheiten/Wirtschaftsförderung		
Carola Steinhausen	Zi. 224	030/94511103
Pass- und Meldewesen		
Monika Grasca	Zi. 206	030/94511206
Christina Crusius	Zi. 208	030/94511208
Fachbereich III - Innere Verwaltung/Soziales/Jugend/Kultur/Sport		
Fachbereichsleiter		
Georg Klein	Zi. 210	030/94511218
Fachdienst Innere Verwaltung		
Fachdienstleiterin		
Svetlana Graf	Zi. 216	030/94511210
Bezüge/Kindergeld/Arbeitschutz		
Svetlana Graf	Zi. 216	030/94511210
Personalangelegenheiten/Organisation/Ausbildung		
Claudia Latka	Zi. 217	030/94511209
Beschaffung/Zentralregistratur/Vorkontierung		
Sybille Kammler	Zi. 004	030/94511246
Zentralregistratur		
Anneliese Gutsch	Zi. 004	030/94511246
Zentrale Dienste/Sitzungsdienst/Vorkontierung		
Annette Köppen	Zi. 209	030/94511241
Systembetreuung Rathaus		
Stefan Schmidt	Zi. 213	030/94511142
Poststelle/Empfang		
Elenore Falkner	Zi. 001	030/9451110
Andrea Holz	Zi. 001	030/9451110
Fachdienst Soziales/Jugend/Kultur/Sport		
Fachdienstleiter		
Georg Klein	Zi. 210	030/94511218
Kitaverwaltung		
Jana Schulz	Zi. 212	030/94511213
Kita/Finanzierungen		
Sabine Haase	Zi. 212	030/94511183
Schulangelegenheiten/Beschaffung Kita und Schule		
Falk Kleber	Zi. 211	030/94511214
Versicherungen/Kultur/Jugend/Sport		
Cassandra Lehnert	Zi. 214	030/94511173
Kommunalrecht/Wahlen/Tourismus/„Panketal Bote“		
Andrea Fiedler	Zi. 215	030/94511212
Mobile Jugendarbeit		
Daniel Bugenhagen		0177/6518005
Jugendkordinatorin		
Stephanie Lehmann		030/51639300
Eigenbetrieb Sekretariat		
Dagmar Tschauer	Zi. 128	030/94511243
Bibliotheken		
Silvia Kulitzscher	OT Zepernick	030/94511283
Katharina Hellmich		
Anneliese Gutsch	OT Schwanebeck	030/94796783
Daniela Vollnhals		

Qualität mit Herz und Seele

Das 20jährige Betriebsjubiläum feierten Korbicki & Söhne bereits 2011 und freuen sich gemeinsam mit ihren zahlreichen treuen Kunden darüber, wie sich die Firma, die 1991 vom Senior der Familie als Vertriebsunternehmen so genannter „Weißer Ware“ gegründet wurde, über die Jahre entwickelt hat. Heute ist Korbicki & Söhne eine der besten Adressen für Einbauküchen. Das immer freundliche und fachkundige Verkaufsteam steht für individuelle Beratung bei der Auswahl von Material und Design, Prüfung auf Zweckmäßigkeit und Eignung für die jeweils persönlichen „Koch-Ambitionen“. Da fällt die Entscheidung nicht leicht zwischen modern oder klassisch, rustikal oder schlicht. Wenn dann aber der Tischler des Unternehmens den letzten prüfenden Blick über die fertig eingebaute Küche schweifen lässt, ist die Freude der Kunden groß. Besonders wenn dann auch noch die alten „Stromfresser“ durch moderne energiesparende Gerä-



Eine gute Adresse, wenn es um Küchen geht: Korbicki & Söhne

te ersetzt wurden. Das Angebot auf den 180 Quadratmetern reicht von Waschmaschinen über Trockner bis zu Haushaltskleingegenständen inklusive individueller Beratung.

Elektro-Hausgeräte & Einbauküchen
Korbicki & Söhne GmbH
 Zillertaler Straße 9 • 16341 Panketal
 Tel. 0 30/9 44 46 05 • Fax 0 30/9 41 48 80
 www.korbicki.de

EU-geprüfter Makler

Auf das Fachwissen kommt es an. Ein guter Makler kann bares Geld sparen! Heiko Deutschmann ist als Immobilienwirt der europäischen Immobilienakademie ein kompetenter Ansprechpartner rund um das umfangreiche Thema Immobilien. Durch seine mehr als 15-jährige Erfahrung beim Kauf oder Verkauf von Immobilien, speziell bei Ein- und Mehrfamilienhäusern, Bauernhöfen, Villen, Bau- und Erholungsgrundstücken, der Hausverwaltung sowie durch seine bankenunabhängige Finanzberatung und die Verwertungsgutachten steht er mit großem Einsatz seinen Kunden stets mit Rat und Tat zur Verfügung.



Deutschmann-Immobilien IVD
 Büttenerstraße 12 • 16321 Bernau
 Tel. 0 33 38/70 54 90 • Fax 0 33 38/37 21 41
 www.deutschmann-immobilien.com

Alles nach Maß

Seit mehr als 30 Jahren beschäftigt sich Handwerksmeister Klaus-Peter Saß mit Planung, Konstruktion und Einbau von Rolllädenanlagen, Fenstern und Türen aus Holz, Kunststoff und Aluminium. Auch Sonnenschutzmarkisen und Insektenschutzanlagen werden von ihm gefertigt und je nach Kundenwunsch mit oder ohne elektrischen Antrieb ausgestattet. Meister Saß ist auch rasch zur Stelle, wenn es um eine Reparatur geht. Dank seiner langjährigen Berufserfahrung bietet er immer kompetente Beratung und bürgt mit seiner Handwerkerehre für zuverlässiges Arbeiten und natürlich für beste Qualität.



Klaus-Peter Saß
 Rollläden – Sonnenschutz – Fenster – Türen
 Inntaler Straße 63 • 16341 Panketal
 Tel. 0 30/9 44 68 61 • Fax 0 30/9 41 65 93
 www.Rollladen-fenster-sass.de

Kümmermann – der Mann für alle Fälle

Geschäftsführer Heiko Weilandt bietet mit seinem 1991 gegründeten Unternehmen eine Fülle nützlicher Dienstleistungen, deren Aufzählung allein schon Respekt abringt. Die lästige Suche nach der richtigen Firma entfällt, genau wie das Einholen von vielen Kostenvorschlägen. Der Kunde spart somit viel Zeit und Geld, denn Kümmermann, der Mann für alle Fälle, bietet seinen Service für jedermann und jede Frau an. Die kostenlose Beratung wird groß und Preise klein geschrieben. Ohne dass es eine Prioritätenliste sein soll, können die wichtigsten Angebote kurz so umrissen werden: In der ersten Säule hat man sich auf Schwimmbecken, Poolbau, Sauna, Solarium und Whirlpool spezialisiert, baut neu und saniert kostengünstig. Zubehör gibt es im Ladengeschäft in Blumberg. „Über jegliche Bauleistungen braucht man sich keine Gedanken mehr zu machen, denn bei uns ist alles in einer Hand, angefangen von der ersten Planung bis hin zum Sprung ins neue Schwimmbad und der damit verbundenen fertigen Gartengestaltung“, betont der Chef. Eine zweite Säule ist der all-inclusive-Hausmeister- und Haushandwerker-Service einschließlich Winterdienst und Reinigungsarbeiten. Seit rund 20 Jahren kommt die Firma Kümmermann zu ihren Kunden, um Arbeiten in Haushalt, Garten, Außenanlagen und Büro zu erledigen. Besonders beliebt ist der perfekte Senioren-Service, zum Beispiel bei neuer Heimelektronik und Haustechnik. Der Komplex „Umzüge aller Art und Trans-



„Kümmermann“ Heiko Weilandt

porte nach Nah und Fern“ erfreut sich ebenfalls großer Beliebtheit. Das betrifft auch die separat angebotene Entrümpelungs- und Entsorgungshilfe. Sehr gefragt ist „Kümmermann“ bei Aus- und Umbauten im Haus oder beim Aufstellen von Carports. Tischlern, Malern, Elektro-, Sanitär- und Bodenlegearbeiten – alles ist hier in den besten Händen und wird durch Zusammenarbeit mit bewährten Handwerkern unterschiedlicher Gewerke als Komplettservice schnell, zuverlässig und

preisgünstig erledigt. Weitere Geschäftsfelder der GmbH sind Bau- und Haustrocknung, Heizung und Sanitär sowie Infrarotkabinen. Fazit: Von A bis Z alles komplett!

Sein reichhaltiges Wissen und seine langjährige Erfahrungen gibt Heiko Weilandt regelmäßig im Radio beim Berliner Rundfunk 91,4 weiter, er beantwortet Höreranfragen und hilft mit Ratschlägen aus der Praxis. Das Unternehmen engagiert sich auch gesellschaftlich als Sponsor und Unterstützer vom 1. FC Union. Heiko Weilandt ist dort als Spielerbetreuer zuständig. 2009 gründete er in Zusammenarbeit mit der Fußballschule Kickers 09.de den SV Kickers 09 als eigenständigen Familiensportverein.

Kümmermann
 Hauswartdienste
 und Poolbau GmbH
 Geschäftsführer
 Heiko Weilandt
 Krummenseer Chaussee 27
 16356 Seefeld/Löhme
 Tel. 03 33 94/5 68 01
 Mobil 0172/38150 13
 www.kuemmermann.de



Lust auf Baden? Mit „Kümmermann“ ist das kein Problem!

Maschinen für Profis und Heimwerker

Seit mehr als drei Jahren ist Anke Schleede nun schon am neuen Standort in Ahrensfelde. Sicher war sie sich nicht, ob die Kunden den neuen Standort annehmen oder eventuell abspringen. Mitgenommen haben die Profis für Bodenbearbeitung und Grünflächenpflege ihre bekannte Kompetenz und Zuverlässigkeit. Heute sagt Anke Schleede: „Meine Kunden haben mir die Treue gehalten und dafür möchte ich meiner Stammkundschaft herzlich danken“. Im Gegenteil, durch die gute Verkehrsanbindung sind noch mehr dazu gekommen.

Unter der Leitung von Anke Schleede gehören neben umfassender Beratung und fachkundiger Unterstützung bei der richtigen Auswahl der Geräte auch Wartung und Reparatur zum selbstverständlichen Service des Handwerksbetriebes. Sie fühlt sich wohl zwischen Motorsägen, Rasenmähern, Heckenscheren und Aufsitzmähern, kennt sich aus in der Branche, hat tolle Mitarbeiter und ist vor allem für Ihre Kunden da. Sie steht „Ihre Frau“ in einer männerdominierten Branche. Hut ab!



Hier am neuen und modernen Standort bietet das einladende Gebäude nicht nur einer großen Werkstatt, sondern auch einem freundlichen Beratungsbereich für die Kunden ausreichend Platz.

Handwerksbetrieb Schleede
Inh. Anke Schleede
Helenenauer Weg 1c
16356 Ahrensfelde OT Elisenau
Tel. 0 33 38/70 02 40 • Fax 0 33 38/60 44 69

Gut beraten



Energiekosten sind derzeit das Thema für Hausbesitzer. Ob eine Neuinstallation von Heizungs- und Sanitäranlagen oder die Optimierung bestehender Anlagen, Holger Schmager berät seine Kunden kompetent und zielgerichtet zu effektiven Energiesparmaßnahmen. Die fachgerechte Ausführung sowie Wartung, Reparaturen und Notdienst gehören natürlich zu seinem Leistungsangebot. Dabei sind Zuverlässigkeit und Seriosität für den Meisterbetrieb selbstverständlich.

HSP Holger Schmager – Meisterbetrieb
Hauptstraße 29
16341 Panketal OT Schwanebeck
Tel. 0 30/9 44 33 01 • Mobil 01 60/792 54 08

Ihr Fliesenlegermeister

Der Meister ist ein versierter Handwerker, der Terrasse, Treppe oder Bad mit den geeigneten Fliesen komplett gestaltet. Seit mehr als 18 Jahren arbeitet Bernd Treytnar (rechts, mit Azubi Florian Werth) mit Wand- und Bodenfliesen, Granit und Marmor. Sein Lieblingsbaustoff ist der Naturstein. Er erarbeitet zügig konkrete Angebote und liefert die Leistung zeit- und qualitätsgerecht. „Das ist doch Handwerkerethik“, lautet sein Motto. Seine Arbeiten im Innen- und Außenbereich und spezielle Lösungen mit Ornamenten und Mosaiken sind besondere Hingucker. Seit 1999 bildet er Lehrlinge zum Facharbeiter für Fliesen-, Platten- und Mosaiklegen aus.



Fliesenservice Bernd Treytnar
Fontanestraße 50a • 16341 Panketal
Tel. 0 30/9 44 21 76 • Fax 0 30/9 44 1 89 78
treytnar@t-online.de

Gemeindevertretung Panketal (28 + BM)

Vorsitzende: Britta Stark (SPD)
 1. Stellvertreter: Michael Wetterhahn (Linke)
 2. Stellvertreter: n. n.
 3. Stellvertreter: Peter Pick (CDU/Unabhängige/FDP)



Hauptausschuss & Werkausschuss für Eigenbetrieb (9 + BM)

Vorsitzende: Carola Wolschke, Stellvertreter: Prof. Dr. Jürgen Elsner

Mitglieder im Einzelnen für

SPD Britta Stark Uwe Voß	Linke Prof. Jürgen Elsner Christel Zillmann	CDU/UA/FDP Hans-J. Bernhardt Peter Pick	Bündnis Panketal Carola Wolschke	Wir für Panketal Dr. Sigrun Pilz	B90/Grüne Heinz-J. Bona
---------------------------------------	--	--	--	--	-----------------------------------

Der Hauptausschuss entscheidet, soweit nicht der Bürgermeister entscheidungsbefugt ist, über:

- Stundung von Geldforderungen der Gemeinde,
- Erlas von Geldforderungen der Gemeinde bis zur Höhe von 5.000 Euro,
- Abschluss, Änderung und Aufhebung von Grundstücks- und Vermögensgeschäften bis zur Höhe von 50.000 Euro;
- Abschluss von Pachtverträgen, soweit diese ein jährliches Kündigungsrecht enthalten,
- Vergabe von Aufträgen bis zur Höhe von 100.000 Euro; Planungsleistungen bis zur Höhe von 15.000 Euro
- gerichtliche Vergleiche bis zur Höhe von 10.000 Euro, außergerichtliche Vergleiche bis zur Höhe von 5.000 Euro.

Fachausschüsse der Gemeinde Panketal

Haushaltsausschuss (FinA) 8 Mitglieder

Vorsitzender:
Jürgen Rochner (SPD)
Mitglieder:
B. Thomaschewski (SPD)
Eva Schmidt (Linke)
Sigrid Harder (Linke)
Matthias Brasching (CDU/UA/FDP)
Hans-J. Bernhardt (CDU/UA./FDP)
Dr. Baeseler (B. Panketal)
Wolfmar Messlin (B 90/Grüne)
sachk. Einwohner
Olaf Mangold (SPD)
Rene Vere Peratoner (SPD)
n. n. (CDU/UA/FDP)
Ben Schmidt (CDU/UA/FDP)
Thomas Stein (LINKE)
Dominik Prywara (LINKE)
Andreas Neumann (B. Panketal)
Ursula Weisgerber (B 90/Grüne)

Der Ausschuss berät die Angelegenheiten:

- Haushaltssatzung mit allen Anlagen
- Jahresrechnung,
- Förderung von Wirtschaft und Gewerbe
- Mitgliedschaft in Organisationen und Verbänden
- wirtschaftliche Betätigung und Beteiligung einschließlich Beziehung zum AZV
- Versorgung Energie/Wasser
- Liegenschaften

Ortsentwicklungsausschuss (OEA) 8 Mitglieder

Vorsitzender:
Dieter Schwertner (B. Panketal f. Linke)
Mitglieder:
Jürgen Rochner (SPD)
Ursula Gambal-Voß (SPD)
Michael Wetterhahn (LINKE)
Carola Wolschke (B. Panketal)
Tobias Herrmann (CDU/UA/FDP)
H.-J. Bernhardt (CDU/UA/FDP)
H.-Joachim Bona (B 90/Grüne)
sachkundige Einwohner
Jens Friedrich (SPD)
Mike Kraschinski (SPD)
n. n. (CDU/UA/FDP)
Christiane Herrmann (CDU/UA/FDP)
Peter Richter (LINKE)
Klaus Harder (LINKE)
Adolf Meinert (B. Panketal)
Jürgen Fahlbusch (B 90/Grüne)

Der Ausschuss berät die Angelegenheiten:

- Bauen, Bauleitplanung und Denkmalschutz
- Umwelt und Landschaftsschutz
- Verkehr
- Öffentliche Sicherheit und Ordnung
- Abwasserableitung und Abwasserbehandlung
- Grundstücksangelegenheiten

Sozialausschuss (SoZA) 8 Mitglieder

Vorsitzender:
Axel Kruschinski (SPD)
Mitglieder:
Hubert Michel (SPD)
Dr. Lothar Gierke (LINKE)
Eva Schmidt (LINKE)
Hans-J. Bernhardt (CDU/UA./FDP)
Peter Pick (CDU/UA/FDP)
Christel Zillmann (Linke f. B. P.)
H.-Joachim Bona (B 90/Grüne)
sachk. Einwohner
Niels Templin (SPD)
Joachim Pieczkowski (SPD)
Sarah Raudies (CDU/UA/FDP)
Sabine Stevenson (CDU/UA/FDP)
Jürgen Schneider (LINKE)
Ilona Trometer (LINKE)
Klaus Ulrich (B. Panketal)
n. n. (B 90/Grüne)

Der Ausschuss berät die Angelegenheiten:

- Bildung, Kinder- und Jugendeinrichtungen
- Sport, Freizeit, Erholung,
- Senioren, Behinderte,
- Kultur,
- Soziales Wohnungswesen

Petitionsausschuss (PetA) 5 Mitglieder

Vorsitzender:
Pfarrer Gerd Natho (CDU/UA/FDP)
Mitglieder:
Dr. Hubert Hayek (SPD)
Carola Wolschke (B. Panketal)
Wolfmar Messlin (B 90/Grüne)
Michael Wetterhahn (LINKE)

Anmerkung:
Die Angabe der Partei hinter dem Namen ist kein Hinweis auf eine eventuelle Mitgliedschaft in dieser Partei oder Listenvereini-

Stand: 22. März 2012
 Rainer Fornell
 BM Panketal
www.panketal-online.de

Maschinenvermietung in Schwanebeck

Der seit zwei Jahren in Panketal ansässige Rinne-Maschinen-Verleih erweitert sein Sortiment! Durch eine Partnerschaft mit der in Bernau seit zehn Jahren tätigen BMS Mietpartner GmbH verbessern sich die Verfügbarkeit und der Produktumfang der für Handwerksbetriebe, Baubetriebe, den privaten Bauherrn und Gärtner angebotenen Vermietpalette. Sie wird um Hebebühnen, aber auch um Bautrocknungsgeräte und eine Vielzahl von Ergänzungen für bereits jetzt in der Vermietung befindliche Maschinen erweitert. Die Kombinationsmöglichkeiten der Bau-



Maschinenvermietung in Schwanebeck: RMV-Rinne erweitert Sortiment



maschinen werden vergrößert um diverse Anbauteile, beispielsweise Erdbohrer, Greifer, Klappschaufeln und Hydraulikhämmer. Zur Verfügung stehen aber auch Bau-

zäune, Verkehrsschilder sowie Material zur Straßenabsperzung. Nach wie vor können alle Geräte auf Wunsch auch mit Personal gemietet werden.

BMS Mietpartner GmbH

Schönfelder Weg 23-31 • 16321 Bernau
Tel: 033 38/76 96 08 • Fax 033 38/76 96 09
www.bmsbernau.de

RMV-Rinne Maschinen-Vermietung

Dorfstr. 4 • 16341 Panketal OT Schwanebeck
Tel. 0 30/92 09 24 66 • Fax 0 30/92 09 24 88
www.rmv-rinne.de

Energiesparende Wärme und mehr

Als Traditionsunternehmen und erfahrener Heizungsbaubetrieb hat die Firma Hohlfeld ihren Schwerpunkt auf behagliche und energiesparende Heizsysteme gelegt. Dazu gehören Wand- und Deckenheizungen, die mit ihrer Strahlungswärme im Winter wohlige Behaglichkeit bringen und im Sommer zur Kühlung der Räume ohne lästige Zugerscheinungen eingesetzt werden können. Diese Systeme lassen sich sowohl im Neubau als auch in der Sanierung einsetzen und sparen nennenswert Heizenergie. Der Kunde hat die Wahl: ob er seine alte Heizung behalten will oder eine sparsame Brennwerttherme, eine Wärmepumpe oder einen Festbrennstoffkessel bekommt, um die Heizenergie zu erzeugen, ist seinen Bedürfnissen und Möglichkei-



Hansjoachim Hohlfeld ist auf energiesparende, ökologische Anlagen spezialisiert

ten überlassen. Besonderen Zuspruch finden auch wasserführende Kamine, die das gemütliche Kaminfeuer mit Wärmezeugung für das gesamte Haus kombinieren. Auch im verkehrsgerechten Umbau von Bädern ist das Unternehmen erfahren und sogar zertifiziert. Die Firma kann hier auf die gute Zusammenarbeit mit ihren Hand-

werkspartnern bauen. Die Grundlagen des Teams von Geschäftsführer Hansjoachim Hohlfeld sind langjährige Erfahrung und stetige Aus- und Weiterbildung, um stets einen guten Kundendienst zu leisten.

Hohlfeld • Heizung – Sanitär – Solar
Grenzweg 8 • 16356 Ahrensfelde
Tel. 0 30/9 44 22 42 • info@shs-hohlfeld.de

Prüfungspflicht für häusliche Abwasseranlagen



TBS Rinne GmbH – Die Profis für Abwasseranlagen

Mit dem am 01. März 2010 vollständig in Kraft getretenen neuen Wasserhaushaltsgesetz (WHG) wird der Nachweis der Dichtheit von privaten Grundstücksentwässerungsanlagen endgültig zur Pflicht. Für Anlagen zur Ableitung von häuslichem Abwas-

ser und Mischwasser schreibt die Norm eine Erstprüfung bis zum 31. Dezember 2015 und Wiederholungsprüfungen im 20-Jahre-Turnus vor. Neben dem Nachweis der Dichtheit sind im Rahmen der Untersuchungen auch der Anlagenbestand und Zustand normge-

recht zu dokumentieren, um gegebenenfalls eine Sanierung der Anlagen einzuleiten. Hierfür sind qualifiziertes Fachpersonal und die entsprechende technische Ausstattung zwingend erforderlich. Übrigens: Seriöse Unternehmen werden niemanden in eine überstürzte Sanierung drängen. Sie haben weitere Fragen zu diesem Thema oder wünschen ein unverbindliches Angebot? Dann rufen Sie uns einfach an: 030/92 40 93 69 oder schauen im Internet unter www.rohrhavarie.de.

TBS Rinne GmbH
Dorfstraße 4
16341 Panketal
OT Schwanebeck
030/92 40 93 69
www.tbs-rinne.de

Ein Gewerbehof mit guter Tradition

Die früheren landwirtschaftlichen Flächen am Stener Berg, auf denen Milchproduktion und Broilermast für Arbeit sorgten, haben sich zu einem gefragten Gewerbestandort entwickelt. Große Hallen und diverse Bürogebäude bieten verschiedenen Firmen Platz und ausreichend Fläche für Produktion und Lagerhaltung. So ist beispielsweise ab April 2012 eine Halle mit etwa 600 Quadratmeter Fläche frei.

Gute Anbindung an die Autobahn und gute Parkmöglichkeiten zeichnen diese Lage aus. Seit 25 Jahren verwaltet die Diplom-Agraringenieurin Frau Simone Hlinak als Geschäftsführerin der BFM Frischmilch und der Lindenberger Mühle beide Gesell-



Geschäftsführerin Simone Hlinak führt das Unternehmen seit 25 Jahren erfolgreich.

schaften. Mit großem Fachwissen und ihrer Erfahrung führt sie das Gewerbegebiet am Stener Berg. Sie kennt den

Standort wie Ihre Westentasche, sorgt mit Fingerspitzengefühl für zufriedene Mieter und Pächter und hat immer neue Ideen für die Weiterentwicklung des Berliner Standortes. Interessenten für freie Lagerflächen können sich jederzeit an Simone Hlinak wenden. Übrigens: Nutzer dieses grünen Standortes hätten sogar den Blick auf weidende Pferde des ebenfalls auf dem Gelände befindlichen Reiterhofes „Klopsteg“.

Lindenberger Mühle
GmbH Berlin
Bucher Frischmilch GmbH
Am Stener Berg 41
13125 Berlin
Tel. 0 30/9 49 40 02
Fax 0 30/9 49 72 72
info@bucher-frischmilch.de

Lärmschutzwall für Gehrenberge

Am Dreieck Schwanebeck endet bislang der Ausbau des östlichen Berliner Rings auf drei Fahrstreifen je Richtung. Jetzt wird hier unter Hochdruck und mit schwerem Gerät gebaut. Das Autobahndreieck Schwanebeck gehört als „Projekt Nr. 11“ zu den Verkehrsprojekten „Deutsche Einheit“ und wird bis Ende 2013 in sechs Bauabschnitten unter laufendem Betrieb um- und ausgebaut. Der offizielle erste Spatenstich erfolgte am 5. Mai 2011. Zu den Maßnahmen gehören unter anderem der sechsstreifige Ausbau mit Standstreifen der Autobahn A10 auf 3,3 Kilometer und der grundlegende Ausbau inklusive Neubau der Anschlüsse der Autobahn A11 auf etwa 3 Kilometer. Um das Projekt zu realisieren, werden sieben Brücken neu gebaut und zwei Brücken erneuert oder erweitert.

Hinzu kommt ein Lärmschutzwall an der Rampe der A10 zur A11 im Osten mit



Die Arbeiten am Dreieck Schwanebeck sind in vollem Gange

einer Länge von 930 Metern. Dieser Lärmschutzwall wird aus Erdmasse errichtet. Er ist an seinem Fuß zwölf Meter breit und soll eine Höhe von sechs Metern betragen. Somit ist geplant, die Panketaler Kleinsiedlungen, die bis direkt an die „Prenzlauer Autobahn“ heranreichen, vor dem Lärm der LKW und PKW dauerhaft zu schützen. Aber auch das gesamte Siedlungsgebiet Gehrenberge dürfte von dieser Maßnahme profitieren. Die nahe gelegene Anschlussstelle Berlin-Weißensee mit Anbindung der Bundesstraße 2 wird direkt in das Dreieck eingebunden. Die Gesamt-

kosten für das Projekt sollen etwa 45 Millionen Euro betragen, wovon die EU 20 Millionen Euro Fördermittel beisteuert. Während der gesamten Bauarbeiten soll der Verkehrsfluss über vier Fahrstreifen jeweils auf der A10 und der A11 gewährleistet werden. Lediglich in den letzten Bauphasen sind Einschränkungen und Umleitungen geplant. In der ersten Bauphase ab Mai 2011 wurde mit der Errichtung aller neuen Brückenbauwerke begonnen. Bauvorbereitende Maßnahmen, insbesondere

Rodungen und Trassenabsteckungen, sind bereits im Jahr 2010 erfolgt. Vom Umbau erhofft man sich neben einem besseren Verkehrsfluss auf dem Berliner Ring auch eine Entlastung der B2 in der Ortsdurchfahrt Schwanebeck, die derzeit als Ausweichstrecke genutzt wird. Nach dem Ende des Umbaus wird der Knotenpunkt in Dreieck Barnim umbenannt. In der Festrede zum ersten Spatenstich am 5. Mai 2011 wurde vom parlamentarischen Staatssekretär beim Bundesminister für Verkehr, Bau und Stadtentwicklung, Jan Mücke, offiziell vermeldet, dass das „Dreieck Schwanebeck“ zukünftig „Dreieck Barnim“ heißen wird. Das Land Brandenburg hat einen entsprechenden Umbenennungsantrag beim Bund eingereicht. Mit der Umbenennung soll ein regionaler Bezug hergestellt werden und die Region Barnim in Deutschland bekannter werden. Dass sich allerdings die Mehrheit der Panketaler für „Dreieck Panketal“ aussprechen, scheint kaum jemanden zu interessieren.

Historisches

Das Autobahndreieck Schwanebeck wurde zusammen mit den ersten vier Kilometern der A11 von der obersten Bauleitung Berlin errichtet. Der Auftrag zum Bau wurde im April 1935 erteilt, so dass am 6. Juni die Erdarbeiten begannen. Am 12. November 1935 wurde mit dem Bau der Fahrbahndecken begonnen. Bedingt durch das Frostwetter im Winter 1935/1936 ruhten die Arbeiten an insgesamt 40 Arbeitstagen. Trotzdem konnten die Fahrbahnen weitestgehend im März 1936 fertiggestellt werden.

Für die 5,3 Kilometer lange Strecke von der Anschlussstelle Berlin-Weißensee am Berliner Ring bis Bernau-Süd an der A11 wurden insgesamt 10.000 Kubikmeter Beton und 160 Tonnen Runderisen für die Brückenfundamente und Widerlager, 1.600 Tonnen Stahl für die Überbauten sowie 18.000 Kubikmeter Deckenbeton für die Fahrbahnen verbaut.

Bis zum Jahre 1973 fanden hier auf der „Bernauer Schleife“ Motorrad- und Autorennen statt. Namen wie Peter Findeisen (MC Lockwitz), Ulli und Heinz Melkus (MC Post Dresden), Joachim Willmann, Siegfried Scholz (beide vom MC Bernauer Schleife) sind eng mit der „Bernauer Schleife“ verbunden und stehen in den Annalen der DDR-Rennsportgeschichte.



Moderne Elektrik für alle Fälle

Die 27 Mitarbeiter, darunter vier Elektromeister und drei Auszubildende, sind engagiert und kompetent bei der Herstellung, Reparatur und Wartung von Elektroanlagen im privaten, öffentlichen und gewerblichen Bereich tätig. Das Arbeitsfeld umfasst die Überprüfung ortsfester Elektroanlagen sowie ortsveränderlicher Geräte („E-Check“), den Bau von Kommunikations-, Steuerungs- und Antennenanlagen genauso wie Alarmanlagen, Blitz- und Überspannungsschutz, Straßenbeleuchtung, Kabelanlagen im Nieder- und Mittelspannungsbereich, die Verkabelung von Windkraftanlagen, den Anschluss von Photovoltaik- und Wärmepumpenanlagen, den Bau von Datennetzen und EIB-Anlagen.



Der Meister Lars Höhne bei der Inbetriebnahme einer Hausalarmanlage

Elektroanlagen Zepernick GmbH
Schönowener Straße 78 • 16341 Panketal

Tel. 0 30/9 44 43 00 • Fax 0 30/9 44 61 58 • Bereitschaft 01 73/6 10 50 60 (auch Sa/So)
www.elektroanlagen-zepernick.de

Der erste Eindruck...



...ist entscheidend, das weiß auch die gelernte Schrift- und Grafikerin Evelyn Kunze. Seit Mai 1990 besteht ihre Firma und ist seither in und um Panketal zuverlässiger Partner für Werbung aller Art. Schnell und sauber zu arbeiten, in

jedem Falle dem Kundenwunsch zu entsprechen und Hilfestellung bei der richtigen Werbeauswahl zu geben, gleichgültig ob Werbeschilder für Firmen, Praxen oder Einrichtungen, Planenbeschriftungen für Baugerüste oder Lkw, Magnetschilder, Auto- und Schaufensterbeschriftungen, ist das Markenzeichen von „Kunze Werbung Zepernick“. Sogar Stempel sind bei ihr zu haben – natürlich professionell gestaltet.

Kunze Werbung Zepernick – Evelyn Kunze
Gartenstraße 12 • 16341 Panketal
Tel. 0 30/9 44 22 62 • Fax 0 30/9 44 1 98 15
Evelyn.kunze@googlemail.com

Rundum gut beraten

Angefangen hat Olaf Schimmel vor 20 Jahren mit einem Büro in Berlin-Buch. Dann wurde die Präsenz erweitert mit einem kleinen Ladenbüro in Panketal, direkt neben dem Kaffeehaus „Madeln“. Nach anfänglicher Skepsis kann Olaf Schimmel heute sagen, „es wurde angenommen!“ Er wollte sich von Anfang an auf sein regionales Umfeld konzentrieren, nah an seinen Kunden sein. Die Schwerpunkte seiner Beratungsleistungen sind Klein- und mittelständische Betriebe, aber auch Privathaushalte. Immer wird nach individuellen Lösungen gesucht und das von A bis Z – Altersvorsorge, Versicherung von Wohngebäuden bis hin zu Zahnzusatzversicherungen.



Olaf Schimmel • Versicherungsmakler
Bahnhofstraße 81 • 16341 Panketal
Tel. 0 30/9 46 3 29 19 • Mobil 01 73/2 39 69 26
www.olaf-schimmel.de

Kleine „Muffe“ – großer Schaden

An der gerade eröffneten Kita Birkenwäldchen trat durch Pfusch am Bau ein schwerer Bauschaden auf. Eine kleine „Muffe“ war undicht und sorgte dafür, dass der gesamte Fußbodenbereich und Teile des Trockenbaus im Erdgeschoss vernichtet wurden. Der Wasseraustritt erfolgte durch eine falsch oder ungenügend verpresste Muffe unterhalb des gesamten Estrichs im Erdgeschoss. Dabei kam es nicht zum Druckabfall in der Wasserlei-



ser abzusaugen oder mit Trocknern zu agieren, scheiterten. Der per Gutachten ermittelte Schaden liegt bei rund 340.000 Euro. Seit dem 7. November liefen die aufwendigen Sanierungsarbeiten, die vom Versicherer der ausführenden Sanitärfirma aller Wahrscheinlichkeit nach bezahlt werden. Das Erdgeschoss, in dem sich eine Fußbodenheizung befand, musste komplett gesperrt werden. Die Kita Birkenwäldchen wollte ursprünglich den



Wasserschaden in der Kita

Wasserschaden in der Kita

Wasserschaden in der Kita



lich auch möglich. Inzwischen ist die Sanierung abgeschlossen und die kleinen Panketaler können nun wieder auch im Erdgeschoss der neuen Kita betreut werden.



Gut(h) auf dem besten Wege

Hell und freundlich sind die Räume am neuen Standort des Bürodienstleistungsunternehmens Guth GmbH an der Bernauer Straße in Zepernick. Ausreichend Parkplätze findet man direkt vor der Haustür und damit präsentiert sich die Firma besonders kundenfreundlich für die motorisierten Geschäftsleute. „Hier ist es wunderbar, wir haben gleich viel mehr Schwung für unsere Arbeit mit den Zahlen“, lacht Sigrun Guth und dann berichtet sie stolz davon, nun endlich auch ab August 2010 einen Ausbildungsplatz für eine Bürokauffrau zur Verfügung stellen zu können. Auf diese Weise können die Diplom-Betriebswirtinnen (FH) und



Da haben auch die Kunden gut lachen: die lästige Buchungsarbeit nimmt ihnen die Guth Bürodienstleistungen ab.

die Steuerfachangestellten Sigrun Guth, Dagmar Jeromin und Anja Pagel ihre Kompetenzen weitergeben. Außerdem brauchen sie fähige Mitarbeiter, denn die Arbeit nimmt zu. Kompetent, pünktlich und zuverlässig übernimmt die Guth Bürodienstleistungen GmbH die Lohnabrechnungen für Firmen, berechnet Baulohn und Kurzarbeitergeld, verbucht laufende Geschäftsvorfälle. Und all das passiert zeitnah und korrekt.

**Guth
Bürodienstleistungen GmbH
Bernauer Straße 17A
16 341 Panketal
OT Zepernick
Tel. 030/9441 8237/8
Fax 030/9441 8236**

In Wort und Bild

Keine „Anzeigenfriedhöfe“ oder „Bleiwüsten“ sondern durchgehend redaktionelle Gestaltung auch im gewerblichen Teil sowie viele Informationen über den Ort und die örtliche Wirtschaft machen das Konzept des Stadtmagazinverlages aus. Finanziert werden die Magazine durch die kommerziellen Beiträge. Nur sind diese keine Anzeigen, sondern konsequente journalistische Firmenvorstellungen. Journalistische Mitstreiter sind jederzeit willkommen. Sie sollten belastbar sein und neben der Recherche auch das Verkaufsgespräch beherrschen.



**Stadtmagazinverlag BS GmbH
Alt-Biesdorf 64a • 12683 Berlin
Tel. 03 34 39/1 46 30 • Fax 03 34 39/1463 29
www.stadtmagazin-verlag.de**

Röhren bis high-tech

Das Fachgeschäft von Burkhard Schneider erfüllt die Wünsche von Technikfans genau so wie die von Liebhabern alter Rundfunk- und Fernsehtechnik. Der gelernte Rundfunk- und Fernsehmechaniker und selbst begeisterter Sammler, repariert Röhrengeräte ab Baujahr 1928. Er verkauft, installiert und repariert Audio-, Video- und TV-Geräte sowie SAT-Anlagen und Zubehör. Der Zepernicker Elektromeister berät, verkauft, installiert und wartet auch innere und äußere Blitzschutzanlagen für private Kunden, Kirchen, Krankenhäuser und Industriegebäude.



**Burkhard Schneider
Audio, Video, TV, Antennenbau, Blitzschutz
Ahornallee 33 • 16 341 Panketal
Tel. 030/9 44 46 91 • 030/94 41 45 91
Öffnungszeiten:
Mo-Fr 15-18 Uhr & Sa 9-11.30 Uhr**

Schutzschirme fürs Leben

Ein Schlaganfall oder Unfall kann jeden treffen. So ein Schicksalsschlag stellt in einer Familie meist alles auf den Kopf. In so einem Fall ist es Gold wert, nicht auch noch in ein finanzielles Loch zu fallen. Eine private Vorsorge zur Existenzsicherung ist deshalb wichtig. „Versicherungen gegen biometrische Risiken bieten diesen Schutz“, erklärt Jürgen Mai, Finanzberater für AWD in Panketal.

Biometrische Risiken

Biometrische Risiken werden die Risiken genannt, die mit dem Leben einer zu versichernden Person verknüpft sind. Hierzu zählen in erster Linie: Berufsunfähigkeit, Erwerbsunfähigkeit, Invalidität, schwere Krankheiten, Pflegefall oder vorzeitiger Tod.

Wichtigste Versicherungen

Zu den wichtigsten Versicherungen gehört zweifelsohne die Berufsunfähigkeitsversicherung. Die aber besitzen derzeit nur 24 Prozent der Menschen in Deutschland. Geradezu fahrlässig, wenn man bedenkt, dass laut Angaben der Deutschen Rentenversicherung heute schon jeder vierte Erwerbstätige aus Krankheitsgründen vor Erreichen des gesetzlichen Rentenalters aus seinem Beruf ausscheidet.

Berufsunfähigkeit

„Vielen ist dabei nicht klar, dass es für alle Jahrgänge ab 1961 gar keine Berufsunfähigkeitsrente vom Staat mehr gibt, sondern lediglich eine Erwerbsminderungsrente“, sagt Mai. Das bedeutet: wer



Die Spezialisten vom Team der AWD Panketal stehen zuverlässig und kompetent beratend zur Seite

seinen Beruf nach schwerer Krankheit oder einem Unfall nicht mehr ausüben kann, muss eine andere Tätigkeit übernehmen – völlig unabhängig von Ausbildung und beruflichen Stationen. Erst wenn es generell nicht mehr möglich ist, drei Stunden am Tag zu arbeiten, besteht Anspruch auf die volle Erwerbsminderungsrente. Und diese reicht oftmals nicht aus, um den bisherigen Lebensstandard so aufrecht zu erhalten.

Alternativen

Die Alternative zur Berufsunfähigkeitsversicherung ist eine private Erwerbsunfähigkeitsversicherung beziehungsweise eine Erwerbsminderungsversicherung. Sie kann den Schutz der staatlichen Systeme ergänzen oder bei Personen, die nicht Mitglied in der gesetzlichen Rentenversicherung sind, ersetzen.

Frühzeitige Absicherung

Die bereits erwähnten biometrischen Risiken gefährden meist unmittelbar die finanzielle Existenz des Einzelnen und gegebenenfalls auch der ganzen Familie. Eine möglichst frühzeitige Absicherung ist deshalb dringend anzuraten. Zudem gilt: Je früher – und damit in der Regel auch noch gesünder – Versicherungsnehmer beim Abschluss sind, desto niedriger sind die Beiträge. „Wichtiger als niedrige Beiträge sind jedoch die Leistungen“, betont Mai und fügt hinzu: „Sie sollten den Bedürfnissen des Versicherungsnehmers entsprechen und ausreichend flexibel sein.“

**AWD • Ihr persönlicher
Finanzoptimierer
AWD Büro Panketal
Heinestraße 89
16 341 Panketal
OT Zepernick
Tel. 030/9 44 60 60**

Abwasseranlagen			
TBS Rinne GmbH	Dorfstraße 4 16341 Panketal	Tel. 030/92409369 Fax 030/92409514	siehe Seite 15 www.tbs-rinne.de
Antennenbau			
Audio, Video, TV, Antennenbau, Blitzschutz Burkhard Schneider	Ahornallee 33 16341 Panketal	Tel. 030/9444691 Tel. 030/94414591	siehe Seite 20
Apotheken			
Apothek im Pankemarkt	Am Amtshaus 2 16341 Panketal	Tel. 030/94414156 Fax 030/94414158	siehe Seite 49 Kd.-Tel. 08 00/1 01 90 10
Luisen-Apotheke	Schönower Straße 98 16341 Panketal	Tel. 030/9446190 Fax 030/94414343	siehe Seite 42 luisen-apotheke@freenet.de
Arbeiterwohlfahrt			
AWO Kreisverband Bernau e.V.	Weinbergstraße 10 16321 Bernau	Tel. 033 38/39190 Fax 033 38/391914	siehe Seite 51
Ärzte			
Alwall-Haus	Viereckweg 1/3 13125 Berlin	Tel. 030/9410810 Fax 030/94108122	siehe Seite 37 www.alwall-dialyse.de
Internistisch-nephrolog. Praxis Internistische Hausarztpraxis im Alwall-Haus	Viereckweg 1/3 13125 Berlin	Tel. 030/9251335 Fax 030/91205796	siehe Seite 37
Dipl. Med. Marianne Kreibig FÄ für Kinder- und Jugendmedizin	Bahnhofstraße 80 16341 Panketal	Tel. 030/94798603 Fax 030/94798604	siehe Seite 38
Automobile			
Autohaus in Karow	Blankenburger Chaussee 67 13125 Berlin	Tel. 030/94380470 Fax 030/94380472	siehe Seite 67 www.autohaus-in-karow.de
Renault Service	Richard-Wagner-Straße 3 16341 Panketal	Tel. 030/9442089 Mobil 01 72/3941789	siehe Seite 60 h.gerd.herold@freenet.de
Design Autolackiererei Hans-Gerd Herold	Zepernicker Straße 1c 16341 Panketal	Tel. 030/94798551 Fax 030/9445360	siehe Seite 60 www.doco-fahrzeugtechnik.de
DOCO Fahrzeugtechnik GmbH	Zepernicker Straße 1c 16341 Panketal	Tel. 030/94798551 Fax 030/9445360	siehe Seite 60 www.doco-fahrzeugtechnik.de
Reifen-Lehmann Meisterbetrieb	Straße der Jugend 25-26 16341 Panketal	Tel. 030/9444222 Fax 030/9446180	siehe Seite 61 www.reifen-lehmann.de
Backshop			
Backshop Panketal Inh. Sylke Thunig	Schönower Straße 38 16341 Panketal	Tel. 030/94791270	siehe Seite 31
Bausanierung			
PMZ GmbH Altbausanierung	Zelter Straße 17 16341 Panketal	Tel. 030/70603210 Fax 030/94417546	pmzgmhb@aol.com Mobil 0174/1850197
Bauträger/Immobilien			
ahi Immobilien Alexander Herrmann Immobilien	Am Amtshaus 2 16341 Panketal	Tel. 030/94590035 Fax 030/94590025	siehe Seite 8 www.ah-immo.net
Deutschmann Immobilien IVD	Büttenstraße 12 16321 Bernau	Tel. 033 38/705490 Fax 033 38/372141	siehe Seite 10 www.deutschmann-immobilien.com
Bestattungsinstitute			
Bestattungen Angelika Krebs	Bucher Straße 42 16341 Panketal	Tel. 030/9444302 Fax 030/94417864	siehe Seite 42
Bildungseinrichtungen			
Gymnasium Panketal Freie Stadtrandschule im Grünen	Spreestraße 2 16341 Panketal	Tel. 030/94418124 Fax 030/94418696	siehe Seite 34-35 www.gymnasium-panketal.de
Brandschutz			
Feuerlöscher-Service Ing. Detlef Kruschke	Juliusstraße 25 16321 Schönower	Tel. 033 38/3139 Fax 033 38/766201	siehe Seite 56 detlef.kruschke@t-online.de
Bürodienstleistungen			
Guth Bürodienstleistungen GmbH Dacharbeiten	Bernauer Straße 17a 16341 Panketal	Tel. 030/94418237 Fax 030/94418236	siehe Seite 20
Dachdeckermeister Klaus Pahnke	Inntaler Straße 13 16341 Panketal	Tel. 030/9444467 Fax 030/9444467	klapa1611@online.de
Meister René Riemer	Flensburger Straße 16 16341 Panketal	Mobil 0179/2910414 Fax 030/4922171	reneriemer@gmx.net www.r-riemer.de

Kompetenz im Interesse der Mandanten

Vor zehn Jahren öffnete die Kanzlei unter der Leitung der Steuerberaterin Dr. Stefanie Sewekow im Ort Panketal das erste Mal ihre Türen. Seitdem liegt hier in der vorausschauenden Beratung der Mandantschaft bei steuerlichen und betriebswirtschaftlichen Fragestellungen der Schwerpunkt der Arbeit. Dies ist fester Bestandteil der täglichen Arbeit des Kanzlei-Teams, denn dessen Arbeit begleitet die solide wirtschaftliche Entwicklung der Mandanten. Auch bietet die Kanzlei ihrer Mandantschaft die Übernahme von Finanz- und Lohnbuchhaltung, die Erstellung von Jahresabschlüssen, Einkommensteuererklärungen und die Beratung zu Problemen der Erbschaftsteuer an. Zu allen wichtigen Fragen wie zur Rechtsform und zur Nachfolgeplanung der Unternehmen berät das Team der Steuerberatungsgesellschaft Hoffmann & Partner.

Selbstverständlich werden auf Wunsch auch Einzelberatungsgespräche geführt, um auf individuelle Fragestellungen Antworten zu geben. Zum besonderen Service der Kanzlei gehören die bei den Mandanten gleichermaßen wie bei interessierten Unternehmern beliebten Mandantenabende. Zweimal im Jahr, im Frühjahr und im Herbst wird hier über steuerliche Veränderungen und deren Auswirkungen für die Unternehmen gesprochen. „In den vergangenen Jahren hat die Anzahl der Betriebsprüfungen bei den Mandanten durch deren Finanzämter stetig zugenommen“, erklärt Dr. Sewekow und führt weiter aus, dass ihre Mandanten hier beste Unterstützung durch das Team der Kanzlei finden, wenn es um ihre aktive Interessenvertretung gegenüber den Finanzbehörden geht. In unserer Zeit, in der wirtschaftliche Veränderungen und Aktualisierungen von gesetzlichen Grundlagen zum Tagesgeschehen gehören, sind regelmäßige Schulung und Fortbildung von großer Bedeutung. So auch im Team um Frau Dr. Sewekow. „Ja, manchmal sind eben nicht alle Mitarbeiter in der Kanzlei erreichbar“, erklärt sie, „sie sind bei Fortbildungsveranstaltungen, um auf Basis stets aktualisierten Wissens die Mandanten noch kompetenter betreuen zu können. Stolz sind wir außerdem darauf, dass im Zuge der Kontinuität der Kanzleientwicklung befähigte junge Leute bei uns zu Steuerfachangestellten ausgebildet werden.“ Deshalb sucht die Kanzlei motivierte Auszubildende.

Hoffmann & Partner GmbH
Steuerberatungsgesellschaft
Niederlassung Panketal
Schönower Straße 43
16341 Panketal
Tel. 030/9450910
Fax 030/94509144
hp-zepernick@etl.de



Elektroinstallation/Elektrotechnik			
Elektroanlagen Zepernick GmbH Carsten Czopp	Schönower Straße 78 16341 Panketal	Tel. 030/944 43 00 Fax 030/944 61 58	siehe Seite 18 www.elektroanlagen-zepernick.de
Broma-Elektroanlagen Thomas Brotmann	Möserstraße 34 16341 Panketal	Tel. 030/9441 45 76 Fax 030/9441 55 77	www.broma-elektro.de Mobil 01 71/4 22 80 92
Elektro- Haushaltsgeräte & Einbauküchen			
Korbicki & Söhne GmbH	Zillertaler Straße 9 16341 Panketal	Tel. 030/944 46 05 Fax 030/9441 48 80	siehe Seite 10 www.korbicki.de
Fenster/Türen/Jalousien und Tischlereien			
Klaus-Peter Saß • Rollläden, Sonnenschutz, Fenster, Türen	Inntaler Straße 63 16341 Panketal	Tel. 030/944 68 61 Fax 030/9441 65 93	siehe Seite 10 www.rollladen-fenster-sass.de
Finanzberatung			
AWD-Büro Panketal	Heinestraße 89 16341 Panketal	Tel. 030/944 60 60 Fax 030/944 60 61	siehe Seite 21
Fliesenservice			
Fliesenservice Meisterbetrieb Bernd Treytnar	Fontanestraße 50a 16341 Zepernick	Tel. 030/944 21 76 Fax 030/9441 89 78	siehe Seite 12 treytnar@t-online.de
Friseur			
Scheitelbar Inh. Viviane Sido	Schönower Straße 103 16341 Panketal	Tel. 030/94 39 28 69	siehe Seite 53
Gastronomie			
Restaurant Akropolis	Dorfstraße 12 16341 Panketal	Tel. 030/91 20 27 20 www.restaurant-akropolis-schwanebeck.de	siehe Seite 57
Zepernicker Hof Inh. Axel Henke	Schönower Straße 147 16341 Panketal	Tel. 030/94 79 10 70	siehe Seite 31 www.zepernickerhof.de
Gebäudereinigung			
Mädel Glas- und Gebäudereinigung GmbH	Bernauer Straße 11 16341 Panketal	Tel. 030/944 42 65 Fax 030/9441 88 90	info@maedel-gebäudereinigung.de www.maedel-gebäudereinigung.de
Geldinstitut			
Sparkasse Barnim Geschäftsstelle Panketal	Schönower Straße 43 16341 Panketal	Tel. 030/91 20 23 60 Fax 030/91 20 23 69	siehe Seite 68
Geräteservice/Maschinenvermietung			
Fa. Schleede	Helenenauer Weg 1c 16356 Ahrensfelde	Tel. 033 38/70 02 40 Fax 033 38/60 44 69	siehe Seite 12
Gesundheitshaus			
House of Medical Balance® Dipl. Med. Martina Matho	Rudolf-Breitscheid-Str. 75a 16341 Panketal	Tel. 030/9463 10 63 Fax 030/9463 10 64	siehe Seite 39 www.homb.eu
Gesundheitszentrum			
GesuVital	Am Amtshaus 2b 16341 Panketal	Tel. 030/9441 89 07 Fax 030/9441 89 09	siehe Seite 52 www.gesu-vital.de
Gewerbeflächen			
BFM Bucher Frischmilch GmbH Simone Hlinak	Am Stener Berg 41 13 125 Berlin	Tel. 030/949 40 02 Fax 030/949 72 72	siehe Seite 15
Glasereien			
Bau- und Kunstglaserei Holger Gottschalk	Lindenberger Weg 1 16341 Panketal	Tel. 030/944 28 27 Fax 030/72 29 98 71	siehe Seite 8
Bauglaserei Hans-Martin Wieliczek	Eichenallee 4 16341 Panketal	Tel. 030/944 42 10	
Hauskrankenpflegedienste/Seniorenbetreuung			
Pflege mit viel Herz Sandra Duckstein	Alt Zepernick 23 16341 Panketal	Tel. 030/9441 90 59	siehe Seite 44 www.hauskrankenpflege-duckstein.de
Häusliche Krankenpflege Anita Klink	Gletscherstraße 4 16341 Panketal	Tel. 030/944 31 04 Fax 030/9441 83 61	siehe Seite 41 www.hkp-anitaklink.de
Häuslicher Pflegedienst Rudat & Sowa GbR	Am Heidehaus 7 16341 Panketal	Tel. 033 38/75 35 18 Fax 033 38/75 35 09	siehe Seite 50



Bereits im fünften Jahrgang gibt es den PANKE-SPIEGEL, die unabhängige Zeitschrift für Kommunales & Kultur. Thomas Steierhoffer und Nadine Muth hatten das Blatt im Juni 2008 ins Leben gerufen und gemeinsam herausgegeben. Bis heute sieht das Konzept ein Drittel Lokales und zwei Drittel Gesellschaft, Kultur, Politik, Literatur, Film und vor allem Musik vor. Seit Sommer 2011 hält Steierhoffer als Chefredakteur und alleiniger Herausgeber die publizisti-

Kommunalpolitik und Kultur einen Beitrag zur Identitätsstiftung der mittlerweile mehr als 19.200 Bürgerinnen und Bürger in Panketal mit ihrer Gemeinde leisten zu können“, betont der Journalist. „Wir machen allerdings keine Dorfpostille, sondern versuchen den Blick auf große Themen in Gesellschaft, Politik und Kultur zu schärfen!“ Es sei häufig ein Tanz auf der Rasierklinge, erklärt der Chefredakteur, denn die Leser vor Ort wünschten sich mehr reine

schen Fäden allein in der Hand und trägt auch das verlegerische Risiko. Zu Beginn seiner journalistischen Karriere hatte er als Redakteur und Chef vom Dienst bei einer kirchlichen Zeitung gearbeitet und erwarb dort das notwendige know-how. „Wir sind uns sicher, mit unserer Themenvielfalt aus

Lokalberichterstattung, die Abonnenten in anderen Regionen seien hingegen weniger am Geschehen in Panketal interessiert. Der PANKE-SPIEGEL wird mittlerweile nach ganz Deutschland verschickt und erreicht Abonnenten auch in Österreich und der Schweiz. Ähnlich verhält es sich mit den Autoren, die aus allen Teilen Deutschlands und den beiden Alpenländern kommen. Das Spektrum des 24-seitigen Blattes erstreckt sich von der Ortsgeschichte und brennenden Themen in der Gemeinde bis zu gesellschaftlichen Themen, Religion, Buch-, Musik- und Filmgesprächen. Frei nach dem alten Prinzip „Was nichts kostet, ist nichts wert!“, wird der PANKE-SPIEGEL zum Preis von zwei Euro verkauft. Ein deutschland- und europa-weites Abonnement ist möglich. Außerdem bietet die Redaktion den Versand druckfertiger PDF-Dateien der Ausgaben per E-Mail an.

**Panke-Spiegel
Chefredaktion
Thomas Steierhoffer
Elbstraße 82
16341 Panketal
Tel. 030/94416170
www.panke-spiegel.de**



Hauswartdienste			
Kümmermann Hauswartdienste und Poolbau GmbH	Krummenseer Chaussee 27 16356 Seefeld/Löhme	Tel. 03 33 94/5 68 01 Mobil 01 72/3 81 50 13	siehe Seite 11 www.kuemmermann.de
Hebammen			
Hebammenpraxis Jana Jentsch	Heinestraße 1 16341 Panketal	Tel. 0 30/94 41 56 04 Mobil 01 77/4 33 75 65	siehe Seite 44 www.hebamme-barnim.de
Hebammenpraxis Koßmann		Tel. 0 30/94 41 98 80	siehe Seite 48
Hebammenpraxis de Christ		Tel. 0 30/9 43 47 56 Mobil 01 63/6 83 47 56	siehe Seite 48
Hebammenpraxis Karberg		Mobil 01 71/4 32 00 95	siehe Seite 48
Hebammenpraxis Michael		Tel. 0 30/98 31 97 16	siehe Seite 48
Hebammenpraxis Wiedorn-Robrecht		Tel. 0 30/9 44 56 13 Mobil 01 52/01 37 89 12	siehe Seite 48
Hebammenpraxis Schlenther		Mobil 01 76/1 03 33 57 49	siehe Seite 48
Heizung/Sanitär/Solaranlagen			
Heizung-Sanitär-Solar Hohlfeld	Grenzweg 8 16356 Ahrensfelde	Tel. 0 30/9 44 22 42	siehe Seite 14 info@shs-hohlfeld.de
Karsten Kube SA-GE-TEC	Untervaldenstraße 26 16341 Panketal	Tel. 0 30/94 51 99 44 Fax 0 30/98 31 10 51	siehe Seite 8 www.sa-ge-tec.de
HSP Holger Schmagger	Hauptstraße 29 16341 Panketal	Tel. 0 30/9 44 33 01 Mobil 01 60/7 92 54 08	siehe Seite 12
Meisterbetrieb			
Meister René Riemer	Flensburger Straße 16 16341 Panketal	Mobil 01 79/2 91 04 14 Fax 0 30/4 92 21 71	reneriemer@gmx.net www.r-riemer.de
Hospiz			
Hospiz LudwigPark	Zepernicker Straße 2 Humanistischer Verband Deutschl. 13 125 Berlin	Tel. 0 30/68 08 08 80	siehe Seite 50 www.hospiz-ludwigspark.de
Hundeschulen			
Familien-Hunde-Schule	Loewestraße 12 Dienstleistung rund um den Hund 16341 Panketal	Tel. 0 30/94 39 89 24 Fax 0 30/91 14 22 31	www.familien-hunde-schule.de Mobil 01 77/4 19 68 42
Ingenieurbüros			
IBB Ingenieurbüro Bernau GmbH	Birkholzer Straße 90 16341 Panketal	Tel. 0 30/9 44 61 21 Fax 0 30/9 44 61 36	siehe Seite 6 www.ib-bernaue.de
Kosmetik/Fußpflege/Wellness			
Beauty & Wellness-Studio	Insbrucker Straße 4 16341 Panketal	Tel. & Fax 0 30/9 27 70 69 Mobil 01 51/40 03 56 94	www.kosmetikstudio-kowalewski.de
Kosmetikstudio & Fußpflege	Goethestraße 33 16341 Panketal	Tel. 0 30/9 46 22 16 Fax 0 30/9 46 22 16	
Heidrun Joecks		Tel. 0 30/9 47 12 63	siehe Seite 49
Kosmetikstübchen	Zepernicker Straße 2 13 125 Berlin	Mobil 01 72/5 91 22 29	
DEESSE Cosmetics of Switzerland	Schwanebecker Straße 13a 16341 Panketal	Tel. 0 30/9 49 60 51 Fax 0 30/94 11 42 03	baerbel@dalluege.com Mobil 01 72/3 91 11 21
Krankentransport			
Mecum Krankentransport GmbH	Am Stener Berg 41 13 125 Berlin	Tel. 0 30/9 81 20 20	siehe Seite 51
Lohnsteuerhilfe			
Rentensteuer Hilfe – Lohnsteuerhilfverein für Rentner e.V.	Dorfstraße 8 16341 Panketal	Tel. 0 30/91 14 28 51 Fax 0 30/94 41 98 85	
Malerbetriebe			
Malerbetrieb Wentzel & Belling GmbH	Wilhelm-Liebknicht-Str. 43 16341 Panketal	Tel. 0 30/94 79 66 61 Fax 0 30/94 79 66 62	siehe Seite 7 Mobil 01 70/3 07 17 69/68 www.webadresse.de/maler-berlin-wentzel-belling
Maschinenvermietung			
BMS Mietpartner GmbH	Schönfelder Weg 23-31 16321 Bernau	Tel. 0 33 38/76 96 08 Fax 0 33 38/76 96 09	siehe Seite 14 www.bmsbernaue.de
RMV-Rinne Maschinenvermietung	Dorfstraße 4 16341 Panketal	Tel. 0 30/92 09 24 66 Fax 0 30/92 09 24 88	siehe Seite 14 www.rmv-rinne.de

Messeveranstalter & Partner der Wirtschaft



Auf Messen können Unternehmen wichtige Geschäftsbeziehungen pflegen und neue Kunden gewinnen.

Werden Messen und Ausstellungen organisiert, müssen Unternehmen in allen Fragen ihrer Beteiligung an regionalen, nationalen und internationalen Messen betreut und beraten werden. Hier stehen Achim Dankert

und Jens Sabbarz mit ihrer breiten und langjährigen Erfahrung zur Verfügung. „Regionale Messen und Ausstellungen bilden für klein- und mittelständische Firmen die ideale Plattform zur Gewinnung neuer Kundenkontakte oder zur Pflege bereits bestehender Geschäftsbeziehungen“, erklären die beiden Fachleute. Der Direktkontakt auf Messen spart Zeit und Geld auf beiden Seiten. Die erfolgreiche Durchführung der Messen für HAUS, ENERGIE und UMWELT in Bernau, Eberswalde, Falkensee und Erkner bestätigt das Konzept des Unternehmens und die Erweiterung seines Messeangebotes.

mcd Messetermine

15.09. & 16.09.2012 BarnimBau Bernau
06.04. & 07.04.2013 BarnimBau Eberswalde

Weitere Messeterminen immer aktuell unter
www.messe-consult.de

mcd messe consult dankt

Meraner Straße 31 • 16341 Panketal
Tel. 0 30/94 41 77 94 • Fax 0 30/94 41 77 95
www.messe-consult.de

Hilfe im Steuerdschungel

Eine enge und intensive Zusammenarbeit von Steuerberater, Anwalt und Notar ist wichtig und oftmals sehr hilfreich, liegen doch Steuerfragen und rechtliche Probleme meist eng beieinander. „Oft werden die Anzeichen einer Krise zu spät erkannt. Die enge Zusammenarbeit von Steuerberater und Rechtsanwalt ermöglicht Konzepte, die einen Betrieb gestärkt aus dieser Situation herausführen können“, so Steuerberater Gerald Nitsch. Der Fachmann arbeitet dabei mit jeweils spezialisierten Rechtsanwälten zusammen. Somit sind zeitnahe, fachübergreifende einzelfallbezogene Lösungen kein Problem. Unternehmen, Freiberufler, Existenzgründer, Selbständi-



Mit viel Wissen und Fachkompetenz berät das Team um Steuerberater Gerald Nitsch

ge und Arbeitnehmer werden individuelle Betreuung der Man-komplex, umfassend und flexibel beraten, wobei die indi-stehen.

Nitsch – Steuerberatungsgesellschaft mbH
Birkholzer Straße 92 • 16341 Panketal
Tel. 0 30/91 20 53 38 • Fax 0 30/96 24 88 58
www.nitsch-steuerberatung.com
info@nitsch-steuerberatung.com

Massagen & Gesundheitsberatung			
Jade-Studio M	Schönower Straße 78	Tel. 0 30/94 41 89 46	siehe Seite 49
Inh. Marina Hausmann	16 341 Panketal	Mobil 01 72/7 54 46 35	www.jadestudio-m.de
Medizin- & Rehathechnik			
MECOSO Sanitätshaus	Bahnhofstraße 80	Tel. 0 30/94 41 95 75	siehe Seite 43
Filiale Brandenburg	16 341 Panketal	Fax 0 30/94 41 95 65	www.mecoso.de
Messeveranstalter			
mcd messe consult dankert	Meraner Straße 31	Tel. 0 30/94 41 77 94	siehe Seite 27
	16 341 Panketal	Fax 0 30/94 41 77 95	www.messe-consult.de
Optiker			
Augenoptik Sachau	Alt Zepernick 26	Tel. 0 30/47 53 97 97	siehe Seite 48
Marina Sachau	16 341 Panketal		www.augenoptik-sachau.de
Giese-Optik	Am Amtshaus 2	Tel. 0 30/94 41 45 44	siehe Seite 53
Augenoptiker Thomas Giese	16 341 Panketal	Fax 0 30/94 41 45 45	www.giese-optik-online.de
Outdoorbekleidung und -schuhe			
Wetterfest.GbR	Bahnhofstraße 82	Tel. 0 30/94 87 93 93	siehe Seite 31
Julia Wieland & Janet Graf	16 341 Panketal		www.wetterfest-outdoor.de
Pflegeeinrichtungen/Ambulante Pflegedienste			
CURATA Residenz	Breitscheidstraße 32	Tel. 0 33 38/39 85 80	siehe Seite 45
Kaisergarten GmbH	16 321 Bernau		www.curata.de
Ambulanter Pflegedienst „Glückliches Altern“	Friedenstaler Platz 16	Tel. 0 33 38/70 47 77 74	siehe Seite 42
	16 321 Bernau		www.glueckliches-altern.de
RENAFAN ServiceLeben	Zepernicker Straße 2	Tel. 0 30/2 97 73 00	siehe Seite 50
LudwigPark Tagespflege	13 125 Berlin		serviceleben-ludwigpark@renafan.de
Physiotherapie/Psychotherapie			
PhysioVita	Schönower Straße 43	Tel. 0 30/91 14 25 06	siehe Seite 40
Praxis für Physiotherapie	16 341 Panketal	Fax 0 30/91 14 25 06	
Praxis für Physiotherapie und Osteopatische Medizin Keitsch	Heinestraße 1	Tel. 0 30/63 21 58 27	siehe Seite 48
Praxis für Ergotherapie & Psychomotorik Beate Müller	16 341 Panketal	Mobil 01 70/8 08 11 41	keitsch-zepernick@t-online.de
	Schönower Straße 45	Tel. 0 30/94 87 85 98	www.ergotherapie-panketal.de
	16 341 Panketal	Fax 0 30/94 87 89 83	
Physiotherapie	Schönower Straße Am Amtshaus 2		siehe Seite 52
Britta Bartel	16 341 Panketal	Tel. 0 30/9 44 42 99	
Poolbau			
Kümmerrmann Hauswartdienste und Poolbau GmbH	Krummenseer Chaussee 27	Tel. 03 33 94/5 68 01	siehe Seite 11
	16 356 Seefeld/Löhme	Mobil 01 72/3 81 50 13	www.kuemmermann.de
Reisebüros/Busunternehmen			
Reisebüro & Omnibusbetrieb Karsten Brust	Zepernicker Straße 1d	Tel. 0 30/9 44 41 78	siehe Seite 57
	16 341 Panketal	Fax 0 30/94 79 66 69	www.brust-busreisen.de
Reiterhöfe			
Reitanlage Zepernick Bernd Kreinbrink	Schönerlinder Straße 67b	Mobil 01 71/52 39 33 8	siehe Seite 56
	16 341 Panketal		www.reitanlage-zepernick.de
Rentenberater			
Rentenberatung Frank Herbst	Richard-Wagner-Straße 11a	Tel. 0 30/9 44 74 49	siehe Seite 56
	16 341 Panketal	Fax 0 30/9 43 51 77 56	
Schädlingsbekämpfung			
ABS Schädlingsbekämpfung Günther Sommer	Johannesstraße 5	Tel. 0 30/24 72 08 93	
	16 341 Panketal	Fax 0 30/24 72 08 94	hinze@abs-sommer.de
Seniorenpflegeheim			
Seniorenpflegeheim Eichenhof	Schönerlinder Straße 11	Tel. 0 30/91 20 29 70	siehe Seite 2
	16 341 Panketal	Fax 0 30/9 12 02 97 20	www.fuehrergruppe.de
Steuerberatung			
Hoffmann & Partner GmbH Niederlassung Panketal	Schönower Straße 43	Tel. 0 30/9 45 09 10	siehe Seite 23
	16 341 Panketal	Fax 0 30/94 50 91 44	www.etl.de/hp-zepernick
Nitsch – Steuerberatungs gesellschaft mbH	Birkholzer Straße 92	Tel. 0 30/91 20 53 38	siehe Seite 27
	16 341 Panketal	Fax 0 30/96 24 88 58	www.nitsch-steuerberatung.com
Rechtsanwalts- und Steurekanzlei Dr. Reinheldt & Kollegen	Dorfstraße 8	Tel. 0 30/94 41 31 32	www.rkkm-panketal.de
	16 341 Panketal	Fax 0 30/94 41 31 33	info@rkkm-panketal.de

Halboffene Waldlandschaften auf Altlastflächen

Mit der feierlichen Übergabe des Fördermittelbescheides für das Erprobungs- und Entwicklungsvorhaben „Rieselfeldlandschaft Hobrechtsfelde“ durch die Präsidentin des Bundesamtes für Naturschutz an den Projektträger Naturpark Barnim startete das auf mehrere Jahre angelegte Vorhaben. Dabei geht es nicht nur um die Anlegung von 850 Hektar Waldweidekoppeln, sondern auch um die Wiedervernässung des gesamten Gebietes um den Lietzengraben. Hauptziel des Vorhabens ist die Erprobung neuer Synergien von Naturschutz und Forstwirtschaft durch die Beweidung heterogener Waldlandschaften im Spannungsfeld zwischen Großstadt und Naturpark. Mittels extensiver Beweidung soll ein für Deutschland neuer Landschaftstyp entwickelt werden. Auf den ehemaligen Rieselfeldern rund um Hobrechtsfelde und in den angrenzenden klassischen Waldflächen wird durch extensive Beweidung eine halboffene Waldlandschaft geschaffen. Entdecken kann man zum Beispiel



Aus den früher stinkenden Rieselfeldern sollen Waldlandschaften mit Erholungspotential werden.

die beeindruckenden schottischen Hochlandrinder, Uckermäcker und Englische Parkrinder oder Konik-Wildpferde, die ursprünglich in Ostpolen beheimatet sind. Die Weischen Großstadt und Naturpark. Mittels extensiver Beweidung soll ein für Deutschland neuer Landschaftstyp entwickelt werden. Auf den ehemaligen Rieselfeldern rund um Hobrechtsfelde und in den angrenzenden klassischen Waldflächen wird durch extensive Beweidung eine halboffene Waldlandschaft geschaffen. Entdecken kann man zum Beispiel

wird nicht von den Tieren betreten. Als Einzäunung werden niedrige Elektroweidezäune mit zwei Drähten an Robinienpfählen errichtet. Wildtiere können diese Zäune passieren. Die Beweidungskomplexe sind für Besucher über ausgewiesene Eingänge und ein inneres Wegesystem weiterhin zugänglich. Damit ergibt sich die Möglichkeit, Rinder und Pferde in einer großräumigen naturnahen Haltung unter Beachtung der dabei notwendigen Regeln, wie Leinenzwang für Hunde und Fütterungsverbot zu erleben.



Tierärzte			
Tierarztpraxis DVM Rafael	Alt Zepernick 22	Tel. 030/944 58 04	
DVM Renato Rafael	16341 Panketal	Tel. 03 33 37/46 32 71 (nur in Notfällen)	
Tischlerei, Fenster, Türen, Tore			
Tischlerei M. Feind	Mainstraße 12	Tel. 030/9 45 00 50	siehe Seite 6
	16341 Panketal	Fax 030/9 45 00 52	www.tischlerei-feind.com
Lukat-Bauelemente Fenster & Türen	Dorfstraße 9	Tel. 030/94 63 21 87	
Steffen Lukat	16341 Panketal	Fax 030/94 63 21 88	www.lukat-bauelemente.de
Verlag			
Pankespiegel	Elbestraße 82	Tel. 030/94 41 61 70	siehe Seite 25
Thomas Steierhoffer	16341 Panketal		www.panke-spiegel.de
Versicherungen			
Hauptvertretung der AXA Versicherung AG			
Dipl.-Ing. Sabine Wittmütz	Karl-Marx-Straße 97	Tel. 033 38/33 84 44	siehe Seite 30
	16321 Bernau	Fax 033 38/33 84 45	Mobil 01 77/2 19 00 36
Olaf Schimmel	Bahnhofstraße 81	Tel. 030/94 63 29 19	siehe Seite 18
Versicherungsmakler	16341 Panketal	Mobil 01 73/2 39 69 26	www.olaf-schimmel.de
Webdesign/Werbung			
Kunze Werbung Zepernick	Gartenstraße 12	Tel. 030/9 44 22 62	siehe Seite 18
Evelyn Kunze	16341 Panketal	Fax 030/94 41 98 15	kunze.werbung@web.de
marceting team GmbH	Dorfstraße 8	Tel. 030/94 41 60 43	www.marceting-team.de
Werbung	16341 Panketal	Fax 030/94 41 98 85	info@marceting-team.de
Mediendesign		Tel. 030/94 41 71 78	siehe Seite 25
Nadine Muth	16341 Panketal		www.webtauglich.de
Zahnärzte			
Dr. med.dent. Ortrun Mitteneder	Neue Kärntner Straße 2	Tel. 030/91 20 21 61	siehe Seite 38
Zahnarztpraxis	16341 Panketal	Fax 030/91 20 28 14	www.schwanezahnhaus.de
Insa Riechers	Neue Kärntner Straße 2	Tel. 030/91 14 64 61	siehe Seite 40
Zahnarztpraxis	16341 Panketal	Fax 030/91 14 64 62	www.zahnarztpraxis-riechers.de

Rundum gut versichert

Wer Sabine Wittmütz kennt, weiß, dass sie voller Energie steckt, die kompliziertesten Vorgänge plausibel macht und vor allem eine klare Sicht für das alltägliche Geschehen



Sabine Wittmütz vertritt die Assekuranzeleistungen der AXA und genießt seit zwei Jahrzehnten das volle Vertrauen ihrer Kunden.

hat. Die Wünsche, Vorstellungen und Ziele des Einzelnen sind stets vielfältig, wenn es um Versicherungen geht. Jeder denkt schließlich des öfteren über existentielle Risiken nach, ob jung oder alt. Ob es die private Haft-

pflicht ist oder Berufsunfähigkeit, Unfall oder die Altersvorsorge – Sabine Wittmütz stellt je nach Anforderung eine individuelle Finanz- und Vorsorgeanalyse auf. Sie prüft den Ist-Zustand und erarbeitet davon ausgehend die Zukunftsplanung für den einzelnen Kunden oder die ganze Familie. Dabei kommt der Fachwirtin für Finanzberatung ihre fast 20-jährige Berufserfahrung zugute.

Um eine bessere Erreichbarkeit für ihre Mandanten zu ermöglichen, ist sie Anfang 2012 in das Büro in Bernau, Karl-Marx-Straße 97, umgezogen. Kunden, die doch lieber in die Pappelallee 10 kommen möchten, können das mit Sabine Wittmütz telefonisch vereinbaren. Gerne kommt die Expertin auch nach Hause, wo doch alle Unterlagen griffbereit sind oder die Familie mit einbezogen werden kann.

AXA Service-Center
Dipl.-Ing. Sabine Wittmütz
 Karl-Marx-Straße 97 • 16321 Bernau
 Tel. 033 38/3 84 44 • Fax 033 38/3 84 45
 Mobil 01 77/2 19 00 36

Wetterfest.GbR – Wir ziehen praktisch an

Das Outdoorgeschäft ist ein ganz neuer Anziehungspunkt für Panketal und Umgebung. Seit Oktober 2011 bieten Janet Graf und Julia Wieland ganz nach dem Motto: „Hier leb' ich, hier wohn' ich, hier kauf ich!“ ein breites Sortiment für alle Aktivitäten, die draußen stattfinden, an. Der Name Outdoor ist ihr Programm. Sie sind kompetente Ansprech-



partnerinnen und Beraterinnen für wetterfeste Bekleidung, egal ob Kinderjacke zum matschen oder Wanderbekleidung und Schuhe für die Gebirgstour, den Skiurlaub oder einfach nur den täglichen Weg zur Arbeit oder sportliche Aktivitäten. Für jeden ist etwas dabei. Die Devise lautet: Es gibt kein schlechtes Wetter – es gibt nur schlechte Beratung!

Wetterfest.GbR • Julia Wieland & Janet Graf
 Bahnhofstraße 82 • 16341 Panketal

Tel. 030/94879393 • info@wetterfest-outdoor.de • www.wetterfest-outdoor.de

Service ist ihre Stärke

Am S-Bahnhof Zepernick findet man ein nettes, kleines Lädchen, im Volksmund auch „Panke Lädchen“ genannt. Seit acht Jahren hält Sylke Thunig hier fast rund um die Uhr ein breites Sortiment für ihre Kunden bereit. Von 6 bis 18 Uhr (auch Sa/So vormittags) gibt es Backwaren von Apfelkuchen über Brot bis hin zum Zupfkuchen. Wer in der S-Bahn seine Zeitung lesen möchte, erhält auch die bei Sylke Thunig, und sie ist auch eine Annahmestelle der Märkischen Post. Der Service wird abgerundet durch ein leckeres Imbissangebot, das sie immer frisch zubereitet. „Für meine Kunden ist mir keine Mühe zu viel, da kann ganz schnell auch mal der Tag zwölf Stunden dauern“, so die Chefin. Schauen Sie doch mal rein!



Backshop Panketal • Inh. Sylke Thunig
 Schönower Straße 38/Ecke Fontanestraße
 16341 Panketal • Tel. 030/9479 1270

Einkehren & Wohlfühlen

Seit vielen Jahren ist er bekannt, der „Zepernicker Hof“. Sozusagen ein „kulinarisches Muss“, wenn es um Gaumenfreuden in gemütlicher Atmosphäre geht. Bereits seit 1906 ist das Restaurant und Café ein Ausflugslokal. Das junge Team um Anne-Katrin und Michael Günther verwöhnt ihre Gäste mit kulinarischen Genüssen. Von gehobener regionaler Küche und zu gegebenen Anlässen auch mit französischer und mediterraner Küche. Gut aufgehoben fühlen sich die Gäste, wenn es um die Organisation von Familienfeiern und Jubiläen geht. Im Sommer kann natürlich auch der Biergarten mit großer Terrasse genutzt werden. Wer die Umgebung erkunden will, kann sich in einem der fünf nett eingerichteten Zimmer der Pension auf den Service verlassen.



Zepernicker Hof – Café • Restaurant • Catering
 Anne-Katrin und Michael Günther • Schönower Straße 147 • 16341 Panketal

Tel. 030/89 37 13 17 • www.zepener-hof.de
 täglich geöffnet ab 12 Uhr • sonntags ab 10.30 Uhr • montags Ruhetag außer feiertags

1. Skat-Club Zepernick

im Deutschen Skatverband e.V.

Siegfried Dahne, Triftstraße 9,
16 341 Panketal, Tel. 0 30/9 44 50 34**Angelsportverein Zepernick e.V.**Ulf Kiese, Bernauer Chaussee 8,
16 341 Panketal, vorstand@asv-zepernick.de
Anglerverein Panketal e.V.Marco Szilat, Knobelsdorfstraße 5,
16 356 Ahrensfelde, Tel. 0 30/9 44 41 77**Arbeiterwohlfahrt Zepernick**Helga Kärigel, Heinestraße 1,
16 341 Panketal, Tel. 0 30/9 44 71 93**Barnimer Jugendwerk e.V.**Frank Jahn, Mommsenstraße 11,
16 341 Panketal, Tel. 0 30/9 44 91 96**BDMP****Schießleistungsgruppe 700 Zepernick**Gebhard Priebe, Elli-Voigtstraße 20,
16 341 Panketal, Tel. 0 30/9 75 56 31**Brandenburger Seniorenverband**OV Panketal e.V.
Gottfried Peitz, Brixener Straße 17,
16 341 Panketal, Tel. 0 30/9 44 47 28**Deutscher Schäferhundeverein****OG Zepernick**Mandy Albrecht, Birkholzer Dorfstr. 15,
16 321 Bernau**„Eltern Helfen Eltern“ e.V.**Steffi Kalinka, Hussenstraße 1,
16 321 Bernau, Tel. 0 33 38/70 97 11**Elternverein „Knirpsenstadt“ e.V.**Birgit Jäger, Ahornallee 27,
16 341 Panketal, Tel. 0 30/9 44 61 71**Ev. Kirchengemeinde Schwanebeck e.V.**Giesela Stormowski, Dorfstraße 8,
16 341 Panketal, Tel. 0 30/9 49 71 71**Ev. Kirchengemeinde Zepernick e.V.**Gerd Natho, Schönower Straße 76,
16 341 Panketal, Tel. 0 30/9 44 1 42 47**Ev. meth. Kirche**Thomas Steinbacher, Str. der Jugend 15,
16 341 Panketal, Tel. 0 30/29 04 67 60**Förderverein „Kinder in Panketal“ e.V.**Sandro Scheffler, Max-Lenk-Straße 10,
16 341 Panketal, Tel. 0 30/9 44 42 21**Förderverein für Seioresen und****Behinderte Niederbarnim e.V.**Christina Raschke, Schönerlinder Str. 11,
16 341 Panketal, Tel. 0 1 70/2 81 16 60**Förderverein der FFW Schwanebeck e.V.**Kerstin Jung, Dorfstraße 7a,
16 341 Panketal, Tel. 0 30/9 41 36 54**Förderverein der****Freiwilligen Feuerwehr Zepernick e.V.**Frank Willamowski, Lahnstraße 17,
16 341 Panketal, Tel. 0 30/25 62 76 64**Förderverein Dorfkirche****Schwanebeck e.V.**Klaus Ulrich, Mohnblumenweg 5,
16 341 Panketal**Förderverein Grundschule****Schwanebeck e.V.**Janet Peukert, Dorfstraße 14,
16 341 Panketal**Förderverein Oberschule****Schwanebeck e.V.**Dr. Holger Stegat, Dorfstraße 14e,
16 341 Panketal**Förderverein der Gesamtschule****Wilhelm Conrad Röntgen Zepernick e.V.**
I. Hartmann, Schönerlinder Str. 83-90,
16 341 Panketal**Freie Stadtrandschulen****Berlin-Brandenburg e.V.**Dr. Michael Wolf, Spreestraße 2,
16 341 Panketal**Frischlucht Barnim e.V.**Ricardo Steinicke, Sachtelebenstraße 24,
16 321 Bernau**Frauenchor Zepernick e.V.**Annemarie Damerow, Ahornallee 19,
16 341 Panketal, Tel. 0 30/9 44 29 16**Freizeithaus Würfel e.V.**Frank Nicolai, Dorfstraße 14,
16 341 Panketal, Tel. 0 30/9 47 9 60 87**Fußballförderverein Zepernick e.V.**Burkhardt Schönebeck,
Tel. 0 30/9 44 1 64 02**Hundesportverein Zepernick e.V.**Detlef Schaumann,
Dompromenade 3, 16 341 Panketal,
info@hundeplatz-zepernick.de**Investmentclub Panketal**Jörg Müller, Eschengraben 27,
16 189 Berlin, Tel. 0 30/9 44 75 56**Jagdgensossenschaft Schwanebeck e.V.**Ernst Henning, Dorfstraße 9,
16 341 Panketal, Tel. 0 30/9 46 29 14**Kath. Kirchengemeinde****„Maria, Hilfe der Christen“ e.V.**Siegfried Thomma, Kolpingstraße 3,
16 341 Panketal, Tel. 0 30/9 44 30 52**Kleingartenanlage****„An der Dranse“ e.V.**Karin Güthler, Achillesstraße 88,
13 125 Berlin**Kleingartenverein Buchenallee e.V.**Peter Pauli, Buschallee 36,
13 088 Berlin**Luftsport- Flugmodellbau****und Flugmodellflug e.V.**Dieter Hiller, Dompromenade 6,
16 341 Panketal**MC East Sun Riders e.V.**Ingo Gerchel,
Hobrechtsfelder Dorfstraße 25a,
16 341 Panketal, Tel. 0 1 71/2 05 30 64**Montessorischule Niederbarnim e.V.**Karin Eckert, Mendelssohnstraße 55,
16 321 Bernau, Tel. 0 3 33 97/2 87 62**Montessori-Waldkindergarten****„Birkenbäumchen“ e.V.**Hobrechtsfelder Dorfstraße 51,
16 341 Panketal**Motorsportclub Zepernick im DMV e.V.**Frank Peter, Begasstraße 17,
16 341 Panketal, Tel. 0 30/9 44 38 74**Multimedia & Ausbildung e.V.**Stefan Reinhold, Bucher Straße 65,
16 341 Panketal, Tel. 0 30/9 4 51 94 81**NaturWeide e.V.**Dr. Christian Hoffmann, Neckarstraße 5,
12 053 Berlin, Tel. 0 30/68 08 86 23**Ostverband Barnim Y42 im DARC e.V.**Dieter Hermann, Züricher Straße 55,
16 341 Panketal, Tel. 0 30/9 44 39 68**Preußische Schützengilde****zu Schwanebeck e.V.**Gebhard Priebe, Elli-Voigtstraße 20,
10 367 Berlin, Tel. 0 30/9 75 56 31**Panketaler Geschichtsverein****„Heimathaus“ e.V.**Nadine Muth, Heinestraße 1,
16 341 Panketal, Tel. 0 30/9 44 71 78**Pro Hobi****Freie Bürgerinteressenvertretung e.V.**
Uwe Klaus, Hobrechtsfelder Dorfstr. 4,
16 341 Panketal, Tel. 0 30/9 44 66 14**PSV Bernau e.V.**Rudolf Prume, Heinersdorfer Straße,
16 321 Bernau, Tel. 0 33 38/36 11 86**Reit- und Fahrverein****„Hubertus“ Zepernick e.V.**Beate Kreinbrink, Bodestraße 3,
16 341 Panketal**Robert-Koch-Park Panketal e.V.**Kristine Neumann, Robert-Koch-Str. 14,
16 341 Panketal, Tel. 0 30/9 44 53 00**Siedler „Am Bahnhof Zepernick“ e.V.**Gerold Hoffmann, Eichenallee 32,
16 341 Panketal, Tel. 0 30/9 44 39 68**SG Einheit Zepernick e.V.**Jörg Klix, Straße der Jugend 35,
16 341 Panketal, Tel. 0 30/9 44 22 86**SG Empor Niederbarnim e.V.**Lutz Sachse, Castorring 10,
16 321 Bernau, Tel. 0 33 38/37 01**SG Schwanebeck 98 e.V.**Sven Hiller, Fritz-Reuter-Straße 11,
16 341 Panketal, Tel. 0 30/9 41 39 43**Siedlerverein 1929 Gehrenberge e.V.**Sigrid Harder, Bernauer Chaussee 21,
16 341 Panketal, Tel. 0 30/63 99 06 32**Siedlerverein Alpenberge e.V.**Joachim Korbicki, Zillertaler Straße 9,
16 341 Panketal, Tel. 0 30/9 44 46 05**Sportverein Schwanebeck e.V.**Hans-Jürgen Springer, Alt Karow 1,
13 125 Berlin, Tel. 0 30/9 43 30 00**Verein für Soziale Gerechtigkeit e.V.**Adolf Meinert, Pitztaler Straße 36,
16 341 Panketal, Tel. 0 30/9 44 47 88**.ZepernickerASSE e.V.**Leo Rink, Schönower Straße 59,
16 341 Panketal, Tel. 0 30/9 45 00 90**Zepernicker Pferdesportzentrum e.V.**Anne Wendler, Elbingeroder Straße 11,
16 341 Panketal, Tel. 0 1 72/6 08 95 70**Zepernicker Schützengilde 1995 e.V.**Bernd Braun, Hochstraße 31,
16 341 Panketal, Tel. 0 30/9 44 63 88

Wilhelm-Conrad-Röntgen-Gesamtschule

Der viergeschossige Erweiterungsbau an der Wilhelm-Conrad-Röntgen-Gesamtschule kommt gut voran. Mit dem Schuljahr 2012/2013 soll alles fertig sein. Durch enorm erhöhte Baupreise in allen handwerklichen Gewerken liegen die Gesamtkosten derzeit jedoch bei 5,48 Millionen Euro anstelle der geplanten 5,3 Millionen Euro. Um den fehlenden Betrag auszugleichen, soll es zu einer Haushaltsaufstockung 2012 kommen. Die an der Schule unterrichteten 600 Schülerinnen und Schüler können sich auf helle, großzügige und funktionale Klassenräume freuen. Derzeit werden sie teilweise noch in zehn Klassenraumcontainern unterrichtet. Die geleasteten Container, die den Schulbetrieb parallel zu den Baumaßnahmen überhaupt erst ermöglichen, kosten 350 Tausend Euro für den gesamten Zeitraum der Arbeiten. Besonders teuer ist hier auch die elektrische Heizung, die mit 25 Tausend Euro zu Buche schlägt.



Bürgermeister Rainer Fornell erklärte im August 2011 Ministerpräsident Matthias Platzeck den Baufortschritt an der Gesamtschule.



Erfolgreich lernen ab Klasse 5!

Seit über zehn Jahren bietet das Gymnasium Panketal Heranwachsenden ein erfolgreiches gymnasiales Bildungsangebot. Hier, in der grünen Umgebung des Zepernick Pflingstberges lernen 240 Schüler in durchgängig kleinen Klassen und Kursen. Auch die schü-



Vertrauensvolle Zusammenarbeit zwischen Lehrern und Schülern

lerzugewandte Haltung der Pädagogen trägt dazu bei, dass die Atmosphäre nicht von Anonymität, sondern Vertrauen geprägt ist. Motivierender Unterricht mit modernen Lehr- und Lernmethoden trägt zum erfolgreichen Lernen bei.

Auf 16.000 Quadratmetern Fläche befinden sich Sportplatz und -halle, moderne Fachräume und ein großzügig gestalteter Erweiterungsbau für Kunst und Musik – damit bestehen optimale Rahmenbedingungen für alle Schüler.

Ganztagsschule als Familienentlastung

Lernen am Gymnasium bedeutet anspruchsvolles Arbeiten – unser erprobtes Ganztagskonzept entlastet das Elternhaus, weil in den Hausaufgabenstunden unter fachkundiger Anleitung vieles bereits erledigt werden kann. Die Eltern können auf eine effektive Erledigung ver-

trauen. Ein elektronisches Elterninformationssystem ermöglicht den zeitnahen Überblick über den Notenstand und unterstützt die enge Zusammenarbeit zwischen Schule und Elternhaus.

Erfolg motiviert

Jedes Kind hat Begabungen – diese zu fördern ist unser Anliegen. Dies findet im Unterricht statt, aber auch durch Projekte und die erfolgreiche Teilnahme an Wettbewerben. Unser Gymnasium öffnet sich auch nach außen, jährlich



Selbst Theaterkurse sind Bestandteil der breiten Ausbildung.

Klassen- und Kursfahrten und Exkursionen beziehen die Arbeitswelt ein und erweitern den Horizont der Heranwachsen-

den. Bilinguale Unterrichtselemente tragen ebenso der globalisierten Arbeitswelt Rechnung wie Business-English-Kurse. Sowohl Schüler, die eine duale Ausbildung nach der 10. Klasse anstreben, als auch jene, die ein Studium aufnehmen, wissen dieses breite Profil unserer Schule zu schätzen. Mehrwöchige Praktika in Klasse 9 und 10 vermitteln zusätzlich wichtige Erfahrungen. Die Möglichkeit, neben Englisch auch aus Spanisch, Französisch und Latein zu wählen, wissen Eltern wie Schüler zu schätzen.



Stolz präsentieren die Gymnasiasten ihr frisch erworbenes Certificate for Business English nach bestandem Kurs.



Gymnasium ab Klasse 5

Besonders leistungswilligen und talentierten Schülern bietet das Gymnasium mit den Leistungs- und Begabungsklassen ein zusätzliches interessantes Angebot.

Vertiefende Unterrichtsinhalte, integrierter Fachunterricht und die frühzeitige Einübung gymnasialer Arbeitsweisen lassen Langeweile oder Unterforderung gar nicht erst aufkommen. Sie sind neugierig geworden? Dann besuchen Sie uns.



Gymnasium Panketal
Freie Stadtrandschule
im Grünen

Spreestraße 2

16341 Panketal,

Tel. 030/94 41 81 24

www.gymnasium-panketal.de
info@gymnasium-panketal.de

Ärzteverzeichnis der Gemeinde Panketal

Allgemeinmediziner

FÄ Doris Lampert	Ahornallee 6	16 341 Panketal	0 30/9 44 38 35
Dr. med. Christoph Lehr	Schönower Straße 49	16 341 Panketal	0 30/9 44 61 06
Dr. med. Victor Lehr	Schönower Straße 49	16 341 Panketal	0 30/9 44 61 06
SR Dr. med. Margit Nitschke	Ötztalerstraße 11	16 341 Panketal	0 30/9 44 56 63
Dipl.-Med. Martina Nitschke	Ötztalerstraße 11	16 341 Panketal	0 30/9 44 56 63
Dr. med. Sandra Priepke	Bucher Straße 48	16 341 Panketal	0 30/9 44 41 16
Dr. med. Wolfram Scheller	Bahnhofstraße 1a	16 341 Panketal	0 30/9 44 63 80

Augenheilkunde

Dipl.-Med. Karin Schmalz	Schönower Straße 100	16 341 Panketal	0 30/9 44 61 11
--------------------------	----------------------	-----------------	-----------------

Gynäkologie

Dipl.-Med. Dagmar Klinger	Bahnhofstraße 83	16 341 Panketal	0 30/9 44 47 16
---------------------------	------------------	-----------------	-----------------

Innere Medizin

Dr. med. Henrik Jakobs	Viereckweg 1-3	13 125 Berlin-Buch	0 30/9 41 08 10
Dr. med. Angelika Jehle	Schillerstraße 27	16 341 Panketal	0 30/9 44 57 03
Dipl.-Med. Ellen Krupp	Viereckweg 1-3	13 125 Berlin-Buch	0 30/9 25 13 35
Dipl.-Med. Götz Krupp	Viereckweg 1-3	13 125 Berlin-Buch	0 30/9 41 08 10
Dipl.-Med. Torsten Ruhnke	Schönower Straße 98a	16 341 Panketal	0 30/9 44 53 83

Kinder- und Jugendmedizin

Dr. med. Marianne Plehm	Schönower Straße 43	16 341 Panketal	0 30/89 56 30 98
Dipl.-Med. Marianne Kreibitz	Bahnhofstraße 80	16 341 Panketal	0 30/94 79 86 03

Kinder- und Jugendlichen Psychotherapeut

Dipl.-Med.-Päd. Erika Hübner-Radetzky	Kastanienallee 12	16 341 Panketal	0 30/9 44 30 44
---------------------------------------	-------------------	-----------------	-----------------

Orthopädie

Dipl.- Med. Martina Matho	Rudolf-Breitscheid-Str. 75a	16 341 Panketal	0 30/94 63 10 63
---------------------------	-----------------------------	-----------------	------------------

Psychologischer Psychotherapeut

Dipl.-Psych. Wolfgang Nowak	Elisabethstraße 3	16 341 Panketal	0 30/9 44 78 50
-----------------------------	-------------------	-----------------	-----------------

Tierarzt

Dipl.-Med. vet. Renato Rafael	Alt Zepernick 22	16 341 Panketal	0 30/9 44 58 04
-------------------------------	------------------	-----------------	-----------------

Zahnmedizin

ZÄ Kathrin Geschke	Schönower Straße 49	16 341 Panketal	0 30/9 44 63 81
Dipl.-Stom. Donat Krösche	Bahnhofstraße 1b	16 341 Panketal	0 30/9 44 48 88
Dr. med. dent. Ortrun Mitteneder	Neue Kärntner Straße 2	16 341 Panketal	0 30/91 20 21 61
Dr. med. dent. Rica Retzlaff	Heinestraße 52a	16 341 Panketal	0 30/9 44 41 71
ZÄ Insa Riechers	Neue Kärntner Straße 2	16 341 Panketal	0 30/91 20 21 61
Dipl.-Stom. Peter Röhringer	Schönower Straße 81	16 341 Panketal	0 30/9 44 63 90
Dipl.-Stom. Markus Vogel	Ötztaler Straße 11	16 341 Panketal	0 30/9 44 70 05
Dr. med. Thomas Wegner	Schönower Straße 105	16 341 Panketal	0 30/9 44 64 01

Notrufe

Achtung: Die Gemeinde Panketal ist mit der Vorwahl 030 in das Berliner Telefonnetz eingebunden. Mit den bekannten Notfallnummern (**Polizei 110, Feuerwehr und Rettungsdienst 112**) erreicht man regelmäßig die Einsatzleitstellen der Berliner Polizei bzw. Feuerwehr. Von dort werden die Einsätze an die entsprechenden Barnimer Einsatzleitstellen weitergeleitet (Polizeiwache Bernau bzw. Feuerwehrleitstelle Eberswalde). Leider sieht sich die Telekom trotz vielfacher Aufforderung bis heute nicht in der Lage, ortsspezifische Notrufweiterleitungen zu bewerkstelligen. Im Notfall sollten Sie dennoch diese Notfallnummern wählen, da die praktische Anrufweitergabe inzwischen relativ reibungslos funktioniert. Unabhängig davon besteht aber auch die Möglichkeit, die rund um die Uhr besetzten Einsatzdienststellen direkt anzurufen unter:

Ärztlicher Notdienst	0 33 34/35 49 49
Krankenhaus	0 33 38/69 40
Feuerwehr und Rettungsdienst (Einsatzleitstelle Eberswalde)	0 33 34/3 04 80
Polizei (Wache Bernau)	0 33 38/36 10



Rundumbetreuung bei Nierenleiden

Die Nieren gehören zu den wichtigsten Organen im menschlichen Körper. Die drei Nierenspezialisten Dr. Jacobs, Dipl.-Med. Krupp und Dr. Sacherer können entscheiden, wie schwer der Nierenschaden ist und eine entsprechende Therapie einleiten. In ihrer Gemeinschaftspraxis sind Patienten mit Nierenleiden in guten Händen. Alle notwendigen Verfahren zur Diagnostik stehen zur Verfügung. Nierenversagen entwickelt sich oft langsam und schmerzlos, so dass bei einem entsprechenden Risiko wie Bluthochdruck und Zuckerkrankheit rechtzeitig Urin und Blutwerte untersucht werden müssen. Sollte die Nierenfunktion zur Entgiftung nicht mehr ausreichend sein, kann eine Dialyse oder eine Nierentransplantation das Leben retten. Neben der Hämodialyse (Blutwäsche) wird auch die Bauchfelldialyse (Peritonealdialyse) angeboten, die die Betroffenen zu Hause durchführen und



Nierenspezialisten der Internistisch-nephrologischen Praxis im Alwall-Haus: Dr. Hendrik Jacobs, Dipl.-Med. Götz Krupp und Dr. Kay Sacherer (von rechts)



Das Team der Internistischen Hausarztpraxis im Alwall-Haus: Dipl.-Med. Ellen Krupp, Anke Mosanz und Elke Sander (von links)

damit unabhängig von einer Fahrt ins Dialysezentrum sind. Es besteht auch die Möglichkeit der Nachtdialyse, wobei das Blut während des Nachtschlafes schonend gereinigt wird. Seit Januar 2012 bereichern Frau Dipl. Med. Ellen Krupp und Team das Alwall-Haus um

eine Internistische Arztpraxis. Mit ihren beiden Arzthelferinnen Elke Sander und Anke Mosanz sorgt die erfahrene Ärztin gemeinsam mit dem Team der Nierenärzte der Internistisch-nephrologischen Praxis für die Rundumbetreuung der Patienten.

Neben der hausärztlichen Grundversorgung werden folgende Untersuchungen angeboten: EKG, 24-Stunden-Blutdruckmessung, Lungenfunktionsprüfung, Messung der Körperzusammensetzung und Ultraschall (Schilddrüse/Bauchorgane). Diabetiker, Patienten mit koronarer Herzkrankheit sowie chronischen Lungenerkrankungen können im DMP betreut werden.

Ein besonderes Augenmerk hat das Praxisteam auf die Vorbeugung von Krankheiten (Prävention) und die ernährungsmedizinische Beratung zur Vermeidung und Behandlung von Übergewicht, gelegt.

Mehr Informationen finden Sie auf der Homepage der Internistischen Hausarztpraxis unter www.arztpraxis-krupp.de.

Alwall-Haus
Internistisch-nephrologische Praxis
 Dr. Henrik Jakobs &
 Dipl.-Med. Götz Krupp
 Tel. 030/9 41 08 10
 Fax 030/94 10 81 22
www.allwall-dialyse.de

Internistische Hausarztpraxis
im Alwall-Haus
 Dipl.-Med. Ellen Krupp
 Tel. 030/9 25 13 35
 Fax 030/91 20 57 96
 Viereckweg 1/3
 13 125 Berlin-Buch

Weitere Kinderarztpraxis in Panketal

Gesunde Kinder wünschen sich wohl alle Eltern. Dafür sorgt das engagierte Team der Kinderarztpraxis um Dipl.Med. Marianne Kreibig. Die Kinderärztin deckt das gesamte Spektrum der Kin-



Das Team der Kinderarztpraxis kümmert sich engagiert um ihre kleinen Patienten

der- und Jugendmedizin ab und kümmert sich um die kleinen und großen Probleme ihrer Patienten. Regelmäßige Vorsorgeuntersuchungen, die notwendigen Impfungen und der Einsatz von Naturheilverfahren zur Stärkung der eigenen Ressourcen tragen dazu bei, schon im Vorfeld Erkrankungen zu vermeiden. Behandelt werden außer organischen auch psychosomatische Erkrankungen, die oft eine Reaktion auf verschiedenste Umwelteinflüsse sind. Wichtig ist Marianne Kreibig ebenfalls die allergologische

Grundversorgung, also die Diagnostik und Therapie von Allergien und von Asthma bronchiale. Außerdem untersucht sie, ob die Kinder altersgerecht entwickelt sind. Dabei werden beispielsweise die Funktion der Sinnesorgane sowie die sprachliche, soziale und motorische Reife beurteilt. Darüber hinaus bietet sie Ernährungs- und Schullaufbahnberatungen an. Ebenso werden reisemedizinische Beratungen einschließlich der entsprechenden Impfungen sowie Tauglichkeitsuntersuchungen durchgeführt.

Dipl.Med. Marianne Kreibig
Fachärztin für Kinder- und Jugendmedizin
Bahnhofstraße 80 • 16341 Panketal
Tel. 0 30/94 79 86 03 • Fax 0 30/94 79 86 04
Sprechzeiten Mo und Di 14-18 Uhr,
Mi-Fr 8-12 Uhr und nach Vereinbarung



Die beste Empfehlung

Seit sechs Jahren ist die Zahnarztpraxis von Dr. Ortrun Mitteneder im Schwanezzahnhaus die beste Empfehlung, wenn es um umfassende Behandlungen in entspannter Atmosphäre geht. Lästige Überweisungen wie beispielsweise zum Kieferchirurgen entfallen, da die erfahrene Zahnärztin über ein umfangreiches Behandlungsspektrum verfügt. Neben gewohnten Leistungen, wie Zahnerhaltung, Parodontologie und High-End-Prothetik, werden verstärkt moderne, regenerative Behandlungsmethoden wie beispielsweise Knochenaufbau mit oder ohne Implantaten oder mikrochirurgische Zahnfleischengriffe durchgeführt. Aber auch die Kariesbehandlung „ohne Bohren“ oder lasergestützte Wurzelbehandlungen zählen hier zum Alltag. Ob ästhetisch anspruchsvolle Rekonstruktionen, Behandlung in Hypnose oder eine professionelle Zahnreinigung, ob Angstpatient oder Kind – jeder Patient ist willkommen. Geben Sie sich die Gelegenheit für eine ungewohnt angenehme Erfahrung beim Team von Dr. Mitteneder im Schwanezzahnhaus.



Das Team von Dr. Ortrun Mitteneder vor dem „Schwanezzahnhaus“

Dr. med. dent. Ortrun Mitteneder
Neue Kärntner Straße 2
16341 Panketal OT Schwanebeck
Tel. 0 30/91 20 21 61 • Fax 0 30/91 20 28 14

www.schwanezzahnhaus.de

Öffnungszeiten:
Mo & Do 8-14 Uhr • Die & Mi 14-20 Uhr
Fr im Wechsel 8-14 oder 14-20 Uhr

House of Medical Balance®

Dort, wo Panketal mit seinem Ortsteil Schwanebeck in Buch an die nördliche Berliner Stadtgrenze stößt, inmitten einer gediegenen Siedlung mit alten Bäumen, hat sich das Praxishaus für Privat- und Selbstzahlermedizin House of Medical Balance® etabliert. Das bisher einmalige Konzept ist aufgegangen: neben den klassischen und schulmedizinischen Auffassungen fließen im House of Medical Balance® auch die auf neuen Erkenntnissen basierenden unterschiedlichsten alternativen Heilverfahren in das Behandlungsprozedere mit ein. Auf diese Weise wird dem Patienten eine besondere Vielfalt therapeutischer Maßnahmen zugänglich gemacht, die immer auch die individuelle Konstitution mit all ihren Ursachen und Erscheinungsbildern berücksichtigt. Diesem ganzheitlichen Behandlungsansatz haben sich alle die Spezialisten verschiedener medizinischer Fachrichtungen verschrieben, die sich hier im House of Medical Balance® zusammengeschlossen haben. Mit ihren Praxen und Einrichtungen für Orthopädie und Osteopathie, für Bioresonanz und der Praxis für Physiotherapie stehen sie ihren Patienten umfänglich zur Verfügung. Durch die Vielfalt der medizinischen Fachgebiete, die sich ergänzen und ineinander greifen, ergibt sich für den Patienten eine kompetente ganzheitli-



Mit häuslicher Atmosphäre und einer gemütlichen Sitzmöglichkeit vergeht die Wartezeit wie im Fluge

che Betreuung unter einem Dach. Das Praxishaus steht allen Patienten offen. Jedoch ist eine Erstattung der Behandlungskosten durch gesetzliche Krankenkassen nicht möglich.

House of Medical Balance®
Dipl.-Med. Martina Matho
FÄ für Orthopädie, Diplom Osteopathin
Praxis für Bioresonanz
Praxis für Physiotherapie
Rudolf-Breitscheid-Str. 75a • 16341 Panketal
Tel. 0 30/9463 1063 • Fax 0 30/9463 1064
info@homb.eu • www.homb.eu



Gründlich auf den Zahn gefühlt ...

... wird jedem Patienten in der Zahnarztpraxis von Insa Riechers. Da dies in einer sehr persönlichen Atmosphäre stattfindet, fühlt man sich bei der mehrfachen Mutter mit ihrer ruhigen, freundlichen Art sofort wohl und gut aufgehoben. Selbst größte „Angsthasen“ kommen irgendwann lächelnd aus der Praxis und die meisten kleinen Stamppatienten fiebern ihrem nächsten Zahnarztbesuch schon ungeduldig entgegen. Damit die liebevolle, fürsorgliche Betreuung und Behandlung der Patienten sich stets verbessert und auf höchstem zahnärztlichem Niveau bleibt, bildet sich Insa Riechers mit ihrem Team ständig fort und bleibt technisch auf dem neuesten Stand. Ihr Diodenlaser desinfiziert durch Keimabtötung und fördert die Heilung durch schnellere Zellregeneration. Das neue Endodontiegerät erspart dem Patienten bei Wurzelkanalbehandlungen viel Zeit, unnötige Schmerzen und zusätzliche Röntgenbilder. Sehr wichtig ist der jungen Zahnärztin ein optimales ästhetisches und klinisches Ergebnis, weil die Zufriedenheit ihrer Patienten an erster Stelle steht.



Nadine Rogowski, ZÄ Insa Riechers, Nicole Liese

Zahnarztpraxis Insa Riechers
 Neue Kärntner Straße 2
 16 341 Panketal OT Schwanebeck
 Tel. 0 30/91 14 64 61 • Fax 0 30/91 14 64 62
 www.zahnarztpraxis-riechers.de
Öffnungszeiten:
 Mo & Do 14.00-20.00 Uhr
 Di & Mi 08.00-14.00 Uhr
 Fr 08.00-14.00 oder 14.00-20.00 Uhr

Früh krümmt sich, was ein Häkchen werden will

Diesen Gedanken haben die Therapeuten von „PhysioVita“ speziell für Kinder aufgegriffen. „Sitz gerade!“, stöhnen genervte Väter. „Denk an Deinen Rücken!“ mahnen besorgte Mütter in Gedanken an die Zukunft. „Wir führen für die Kinder eine Rückenschule durch!“, reagieren die Physio-Vita-Therapeuten. Sie sind am Ball, sie wissen, was die Zeit verlangt, wo der Schuh drückt. Judith Ratzsch, Cornelia Quahl und Christoph Dorber sind die Gründer der Physiotherapiepraxis. Dazu gekommen sind Annekathrin Böhm und Ina Schmollack. „Zu fünf ist das Arbeitspensum gerade so zu bewältigen.“ Die drei Praxisinhaber haben sich viel vorgenommen. Auch nach vier Jahren ihres Bestehens sind sie immer wieder gefordert und sie meistern das Pensum mit bestem Erfolg. Ihre fachliche Kompetenz hat sich mittlerweile in Panketal herumgesprochen.



Das PhysioVita-Team: Judith Ratzsch, Christoph Dorber, Cornelia Quahl (o.v.l.) und Annekathrin Böhm (l.)

PhysioVita • Praxis für Physiotherapie
 Judith Ratzsch, Cornelia Quahl
 Christoph Dorber
 Schönower Straße 43
 16 341 Panketal OT Zepernick
 Tel. 0 30/91 14 25 06

Im Alter kompetent und bestens versorgt

Was ist das Besondere an Menschen, die tagein tagaus ihr Leben der Betreuung und Versorgung anderer Menschen verschrieben haben? Es ist der Beruf, der zur Berufung wird für denjenigen, der in der häuslichen Krankenpflege seine Erfüllung findet. Anita Klink fuhr einst als Gemeindeschwester auf dem Moped durch die Dörfer. Heute hat sie ein Team von examinierten Krankenschwestern und qualifizierten Alten- und Hauswirtschaftspflegerinnen, die bei jedem Wetter im Dienste ihrer Patienten unterwegs sind. Schwester Anita Klink, Krankenschwester mit Leib und Seele, weiß genau, worin die Besonderheit ihres Berufes besteht: in der Pflegequalität, der fachlichen Kompetenz, der Patientennähe und schließlich der Liebe zum Menschen. In einer Zeit, die fordernd, manchmal rücksichtslos ist, haben die Achtung des alternden Menschen, die Pflege und Obhut für Kranke, die Bereitschaft, nicht nur Krankenschwester, sondern auch Gesellschafte-



Das Wohlbefinden der Patienten ist stets sehr wichtig.

rin und Helferin im Alltag zu sein, eine neue Wertigkeit gewonnen. Zu den täglichen Aufgaben der häuslichen Krankenpflege gehören neben ärztlich verordneten Behandlungen, auch die pflegerischen und hauswirtschaftlichen Betreuungsleistungen. Erweitert wurden auch die Betreuungsangebote für Menschen mit demenziellen Erkrankungen

und Parkinson. Ziel ist, dass alle von ihnen betreuten Patienten so lange wie möglich im gewohnten häuslichen Umfeld verbleiben, ihr Leben möglichst selbständig und selbstbestimmt weiterführen können. Dazu gehört auch die Unterstützung der Angehörigen, um ihnen zum Beispiel auch einmal freie Tage, einen Urlaub oder die Teilnahme an beruflichen Qualifizierungsmaßnahmen zu ermöglichen. Für all diese Leistungen bescheinigte der medizinische Dienst der Krankenkassen (MDK) dem Team um Anita Klink die Note „sehr gut“. Auf die freundlichen, stets pünktlichen und zuverlässigen Betreuerinnen der häuslichen Krankenpflege ist in jeder Hinsicht Verlass. Deshalb sind sie auch über die Grenzen von Panketal bekannt und geschätzt.

Häusliche Krankenpflege
 Anita Klink
 Tel. 0 30/9 44 31 04
 Fax 0 30/9 44 1 83 61
 www.hkp-anitaklink.de



In Würde alt werden

Die freundlichen Stimmen von den Mitarbeitern des ambulanten Pflegedienstes „Glückliches Altern“ sind vielen Menschen in Bernau und Umgebung vertraut. Sie beraten Pflegebedürftige und deren Angehörige kompetent und individuell.

Neben liebevoller Betreuung und fachgerechter Pflege sehen die qualifizierten Mitarbeiter getreu dem Motto „Wir möchten Ihr Glück im Alter sein!“ das Ziel darin, durch ihre Arbeit gemeinsam mit den pflegebedürftigen Menschen und deren Angehörigen eine Basis für Wohlempfinden, Glück und Zufriedenheit zu schaffen.

Der Pflegedienst gehört zu den besten Pflegediensten im Landkreis – der Medizinische



Die Erfahrung zeigt, dass Älterwerden durchaus nicht unglücklich machen muss.

Dienst der Krankenkassen (MDK) hat die Note 1,1 erteilt. Mehr als zwölf Mitarbeiterinnen und Mitarbeiter sind es inzwischen, die bei Bedarf

rund um die Uhr für Sie im Einsatz sind. Geboten wird häusliche Krankenpflege, „Essen auf Rädern“, Notruf bei 24-Stunden-Bereitschaft sowie hauswirtschaftliche Hilfe jeglicher Art. Dies sind nur einige der Angebote, die vielen Klienten in Bernau und Umgebung das Leben erleichtern. Der Pflegedienst „Glückliches Altern“ ist genau der richtige Ansprechpartner für Pflegedienstleistungen und zeigt, dass ein erfülltes, glückliches Leben auch bei Pflegebedürftigkeit möglich ist.

**Ambulanter Pflegedienst
„Glückliches Altern“
Friedenstaler Platz 16
16 321 Bernau
Tel. 0 33 38/7 04 77 74
www.glueckliches-altern.de**

Trauerkultur



Es gibt Aufgabenfelder, die erfordern nicht allein Professionalität, sondern in gleichem Maße auch Einfühlungsvermögen, Hilfsbereitschaft und den Willen zu längerer Begleitung und Zuwendung. Darum bemüht sich Candida Blumenthal vom Bestattungsinstitut

Krebs in Zepernick und Wandlitz. Hinterbliebene erleben hier nicht nur Hilfe und Unterstützung bei der Vorbereitung und Durchführung einer individuellen Beisetzung eines Angehörigen, sondern auch anschließende Begleitung und Trost in der Trauer. Dieses Bestattungsinstitut organisiert und gestaltet auch thematische Ausstellungen, Gesprächsabende und Lesungen, gemeinsame Reisen von Hinterbliebenen und monatliche Treffen.

**Bestattungen Angelika Krebs
Bucher Straße 42 • 16 341 Panketal
Tel. 0 30/9 44 43 02 • Fax 0 30/9 44 1 78 64**

Luisen-Apotheke



**Luisen-Apotheke
Inhaber Apotheker Thilo Honisch
Schönowener Straße 98
16 341 Panketal OT Zepernick
Tel. 0 30/9 44 61 90 • Fax 0 30/9 44 1 43 43
Luisen-apotheke@freenet.de**

20 Jahre MECOSO – rundum gut beraten

Vor nunmehr genau 20 Jahren wurde durch Werner Schätzler das Unternehmen für Medizin- und Rehabilitationstechnik MECOSO gegründet. Das ursprüngliche Versorgungssortiment waren vorwiegend medizinisch-elektronische Diagnostik- und Therapiegeräte. Durch die gestiegene Nachfrage in den



MECOSO steht für modernste Technik, auch bei Rollstühlen

folgenden Jahren nach Leistungen der medizinischen Rehabilitation wurde das Angebot um

Produkte wie Bandagen, Kompressionsstrümpfe sowie Rollstühle aller Art erweitert. Dazu zählen auch Geh- und Badhilfen, mechanische und elektrische Rollstühle vom einfachen Typ bis hin zum hochmodernen, deren Kosten bei Vorliegen der entsprechenden medizinischen Indikation von den Krankenkassen übernommen werden. Darüber hinaus ist das Haus bundesweiter Anbieter von Produkten für Chorea-Huntington Patienten. Hierbei arbeitet MECOSO mit dem Marktführer, der Firma Kirton aus England, zusammen. Besonders stolz ist der Geschäftsführer auf die gute Zusammenarbeit mit der bundesweit renommierten Forschungseinrichtung GfAI, Gesellschaft zur Förderung angewandter Informatik e.V., mit Hauptsitz in Berlin-Adlershof. In einem Gemeinschaftsprojekt werden Modelle für intelligente, rechnergestützte Lösungen erarbeitet, um Senioren zu ermöglichen, noch lange selbstbestimmt in ihrem häus-



Der Sitz der MECOSO-Filiale Brandenburg in Panketal

lichen Wohnumfeld verbleiben zu können. MECOSO, eine zertifizierte Einrichtung nach ISO 13485 und ISO 9001, ist in Berlin-Brandenburg gut aufgestellt und möchte die Filiale in Panketal mit noch mehr Leben erfüllen. Dazu kann jedermann auch gern einen Termin für Beratungen im eigenen häuslichen Bereich vereinbaren.

**MECOSO
Filiale Brandenburg
Bahnhofstraße 80
16 341 Panketal
Tel. 0 30/9 44 1 95 75**



Mit dem Herzen dabei

Fragen auch Sie sich manchmal, wie Sie die Versorgung Ihrer Angehörigen neben Ihren anderen Verpflichtungen noch gewährleisten sollen? Unterstützung erhalten Sie von der Hauskrankenpflege „Pflege mit viel Herz“. Patienten und deren Angehörige werden von der Inhaberin Sandra Duckstein und ihrem erfahrenen Team umfassend beraten, so dass unter Abstimmung mit den Kassen und Ärzten eine schnelle Hilfe ermöglicht werden kann. Wird im Alter oder durch Krankheit qualifizierte Hilfe benötigt, betreuen und pflegen die freundlichen Mitarbeiter der Hauskrankenpflege ihre Patienten nach deren individuellen Wünschen und Bedürfnissen. Durch einen vertrauens- und respektvollen Umgang mit den Patienten wird die Basis für eine fachkundige Pflege geschaffen, welche es den Patienten ermöglicht, den gewohnten und vertrauten Alltag im eigenen Zuhause beizubehalten. Haben Sie Fragen dazu, wie Sie eine anspruchsvolle Pflegesituation meistern können, vereinbaren Sie einfach ein unverbindliches Gespräch mit Sandra Duckstein.



Immer ein offenes Ohr für Fragen und Probleme rund um die Pflege – Sandra Duckstein

Hauskrankenpflege „Pflege mit viel Herz“
Inh. Sandra Duckstein
 Alt Zepernick 23 • 16341 Panketal
 Tel. 030/94419059 • Fax 030/38103748
www.hauskrankenpflege-duckstein.de

Angebote für Mutter und Kind

mit persönlicher Beratungen

- Beratung und Betreuung in der Schwangerschaft
- Schwangerenvorsorge und CTG
- Geburtsvorbereitungskurse
- Hilfe bei Beckenendlage
- Nachsorge und Betreuung nach der Geburt
- Rückbildungsgymnastik
- Babyfitness, Krabbelgruppen und Babymassagekurse

Hebammenpraxis Jana Jentsch
 Heinestraße 1 • 16341 Panketal • Tel. 030/94415604
 Mobil 0177/4337565 • www.hebamme-barnim.de



Anwendung osteopathischer Medizin

mit individueller Beratung und Anleitung

Für Säuglinge und Kinder

- bei Schreikindern und „KISS“-Kindern
- bei Lage- und Schädelasymmetrien
- bei Störungen der motorischen Entwicklung
- bei Schlafstörungen und bei Haltungproblemen

Für Erwachsene

- bei Wirbelsäulen- und Gelenksbeschwerden
- bei Kopf- und Kiefergelenksbeschwerden
- Rückenschule (Kassenzuschuss)

**Praxis für Physiotherapie
 und Osteopathische Medizin**
 Kathrin Keitsch
 Heinestraße 1
 16341 Panketal
 Tel. 030/63215827
 Mobil 0170/8081141
Keitsch-zepernick@t-online.de

PFLEGE UND BETREUUNG IN HOTELAMBIENTE



- Wir bieten kompetente vollstationäre Pflege in behaglichen, sonnigen Einzel- und Doppelzimmern in einem angenehmen Ambiente auf drei Wohnbereichen. Außerdem ergänzen Kurzzeit- und Urlaubspflege unser Angebot.
- Unsere hauseigene Küche verwöhnt Sie mit frischen und abwechslungsreichen Speisen.
- Gemütliche Sitz- und Kaminecken, Wintergarten und Dachterrasse mit Blick über Bernau laden zum Verweilen ein. Auch in unserem lauschigen Kastaniengarten an der historischen Stadtmauer finden Sie Ruhe und Entspannung.
- Unser vierter Wohnbereich »Grüner Baum« ist speziell für die Bedürfnisse der an Demenz erkrankten Menschen geplant und neu errichtet worden. Durch großzügige, freundliche und gemütliche Räume wird er schnell zu einem neuen Zuhause.
- Unser Haus ist vom Medizinischen Dienst der Krankenkassen (MDK) geprüft, erhielt die TÜV-Zertifizierung und hat das Prädikat „Verbraucherfreundliches Heim“.

Rufen Sie uns an und vereinbaren Sie einen persönlichen Termin.
 Wir beraten Sie gerne.



Ihre Ansprechpartnerin: Frau Petra Burneleit
 CURATA Residenz Kaisergarten GmbH
 Breitscheidstraße 32 • 16321 Bernau
 Fon: 03338 / 39 85 80 • www.curata.de

Stiften gehen – Hilfe für Panketaler in Not

Panketal hat eine verhältnismäßig einkommensstarke und vermögende Bürgerschaft. So ist das Einkommensteueraufkommen der 19.200 Panketaler Bürger etwa genauso hoch wie das der 42.000 Eberswalder Bürger.

Trotz dieses relativen Wohlstandes gibt es auch in unserem Ort Menschen, die arm sind oder unverschuldet in Not geraten. Deshalb hat sich die Gemeinde entschieden, eine Sozialstiftung zu gründen und diese mit zwei Dritteln des notwendigen Stiftungskapitals in Höhe von 33.500 Euro auszustatten. Da es sich um eine Bürgerstiftung handeln soll, ist die Zustiftung von weiteren mindestens 16.500 Euro erforderlich, da der Stiftungsgrundstock mindestens 50.000 Euro beinhalten muss. Wer dieser Stiftung zum Leben verhelfen möchte, die auf das starke Engagement von Dr. Sigrun Pilz zurückgeht, kann schon jetzt spenden oder stiften. Den Entwurf der Stiftungssatzung, dessen Grundzüge die Gemeindevertretung inzwischen festgelegt hat, der aber noch bei Kommunalaufsicht, Finanzamt und Innenministe-



Mitinitiatorin der Stiftung Dr. Sigrun Pilz

rium einzureichen ist, kann im Rathaus eingesehen werden. Gutes Tun wird steuerlich gefördert. Spendenbescheinigungen stellt die Gemeinde ab einem Betrag von 20 Euro aus, sobald die Stiftung genehmigt ist. Bis zum Betrag von 20 Euro genügt zur steuerlichen Absetzung der Kontoauszug als Nachweis. Selbstverständlich besteht auch die Möglichkeit, anonym zu spenden. Dann reicht der Vermerk „anonyme Spende“.

Etliche Wochen hatte die Gemeindevertretung die Gründung einer örtlichen Bür-

gerstiftung für die Gemeinde Panketal diskutiert. Die wichtigste Fragestellung in diesem Zusammenhang war die Festbeschreibung des Stiftungszweckes. „Wir wissen, dass die Panketaler Bevölkerung einerseits durchaus wohlhabend ist, andererseits aber auch Einzelfälle von sozialer Bedürftigkeit bestehen“, betont Bürgermeister Rainer Fornell. Eine Stiftung könne daher ein geeignetes Mittel sein, um innerhalb der überschaubaren Gemeindegrenzen in Notfällen zu helfen und andererseits stiftungs- und spendenwilligen Mitbürgern eine sinnvolle Alternative zu anderen Spendenzwecken, die überwiegend überregionaler Natur sind, anzubieten. Am Anfang muss das Stiftungskapital mindestens 50.000 Euro betragen, um die Stiftung arbeitsfähig zu machen. Das resultiert auch aus der Bestimmung, dass die Stiftung nur den Zinsertrag des Stiftungskapitals verwenden darf. Das Stiftungskapital selbst muss jedoch unangetastet bleiben.

Panketal, eine Gemeinde der es gut geht, das stellte der Ministerpräsident des Landes Brandenburg, Matthias Platzeck, fest, als er auf seiner Sommertour durch die Gemeinden in August 2011 auch Panketal besuchte.

Panketal ist durch die geringe Arbeitslosenquote mit 4,1 Prozent wirklich gut dran. Die Schulden der Gemeinde konnten seit 2003 um zwei Drittel reduziert werden. In Schulen und Kitas wurden in den letzten acht Jahren über 9,2 Millionen Euro investiert. Spielplätze und Parks wurden neu angelegt, viele Straßen gebaut und Bäume gepflanzt. Zwei

neue Sportstätten wurden errichtet. Die Feuerwehr in Zepernick neu gebaut, das alte Rathaus in der Heinestraße total restauriert. Die Gemeinde fördert Sport, Kultur und das Vereinsleben. Viele neue Feste wurden gefeiert. Dennoch gibt es Einwohner in Panketal, denen es nicht so rosig geht. Das sind besonders Senioren und Behinderte, die in stationären Einrichtungen untergebracht sind.

Die Altersarmut ist auch in Panketal längst angekommen. Seit der Änderung in der Sozialgesetzgebung 2005 fallen etwa Zuzahlungen der Krankenkassen für Brillen, Zahnersatz und orthopädische Schuhe weg. Dazu kommt, dass



Die Stiftung soll helfen, in Panketal in Würde alt zu werden.

der stationären Pflege eine Grundsicherung von rund 90 Euro Taschengeld für den persönlichen Bedarf erhalten. Von diesem Taschengeld sind beispielsweise die notwendig

le und Zahnersatz reicht das Taschengeld auch durch „Ansparen“ nicht aus. In unserer Gemeinde lebten laut Sozialstatistik im Jahr 2010 930 Einwohner im Alter von 76 bis älter als 100 Jahre. Etwa 200 Einwohner dieser Altersgruppe leben in Seniorenpflegeheimen. Unter diesen sind etwa 20 Bewohner, die als Grundsicherung ein Taschengeld erhalten. Nach Aussage der Sozialarbeiterin der Pflegeeinrichtung benötigen diese im Schnitt pro Jahr 100 bis 200 Euro zusätzlich für medizinisch notwendige Aufwendungen. „Es ist zu erwarten, dass nicht nur durch die Zunahme der älteren Einwohner, sondern auch durch steigende Heimkosten und nicht proportional angepasste Renten immer mehr Senioren den Gang zum Sozialamt antreten müssen, auch wenn sie ihr Leben lang gearbeitet haben. Wir sind erst am Anfang der Altersarmut“, betont die Stiftungsiniciatorin Dr. Pilz.



Viele alte Menschen müssen den Cent zweimal umdrehen

viele Medikamente und auch Verbandsmaterial nicht mehr verschreibungsfähig sind. Das führt zu sozialen Härtefällen, für die es nach Aussage des Sozialamtes und der Krankenkasse keine Härtefallregelung gibt.

Soziale Härtefälle betreffen besonders die Menschen, die über keinerlei Ersparnisse verfügen und als Sozialhilfeempfänger nach Verbrauch ihrer Rente für die Heimkosten in

gewordene Brille, die Zuzahlung zum Zahnersatz oder die orthopädischen Schuhe sowie nicht verschreibungsfähige Schmerzmittel, Erkältungsmittel, Salben und Verbandsmaterial zu bestreiten. Die 90 Euro Taschengeld, die eigentlich für den persönlichen täglichen Bedarf gedacht sind, wie Friseur, Fußpflege, das Duschbad oder auch einmal ein Eis oder Kaffee, verbrauchen sich schnell. Für Brill-

**Spendenkonto
der Gemeinde Panketal
Stichwort:**

**„Gründung Stiftung Panketal“
bei der Sparkasse Barnim
Konto Nr. 3300141710
Bankleitzahl 170 52000**



Seniorenresidenz in der Schönerlinder Straße

Kinder sind immer willkommen!



Viele werdende Mütter nehmen sich viel Zeit, um sich nach einer Hebamme umzuschauen, die sie während der Schwangerschaft und in den ersten Monaten nach der Geburt begleiten und unterstützt.

Die Hebammen aus Panketal bieten Schwangerengymnastik und Geburtsvorbereitungskurse an. Nach der Geburt übernehmen sie die Wochenbettbetreuung, Rückbildungsgymnastik, Stillberatung und Babymassage.

Darüber hinaus haben sich die fachlich gut ausgebildeten Hebammen in verschiedene Richtungen der Naturheilkunde spezialisiert: Akkupunktur, Aromatherapie, Homöopathie.

Die Hebammen sind Begleiterinnen und Ansprechpartnerinnen in allen Fragen und vermitteln einfühlsam viele wichtige, praktische Ratschläge und Tipps.

Sie erwarten auch Nachwuchs? Dann rufen Sie gleich einmal an! (von links nach rechts)

Maria Cecilia de Christ

Tel. 030/943 47 56 Mobil 01 63/683 47 56

Martina Karger • Mobil 01 71/4 3200 95

Melanie Koßmann • Tel. 030/94 41 98 80

Jeanette Michael • Tel. 030/98 31 97 16

Andrea Wiedorn-Robrecht

Tel. 030/9 44 56 13 • Mobil 01 52/01 37 89 12

Katja Schlenther • Mobil 01 76/1 03 33 57 49

Mein Augenoptiker

Die großen Schaufenster verlocken zum Hineinschauen, öffnen den Blick auf ein modern eingerichtetes Brillenstudio. In der einladenden Atmosphäre des Geschäftes in Alt-Zepernick 26 fühlen sich Marina Sachau und ihre Mitarbeiter ebenso wohl wie ihre Kunden. Besonders glücklich ist Marina Sachau, weil sie hier Kollektionen bekannter Marken und Designer großzügig ausstellen kann. Egal welcher Stil oder Geschmack – für jeden ist hier etwas dabei. Doch es geht nicht nur um gutes Aussehen, sondern vor allem um gutes Sehen. Deshalb berät das Team um Marina Sachau fachmännisch und umfassend im Rahmen einer Sehfunktionsanalyse, beispielsweise zu Prismenbrillen bei Winkelfehlsichtigkeit oder Spezialkontaktlinsen. Dabei ist eine umfassende Anamnese des Kunden wichtig. Marina Sachau und ihr Team ermitteln Dank modernster Technik wie computergestützter Vermessung des vorderen Augenabschnittes genaue Wertigkeiten für ein anstrengungsarmes Sehen in alle Entfernungen. Auf dieser Grundlage wird dann beispielsweise eine Prismenbrille



Christina Lange und Marina Sachau bei der Spalllampenuntersuchung

angefertigt. Wer also auf eine individuelle und vor allem kompetente Beratung Wert legt, ist bei Marina Sachau und ihrem Team in guten Händen.

Augenoptik Sachau

Augenoptikmeisterin & Optometristin (ZVA)

Alt-Zepernick 26 • 16341 Panketal

Tel. 030/47 53 97 97

www.augenoptik-sachau.de

Wohltaten für Körper und Seele

Ramona Reinhold hat sich ihren Traum als medizinische Fußpflegerin und Kosmetikerin verwirklicht. Sie weiß, dass sie mit der Arbeit ihrer Hände zum Wohlbefinden vieler Menschen beiträgt. Besonders liegt ihr die Betreuung ihrer bettlägerigen Patienten in der Klinik und in den Seniorenresidenzen am Herzen. Pediküre oder eine entspannend Gesichtspflege tragen direkt zum Heilungsprozess bei. Ihre Praxis hat sie 2011 nach Buch verlegt. Der größere Salon befindet sich in einem historischen Gebäude, das sie liebevoll ihre „Puppenstube“ nennt. Hier bietet sie auch kosmetische Behandlungen und Fußpflege für Bluter und Diabetiker an. Den aus der DDR bewährten Kosmetikserien „Charlotte Meentzen“ und „GEHWOHL“ ist sie bis heute treu geblieben, was für die Qualität dieser Produkte spricht. Unterstützung findet Ramona Reinhold durch einen männlichen Kollegen, der als ausgebildeter Arzt insbesondere die medizinische Fußpflege unterstützt.



**Kosmetikstübchen
„Im Ludwigpark“**

Ramona Reinhold

Zeperner Straße 2

13 125 Berlin-Buch

Tel. & Fax 030/94 79 12 63

Mobil 01 72/5 91 22 29

Ihre Gesundheit bewegt uns



Das ist das Motto des Teams der Apotheke im Pankemarkt auch unter der neuen Chefin Ulrike Mahr. Das Wohlergehen der Kunden steht im Mittelpunkt der Bemühungen der freundlichen Mitarbeiter. Die Kunden spüren es: Hier nimmt man sich Zeit für die Beratung in allen Gesundheitsfragen, sei es im Umgang mit Arzneimitteln, bei der Nutzung homöopathischer Mittel oder von Schüßler-Salzen. Selbstverständlich gehört dazu auch die Versorgung mit Hilfsmitteln, wie Kompressionsstrümpfe oder Inkontinenzartikel. Alle Mitarbeiter eignen sich ständig das neueste Fachwissen an und erwerben Zusatzqualifikationen, um das Vertrauen ihrer Kunden in den Service der Apotheke weiter zu stärken.

Apotheke im Pankemarkt • Inhaberin Ulrike Mahr

Am Amtshaus 2 • 16341 Panketal • Tel. 030/94 41 41 56

Kostenloses Kundentelefon 08 00/1 01 90 10 • www.apotheke-im-pankemarkt.de

Sorgsamer Umgang mit der Gesundheit

Wer nicht genug Zeit hat, sich um seine Gesundheit zu kümmern, der wird sich Zeit nehmen müssen, sich um seine Krankheit zu kümmern. Das weiß Marina Hausmann zu genau. Bei ihr treffen sich immer eilige Manager, genervte Hausfrauen, überforderte Studenten und gehetzte Handwerker, aber auch all jene, die einfach einmal für sich selbst etwas Gutes tun wollen. Mit einer Jademassage, die nach chinesischem oder koreanischem Muster genossen werden kann, finden sie alle wieder zu sich, spüren ihren Körper und tanken Kräfte für die nächsten Aufgaben. Neben Jadeliegen bietet man seit neuestem auch Klangmassagen an. Ein Besuch lohnt sich, um den stressigen Alltag hinter sich zu lassen.



Jade Studio M • Jademassage, Gesundheitsberatung und Klangmassage

Schönower Straße 78 • 16341 Panketal

Tel. 030/ 94 41 89 46 • Mobil 0172/754 46 35 • www.jadestudio-m.de

Individuelle Pflegeberatung mit Gütesiegel

Sie gehören zu den Besten im Landkreis; der medizinische Dienst der Krankenkasse (MDK) hat ihnen erneut sogar die Note 1,2 erteilt. Besser geht es fast nicht.

Britta Rudat und Irene Sowa können zu recht darauf stolz sein. Heute sind sie und ihre Mitarbeiter einer der gefragtesten Dienstleister in Sachen Kranken-, Alten- und Familienpflege und alle sind ausgebildete Pflegekräfte. Bei der Beaufsichtigung und Betreuung der Patienten in deren häuslichem Umfeld übernehmen sie auch die erforderliche medizinische Betreuung. „Das Spektrum unserer Leistungen ist sehr breit“, erklärt Irene Sowa. Sie beschreibt die unter-



Rudat und Sowa gehören zu den Besten im Landkreis

schiedlichen Hilfsangebote im Haushalt, erklärt, wie der Begleitsdienst funktioniert und erläutert alle Bereiche, wenn es um die Versorgung von Menschen mit Handicap geht. Dazu gehört auch die individuelle Pflegeberatung, „der Pflegekurs für Angehörigen zu Hause“. „Am wichtigsten für uns ist, dass wir die Familien entlasten und gleichzeitig das Verbleiben der Patienten im gewohnten Umfeld sichern“. Das Wohl ihrer Patienten liegt ihnen sichtlich am Herzen.

**Häuslicher Pflegedienst
Rudat & Sowa GbR
Am Heidehaus 7
16341 Panketal
Tel. 033 38/75 35 18
Fax 033 38/75 35 09**

Allein? Muss nicht sein! Hospiz LudwigPark

Der idyllische LudwigPark in Buch bildet die Umgebung, in der unsere Tagespflegegäste gut versorgt ihren Tag genießen können. Wir bieten vielfältige



Beschäftigungs- und Therapiemöglichkeiten wie beispielsweise kognitives Training an, um die Selbständigkeit unserer Gäste zu erhalten und zu fördern. Unser Fahrdienst holt die Gäste morgens ab und bringt sie am Nachmittag wieder in die heimische Umgebung. Das ServiceLeben LudwigPark umfasst zudem vollstationäre Wohnbereiche, einen Bereich für Intensivpflege sowie betreute Wohngemeinschaften für Menschen mit Demenz.

**RENAFAN ServiceLeben LudwigPark
Zepernicker Straße 2 • 13 125 Berlin-Buch
Tel. 030/297 73 00
serviceleben@renafan.de**

Im Hospiz LudwigPark stehen Menschenwürde und Selbstbestimmung in den letzten Lebenstagen im Mittelpunkt des Engagements. Hier haben die Mitarbeiter und Mitarbeiterinnen das entsprechende Wissen, um im Verbund mit den behandelnden Ärzten eine möglichst schmerzfreie Zeit zu ermöglichen. Leiterin Christine Seiler und ihr Team bieten eine Betreuung, die auf jeden Einzelnen mit Ruhe und Einfühlungsvermögen eingeht. 16 großzügige Appartements mit Bad und eine geräumige Wohnküche schaffen Behaglichkeit. Angehörige können im Gästezimmer übernachten.



**Hospiz LudwigPark
Humanistischer Verband Deutschlands
Landesverband Berlin-Brandenburg e.V.
Zepernicker Straße 2 • 13 125 Berlin
Tel. 030/68 08 08 80
www.hospiz-ludwigpark.de**

UN-Menschenrechtskonvention gelebt

Die Arbeiterwohlfahrt, Kreisverband Bernau e.V., ist allorts bekannt für ihr starkes soziales Engagement im Landkreis Barnim. Ein wichtiger Bereich dieser Arbeit ist die Einzelfallhilfe für Kinder mit Behinderung im Kita- und Schulalter. Um die jeweilige Behinderung zu bearbeiten, können sie in ganz normale Regel-Kitas und -Schulen gehen. Die Kinder erfahren hier eine gezielte Unterstützung durch AWO-Mitarbeiterinnen und Mitarbeiter, ganz ausgerichtet auf die Art und den Grad ihrer Behinderung. Die Helfer unterstützen die Kinder, damit sie am normalen Leben



Das AWO Team kümmert sich engagiert um die Eingliederungshilfe im Landkreis Barnim.

teilnehmen können. So wird mit der jeweiligen Stärke des Kindes Inklusion gelebt. Je nach Hilfebedarf ist die Betreuungszeit individuell an gemessen. Um diese wertvolle

Betreuung zu ermöglichen, muss beim Grundsicherungsamt des Landkreises ein Antrag auf Einzelfallhilfe gestellt und bei Genehmigung eine Kita oder Schule ausgesucht werden. Mit dem persönlichen Betreuer oder der Betreuerin der AWO wird der zeitliche Umfang der Betreuung beraten. Und dann geht's los! Die Einzelfallhilfe ist Teil der gesamten Eingliederungshilfe der AWO. Zum Bereich unter Leitung von Roberto Heuer gehören auch die ambulante Unterstützung im Landkreis Barnim, zwei Kontakt- und Begegnungsstätten und zwei stationäre Einrichtungen des betreuten Wohnens.

**Soziale Dienste „Am Weinberg“ gGmbH • Gesellschafter Kreisverband Bernau e.V.
Weinbergstraße 10 • 16321 Bernau
Tel. 033 38/3 91 90 • www.sozialedienste-awo.de • Ansprechpartner: Roberto Heuer**

Sicher gefahren und gut betreut

Jeder ist glücklich, nach einem Krankenhausaufenthalt, einer aufwändigen ärztlichen Behandlung oder auch nach einem langfristigen Reha- oder Kuraufenthalt wieder in die eigenen vier Wände zurückkehren zu können. Aber nicht jeder ist in der Lage, dies aus eigener Kraft mit Auto, Bus oder Bahn selbst zu bewältigen.

Für diese Fälle steht das Mecum-Team um Friedhelm Hesse bereit. Mit ihren Spezialfahrzeugen gewährleisten sie den sicheren und schonenden Transport. Sie sind erfahren in ihrem Metier, befördern sie doch jährlich tausende Patienten. Mecum ist nicht nur Partner aller privaten und gesetzlichen Krankenkassen, sondern auch der großer medizinischer Einrichtungen, fährt im Auftrag des Herzzentrums und der Lungenklinik, bringt Patienten der Lobetaler Einrichtungen zu behandelnden Ärzten, ist bei Dialysepatienten gefragt oder sorgt für Verlegung und Heimtransport von Kliniken und Reha-Einrichtungen. Das wichtigste aber ist, dass man sich bei den qualifizierten und motivierten



Die freundlichen Fahrer und Sanitäter von Mecum sind gefragte Helfer bei allen Patienten

Mitarbeitern des Teams und in deren modernen Fahrzeugen gut betreut und sicher gefahren fühlt – und das sogar rund um die Uhr.

**Mecum Krankentransport GmbH
Am Stener Berg 41
13 125 Berlin
Tag & Nacht Tel. 030/981 20 20**

Physiotherapie hilft Schmerzen zu lindern

Britta Bartel, seit 1977 examinierte Physiotherapeutin, wagte am 1. Juli 1990 den Schritt in die Selbstständigkeit und gründete ihre eigene Praxis. Dass kranke Menschen in Britta Bartels Praxis qualifizierte Hilfe erhalten, ist selbstverständlich. Ein ausgesprochen breites Leistungsspektrum offerieren die Physiotherapeuten ihren Patienten. Klassische Massage, Schlingentisch, Elektrotherapie, Lymphdrainage, Krankengymnastik und Fußreflexzonentherapie sind nur ein kleiner Ausschnitt aus dem täglichen Arbeitsprogramm der Praxis.

„Manchen Patienten fällt der Weg in unsere Praxis schwer und dann kommen wir regelmäßig zum Hausbesuch“, fügt



Britta Barthel sieht die Gesundheit ihrer Mitmenschen als Lebensaufgabe.

die Praxischefin hinzu.

Mit den Jahren hat der Familienbetrieb zahlreiche Patienten therapiert, Stammkunden

gewonnen und ihnen dabei geholfen, ihre Gesundheit zu stärken, Schmerzen zu lindern und damit die Lebensqualität zu verbessern. Die fachlich qualifizierte Arbeit der Praxis hat ihr nicht nur einen guten Namen, sondern eine seit über 20 Jahren erfolgreiche Entwicklung gebracht. Darauf sind Britta Bartel und ihre fünf Mitarbeiterinnen mit Recht stolz. „Das Erreichte ist für uns zugleich Verpflichtung, weiterhin alles für das Wohl der Patienten zu tun“, resümiert die Chefin.

**Physiotherapie
Britta Bartel
Schönower Straße
Am Amtshaus 2
16 341 Panketal
Tel. 0 30/9 44 42 99**

Gesund mit Köpfchen und Spaß

Im Gesundheitszentrum GesuVital findet Iman unter einem Dach alles rund um die Gesundheit. Von Fitness-, Gesundheits-, Präventions- und Rehasport, über verschiedenste Kurse wie Bauchtanz, Bodyworkout, Bauch-Beine-Po und Rücken-Fit bis hin zur Ernährungsberatung, welche durch Krankenkassen gefördert und von einer Diplom-Trophologin durchgeführt wird. Dabei gehen Inhaberin Petra Schröder und ihr Team einen ganzheitlichen Weg.

Neben der individuellen und persönlichen Betreuung, welche an erster Stelle steht, verfügt GesuVital über ein funktionierendes Netzwerk aus Ärzten, Apothekern und Fachleuten, die für GesuVital als Fachberater im Hintergrund tätig sind und auch spezielle Serviceleistungen und Beratungen für die Kunden anbieten. Natürlich sind alternative Heilmethoden wie die traditionelle und jahrtausendealte chinesische Medizin oder Kräuterkunde bei GesuVital keine Fremdworte. Besonders beliebt ist eine Auszeit vom stressigen Alltag durch



Das Gesundheitszentrum GesuVital steht für Gesundheit mit Köpfchen

Ruhe und Entspannung bei Massagen, wie beispielsweise Shiatsu- und Hot-Stone-Massage oder einer medizinischer Kosmetik.

**Gesundheitszentrum GesuVital
Am Amtshaus 2b • 16 341 Panketal
Tel. 0 30/94 41 89 07 • www.gesu-vital.de
Öffnungszeiten:
Mo-Fr 9.00 bis 20.00 • Sa 9.00 bis 14.00 Uhr
Sonn- und Feiertags geschlossen**

Tradition und Moderne

Im Geschäft von Augenoptikermeister Thomas Giese wird man als Kunde fundiert, kompetent und freundlich beraten – und das nun schon seit 15 Jahren. Der Verkaufsraum wurde anlässlich dieses Jubiläums neu umgestaltet. Seine Mitarbeiter sind geschult und verfügen über ein hohes Maß an Kompetenz und Einfühlungsvermögen. Thomas Giese und sein Team von jungen Optikern stehen in Panketal Kunden mit fundierter Beratung und Brillenfertigung auf technischem Höchstniveau zur Verfügung. Er arbeitet mit den innovativsten Glasherstellern wie beispielsweise „Essilor“ zusammen und verfügt über eines der modernsten Messsysteme, dem „Visiooffice“, das den persönlichen Eye-



Augenoptikermeister Thomas Giese sorgt mit dem neuen „Visiooffice“ für noch besseren Durchblick

code in nur 30 Sekunden ermittelt. Das heißt, erstmals wird der persönliche Augendrehpunkt bestimmt. Das exakte Messergebnis wird dann in die hochkomplexe Brillenglasberechnung einbezogen und bietet dem Kunden somit ein exzellentes Sehen in alle Blickrichtungen – besonders in der Dämmerung und nachts. Weitere Serviceangebote wie Kontaktlinsen, Augenprüfung, Brillenfinanzierung, Führerscheintests, sowie Pass- und Bewerbungsfotos runden das Spektrum ab.

**Giese Optik
Augenoptiker Thomas Giese
Am Amtshaus 2
16 341 Panketal
Tel. 0 30/94 41 45 44
www.giese-optik-online.de**

Joghurt auf den Kopf?

Ungläubig schaut die Dame in den Spiegel. „Ja, wir frisieren Ihre natürliche Haarfarbe auf und zwar ohne dass wir Ihren Kopf mit schädlichen chemischen Stoffen in Berührung bringen“, erklärt Miriam und die ammoniakfreie Joghurtfarbe sorgt bei der Mittfünfzigerin für das perfekte Gefühl, die Jugend noch im Blut zu haben. Ein flottes Team: Steffi, Miriam, Inga, Kathrin, Chefin Viviane, alle zuhause im kreativen Beruf des Figaro. Sie haben nicht nur „Keksblond“ und „Sauerkischrot“ zu bieten, sondern auch beste Platzierungen bei Europa- und Weltmeisterschaften der Friseure. Ihre Spezialitäten liegen in der Haarverlängerung und -verdichtung, Viviane ist hierbei auch als Trainerin sehr gefragt. Das hat sich inzwischen herumgesprochen: die Braut mit Charme bucht Frisur und Make up in der Scheitelbar, sozusagen als Komplettprogramm! Ein Glück für's Panketal, dass die junge und ideenreiche Crew sich diesen Standort gleich am Bahnhof Zepernick gewählt hat – wo sonst kann man sich sonst so unkompliziert von einer Bronzemedailleträgerin frisieren lassen?!



Das flotte Team der Scheitelbar bei ihrer kreativen Arbeit

**Scheitelbar
Inh. Viviane Sido
Schönower Straße 103
16 341 Panketal OT Zepernick
Tel. 0 30/94 39 28 69**

Fußballschule kooperiert mit SV Kickers Barnim

Im Januar 2012 wurde in Zusammenarbeit mit der Fußballschule Kickers09.de der SV Kickers Barnim e.V. als eigenständiger Familiensportverein gegründet. Die erste Barnimer Fußballschule, „Kickers09.de“, nimmt sich engagiert der Förderung des Kinder- und Jugendsports in Sachen Motorik, Koordination sowie Spiel, Spaß und Freude beim Sport an. Jedes Mitglied bekommt einen Trainingsanzug, ein Trikot, ein T-Shirt, ein Short, ein Paar Stutzen und einen Ball geschenkt. Der Beitrag gilt neben der Fußballschule auch für den Verein, der



Heiko Weilandt und Olaf Seier, ehemaliger Spieler des 1. FC Union Berlin

ab sofort mit einer Bambini und einer F-Jugendmannschaft in den Spielbetrieb geht. Ab 2013 dann auch mit einer Männermannschaft. Es werden Kinder von drei bis zwölf Jahren gesucht, die sich ab sofort bewerben und in einem kostenlosen Probetraining ihr Können zeigen. Talent oder nicht – jeder ist herzlich willkommen. Auch Papa, Mama, Oma und Opa, denn es geht hier um Familiensport!



Einmalige Erinnerungen beim Ostercamp 2011

Es ist wie überall: wer im Sport etwas lernen möchte, muss früh anfangen und viel trainieren. Dafür bieten Verein und Fußballschule optimale Startmöglichkeiten.

Hier werden die Kinder gefördert

in allen sportlichen Fähigkeiten und es geht nicht um den Transfer zum 1. FC Union Berlin. Es geht hauptsächlich darum, die Kinder von Fernseher und Playstation weg zu bekommen, um sie das Fußballspielen zu lehren und dazu noch menschliche Werte wie Disziplin, Teamgeist, Kameradschaft, Ordnung, Pünktlichkeit, Achtung, Respekt und Hygiene zu vermitteln. „Damit möchten wir sie auf ihrem zukünftigen Weg ins Leben vorbereiten“, fasst Mitgründer Heiko Weilandt sein Credo



Hier haben nicht nur Mädchen Spaß

zusammen. „Beim Umgang mit dem runden Leder gewinnen Kinder und Jugendliche positive Energien und Selbstvertrauen in ihre eigenen Fähigkeiten, loten auch mal Grenzen aus, die hier ganz klar abgesteckt sind.“

Zunächst spielerisch werden Kinder bereits ab drei Jahre durch pädagogisch ausgebildete Trainer an den Sport herangeführt. Ein Hol- und Bringeservice befördert die kleinen Sportler der Region sicher zum Sportplatz und zurück.

Durch den eigenen Fuß-



Autogramme von den Stars, hier Jan Glinker

ballehrer bietet die Fußballschule den anderen Vereinen eine professionelle Ausbildung ihrer Trainer und Betreuer an. Heiko Weilandt hat gute Verbindungen zum 1. FC Union Berlin, wo er unter anderem als Spielerbetreuer dafür sorgt, dass sich die internationalen Stars in Berlin wohlfühlen. Wer in der Fußballschule besondere Fähigkeiten und Talent beweist, hat sogar Chancen auf einen Einstieg in den Profisport, in dem der 1. FC Union gegenwärtig auf einem guten Mittelplatz der 2. Bundesliga liegt. Hochkarätige Fußballdozenten und Trainer mit mindestens fünfjähriger Erfahrung stehen dann für ein systematisches und professionelles Training zur Verfügung. Auch speziell für Kinder mit Handicap. Hier findet jeder seinen Platz.

SV Kickers Barnim e.V.
Mittelweg 7
16 356 Ahrensfelde
Tel. 01 72/3 81 50 13
www.svkickers09.de



Technik... die begeistert!



Zehn Jahre Reitanlage Zepernick

Mit Stolz blickt Bernd Kreinbring auf seine schicke Pferdeanlage, die seit nunmehr zehn Jahren eine Attraktion in Panketal ist. Damals, im Jahre 2002, ging der lang gehegte Traum der Kreinbrings in Erfüllung – eine eigene Reitanlage, denn schon seit Jahrzehnten ist die Familie Kreinbring in der Landwirtschaft tätig und hat sich ein weiteres Standbein durch die Pferdesportlichen Veranstaltungen der Kreinbrings sind ein Anziehungspunkt für Touristen und Einheimische, darunter auch die Vielseitigkeitsturniere, die hier seit 2010 durchgeführt werden. Auch die Familie selbst hat sich vielfältige Spuren im Pferdesport mit ihren eigenen Pferden verdient und ist damit über die Landes-



Die Pferde fühlen sich in den geräumigen Stallanlagen wohl.

grenzen hinaus bekannt: Beide Töchter konnten erfolgreich an den deutschen Juniorenmeisterschaften im Vielseitigkeitsreiten teilnehmen. Anne Wendler, die Lebensgefährtin von Bernd Kreinbring, ist nicht nur Vorsitzende des „Zepernicker Pferdesportzentrum“ e.V., mit viel Engagement trainiert sie auch den Reitnachwuchs, wobei auch „große“ Späteinsteiger herzlich willkommen sind. Die Anlage ist mit den Jahren gewachsen und bietet Mensch und Tier einen großzügigen Auslauf. Die Pferde fühlen sich sichtlich in den geräumigen Stallanlagen wohl, in der Bewegungshalle tummeln sich Ross und Reiter auch bei Schlechtwetter. Eine neue Führanlage komplettiert den Reiterhof – weiterer Ausbau nicht ausgeschlossen.

Reitanlage Zepernick • Bernd Kreinbring
Schönerlinder Straße 67b • 16341 Panketal
Mobil 01 71/5 23 93 38 • www.reitanlage-zepernick.de

Brandschutz für jeden Rentenkompetenz



Brandschutz wird von Ingenieur Detlef Kruschke groß geschrieben, denn als Profi auf diesem Gebiet hält er maßgeschneiderte Lösungen für die Sicherheit vor Feuer in Haushalten, Firmen und Einrichtungen bereit. Detlef Kruschke erstellt aktuelle und objektbezogene Flucht- und Rettungspläne für Schulen, Kitas, Einrichtungen und Gastronomie, auf denen die erforderlichen Informationen für den Notfall dargestellt sind. Turnusgemäße Prüf- und Fülldienste sowie eine kompetente Beratung sind Servicebestandteil.

Feuerlöscher-Service Kruschke
Juliusstraße 25 • 16321 Bernau OT Schönow
Tel. 0 33 38/31 39 • Fax 0 33 38/76 0201
Detlef.Kruschke@t-online.de

Mit dem Erfahrungsschatz aus seiner 25-jährigen Tätigkeit auf dem Gebiet des Sozialversicherungsrechtes bietet der diplomierte Verwaltungswirt die Basis für eine solide und kompetente Beratung. Mitarbeiterin Astrid Fritsch, selbst Rentenberatergehilfin, unterstützt ihn bei der Bearbeitung aller Aufträge, die vom Ausfüllen von Formularen bis zu mündlichen und schriftlichen Vertretungen in Klage- und Berufungsverfahren in der Sozialgerichtsbarkeit reichen. Das Einreichen von Anträgen, Prüfen von Bescheiden und Führen von Widerspruchsverfahren ist mit eingeschlossen. Das 10-jährige Jubiläum der Kanzlei unterstreicht die erfolgreiche Arbeit.



Rentenberatung Frank Herbst
Richard-Wagner-Straße 11a
16341 Panketal • Tel. 030/9447449
Fax 030/943517756

Balanceakte in luftigen Höhen

Im Kletterpark Panketal „HOBI“ an der Hobrechtsfelder Dorfstraße 30a erwarten Kinder und Eltern Abenteuer, Spaß und Bewegung. Immer durch eine Sicherheitsausrüstung abgesichert, geht es balancierend, schwingend und hangelnd durch den 17.000 Quadratmeter großen und bis zu 10 Meter hohen Hochseilgarten. Dabei stehen ausgebildete Trainer hilfreich mit Rat und Tat zur Seite. Mehrere Parcours in unterschiedlichen Höhen und unterschiedliche Schwierigkeitsgrade ermöglichen es, selbst auszuwählen, welchen Übungselementen man



sich gewachsen fühlt. Dadurch ist es schon für Kinder ab drei Jahre möglich, hier die Welt des Kletterns zu entdecken. Geöffnet ist durchgehend vom 1. April bis 31. Oktober.

Wunderbare Reisen

Jedermann weiß, dass man seit 35 Jahren mit dem Busunternehmen Brust auf wunderbare Reisen gehen kann. Vom Last-Minute Angebot über Tages- und Kurzreisen bis hin zur exklusiven Rundreise mit Flieger und Schiff – für jeden Reiselustigen bietet das Familienunternehmen und Reisebüro das Richtige. Organisiert werden Tages-, Mehrtages- und Kurfahrten in modernen Reisebussen. Im Reisebüro findet man das Angebot vieler weiterer Veranstalter, wie beispielsweise Neckermann und ITS. Dabei legt Karsten Brust sehr großen Wert auf die persönliche Beratung und Betreuung seiner Kunden. Ihn selbst findet man nicht nur im Büro, sondern auch in der Werkstatt bei der Wartung der Fahrzeuge, aber auch hinter dem Lenkrad.



Reisebüro & Omnibusbetrieb Karsten Brust
Zepernicker Straße 1d • 16341 Panketal
Tel. 030/9444178 • Fax 030/94796669
www.brust-busreisen.de

Restaurant Akropolis

Ein gepflegtes Restaurant, eine gemütliche Pension und hervorragende Küche gibt es bei Familie Tsapanidis. Nach Hausrezepten des Chefs werden leckere griechische Spezialitäten wie Souflaki, Gyros oder Lammgerichte zubereitet. Familienfeste mit leckeren Speisen von Grill und Pfanne, mit köstlichen Süßigkeiten und landestypischem Wein sind immer wieder beliebt. Plätze stehen reichlich zur Verfügung und im Sommer locken Außenterrasse und Biergarten. Seit 2011 können all jene, für die der Heimweg zu lang wird, in einem der neuen, gemütlich eingerichteten Zimmer, die zum „Akropolis“ gehören, übernachten.



Restaurant & Pension Akropolis
Dorfstraße 12 • 16341 Panketal
Tel. 030/91202720
www.restaurant-akropolis-schwanebeck.de
Montag Ruhetag außer feiertags

„Vorsicht an der Bahnsteigkante!“

Wolfgang Rexzeh ist Eisenbahner mit Leib und Seele. Viele Zeperniker können sich noch an den Hobby-Kleinbahnhof „Neu-Wiek“ erinnern, den er bis 1996 in der Moselstraße betrieb. Vor 40 Jahren wurde der erste Kleinbahnwagen dort abgeladen. In den darauf folgenden 25 Jahren wuchs die Sammlung an interessanten Exponaten stetig an. Regelmäßig gab es Tage der offenen Tür, an denen Wolfgang Rexzeh seine liebevoll gepflegten und restaurierten Sammlerstücke den eisenbahnbegeisterten Gästen präsentierte. Modelleisenbahnen zu sammeln ist ein weit verbreitetes Hobby. Eine richtige Kleinbahn im Garten zu haben, ist dagegen eher exotisch. 1970 hatte der pensionierte Lokführer mit seiner Frau ein Gartengrundstück von der Gemeinde gepachtet. Da er sich den Bau eines massiven Bungalows nicht zutraute und auch nicht über die nötigen



Wolfgang Rexzeh blättert in seinen Erinnerungen

Verbindungen zur Beschaffung von Baumaterial verfügte, hatte er die Idee, einen ausrangierten Kleinbahnwagen als Laube aufzustellen. Da zu dieser Zeit die Rügenschke Kleinbahn auf dem Streckenabschnitt Bergen Ost – Wittower Fähre stillgelegt wurde, erkundigte sich Rexzeh dort, ob er einen Wagen erwer-

ben könne. Eigentlich waren alle schon verkauft, aber er hatte Glück – ein Käufer war abgesprungen. So kam der Bahner zu einem Personenwagen.

Viele werden sich nun fragen, wie es zu DDR-Zeiten möglich war, den nunmehr privaten Wagen von Rügen nach Zepernick zu bekommen? „Das war nicht einfach“, schmunzelt Rexzeh. „Üblich war eigentlich, dass man nur den Kasten bekam, ohne Unterteil. Ich wollte aber den kompletten Wagen auf einem Stück Gleis in meinem Garten aufstellen. Ich musste etliche Male nach Rügen reisen. Mal war die Rangierlok defekt, mal stand kein Güterwagen zum Transport zur Verfügung.“ So lernte er mit der Zeit die Kollegen vom Bahnhof Bergen kennen. Und so ergab sich, „dass ich auch noch einen Gepäckwagen kaufen konnte“. Im Februar und März 1971 wurden beide Wagen auf Güterzügen nach Bernau transportiert. Vom dortigen Bahnhof ging es weiter mittels Schleppachse und Schleppkran bis nach Zepernick.

Jetzt fehlte eigentlich nur noch die Lok. Im Frühjahr 1973 fuhr Rexzeh mit einer Diesellok auf der Strecke nach Wismar und sah in Glöwen einige abgestellte Lokomotiven der ehemaligen Ost- und Westprignitzer Kreiskleinbahnen, darunter auch die 99 4503, die ihm besonders gefiel. „Meine vorsichtigen Erkundigungen, ob eine Chance bestünde, eine Lok zu kaufen, verliefen nicht sehr aussichtsreich.“ Die Reichsbahndirektion Schwerin verwies ihn schließlich an das Ministerium für Verkehr. Nach



Rexzeh und seine Motordraisine auf seinem Grundstück in Zepernick

persönlicher Vorsprache und Antragstellung wurde ihm – „Ich hätte es nicht für möglich gehalten!“ – die Lok schließlich verkauft. Nun begann erneut die Herausforderung des Transports. Nachdem alle Genehmigungen beisammen waren, erfolgte die Verladung im Dezember 1974. Mit einem Flaschenzug zog Rexzeh mutterseelenallein die halbe Nacht lang die Lok auf einen Flachwagen. Drei Tage später kam sie in Berlin-Buch an. Aus dem geplanten Weitertransport per Tieflader wurde zunächst nichts. Es dauerte drei Monate, bis der leidenschaftliche Eisenbahner einen Betrieb fand, der die Überführung nach Zepernick realisieren konnte. Als die Männer die Lok schließlich über eine Rampe vom Tieflader in den Garten rollen ließen, stand sie mit dem Führerstand im Pflaumenbaum. „Sie musste noch um rund 70 Grad gedreht werden, damit wir sie später an den Zug fahren konnten. Bei der Drehung der Lok half mir meine Mutter.“ In zehnstündiger Arbeit gelang es mit den Methoden antiker Baumeister, also unter Zuhilfenahme von Rollen und Winden, die Lok in die richtige Position zu hieven.

wurde ein Bahnsteig angeschüttet und Laternen aufgestellt. Es gab außerdem ein Stationsgebäude, Läutewerke, ein Ausfahrtsignal und eine Bahnhofsuhr. „Ohne die Hilfe und Unterstützung der Kollegen und Hobbyfreunde hätte ich das alles nicht bewerkstelligen können“, erinnert sich Rexzeh. Heute befinden sich die meisten Stücke seiner Sammlung im Eisenbahnmuseum Gramzow. Seit 1992 war der Eisenbahnfan mit den Leuten aus Gramzow in Kontakt und hatte sich 1994 erstmals an einer Ausstellung beteiligt. Da die Pacht für sein Grundstück nach der Wende Jahr für Jahr anstieg und abzusehen war, dass er sein aufwendiges Hobby irgendwann aus Altersgründen



Bis 1996 hatte Panketal noch eine echte Kleinbahn

Zwar fuhr die Lok nicht mehr mit Dampf, aber sie konnte mit Druckluft betrieben werden. Und die Gewichtsbremse war voll funktionstüchtig. Zum Bestand der Hobby-Kleinbahn gehörten auch eine Motordraisine mit Hänger, Baujahr um 1934, eine Hebel-draisine sowie ein Schienenmoped. Fahrzeuge allein machen natürlich noch keinen Bahnhof aus. 1977/78

aufgeben musste, bot er dem Gramzower Museum an, die Sammlung zu übernehmen. Nachdem 1996 alles abtransportiert worden war, wurde der Garten wieder hergestellt. 1998 kam dann ein Rückübertragungsanspruch. Ein Jahr später übergab Rexzeh das Grundstück an den neuen Besitzer. Heute findet man dort keinerlei Eisenbahn-Spuren mehr.



Halt am Bahnhof „Neu-Wiek“ in Zepernick

20 Jahre Qualität von Meisterhand

Vor 20 Jahren eröffnete Hans-Gerd Herold seine Lackierwerkstatt in Zepernick. Mittlerweile arbeitet er seit fast 40 Jahren in dem Beruf und ist noch heute mit großer Begeisterung Autolackierer. Das kleine mittelständische Unternehmen legt großen Wert auf Individualität und Qualität. Der Kunde ist hier König.

Durch die familiäre Atmosphäre entsteht ein entspanntes Betriebsklima. Besonders gefragt sind seine Leistungen, wenn es um die Beseitigung von Schäden und Blessuren nach Unfällen geht und das geliebte Auto wieder im „neuen“ alten Glanz erstrahlen soll, auch bei den wertvollen Oldtimern. Bei allen Lackierungen werden grundsätzlich hochqualitative und umweltschonende Wasserlacke der Firma Standox verwendet.

Mit „Spot Repair“ und Airbrush setzt der Meisterbetrieb professionell neueste Technik ein. Gerade das unterscheidet die Design-Lackiererei von vielen anderen Werkstätten.

„Mit unserer Technik lassen sich die besonderen Akzente setzen“, erklärt Meister Herold



Das Team des Meisterbetriebes Design Autolackiererei steht für höchste Qualität.

stolz. „Damit kann jedes Auto zu etwas Außergewöhnlichem werden“. Und wenn man sich die Fahrzeuge anschaut, die aus der Werkstatt des Meisters rollen, dann wird klar: der Betrieb trägt zu Recht den Namen „Design Autolackiererei“.

Design Autolackiererei
Meisterbetrieb H. G. Herold
 Richard-Wagner-Straße 3 • 16341 Panketal
 Tel. 030/9442089 • Fax 030/43916669

Schwere Brummer schnell wieder flott

Denn das ist die „Spezialität“ der erfahrenen Monteure der Meisterwerkstatt an der Zepernicker Straße. In der modern eingerichteten Fahrzeughalle der DOCO Fahrzeugtechnik GmbH werden Nutzfahrzeuge aller Fabrikate instand gesetzt. Darüber hinaus werden die Fahrzeuge den gesetzlichen Prüfungen (AU, SP, UVVs) unterzogen. Flinker Transporter, schwere Baufahrzeuge, kraftvolle Kräne oder komfortable Reisebusse – sie alle werden bei DOCO, dem nach ISO 9001-2008 zertifizierten Betrieb und Prüfstützpunkt der GTÜ und der DEKRA, auf Funktionsfähigkeit geprüft, gewartet, repariert oder auch Neufahrzeuge aufgebaut. Ladebordwände, Kipper, Absetzer, Abroller, Hubarbeitsbühnen, Kommunaltechnik und Baumaschinen – mit moderner Diagnosetechnik und Software, mit zuverlässigen und leistungsfähigen Lieferanten und natürlich mit dem professionellen Wissen und Können der Männer um die beiden Geschäftsführer Andreas Doktorowski und Wolfgang Schlee sind dies alles lösbarer Aufgaben. Natürlich gibt es den Service der



Wenn der Brummi nicht mehr brummt hilft das Team von DOCO Fahrzeugtechnik

mobilen Instandsetzung auch vor Ort; damit sind DOCO-Kunden gut dran – und das schon seit vielen Jahren – denn wer mag schon Stillstand auf Baustellen?

DOCO Fahrzeugtechnik GmbH
 Zepernicker Straße 1c • 16341 Panketal
 Tel. 030/94798551 • Fax 030/9445360
www.doco-fahrzeugtechnik.de

Reifen von A-Z & Kfz-Werkstatt

Immer richtig auf der Fahrbahn, wie diese auch beschaffen sein mag, liegt man mit Reifen von Reifen-Lehmann. Mit über 350.000 Reifen und 100.000 Felgen verfügt die Firma über ein Arsenal für jeden Bedarf, jeden Geschmack und jeden Geldbeutel – wobei die Sicherheit der Kunden im Vordergrund steht.

Der Service ist vielfältig: Natürlich kann man hier Sommer- und Winterreifen montieren lassen. Das Unternehmen beliefert aber auch viele Werkstätten in der Region mit seinen Produkten. Sollte das Wetter widrig werden, versorgt Reifen-Lehmann die Kraftfahrer auch mit Schneeketten, selbst wenn sie keinen Pkw sondern vielleicht einen Gabelstapler oder einen Jeep fahren. Ein Kfz-Meister und drei Mechanikerkollegen kümmern sich selbst um Spezialkundenwünsche, wie die Ausrüstung mit Spurverbreiterungsscheiben. Natürlich bekommt man bei Reifen-Lehmann auch den ganz normalen Werkstattdienst wie Stoßdämpfer- und Bremsenservice und Motortests – auch für richtig lange Wohnmo-



Reifen-Lehmann erfüllt Spezialkundenwünsche

bile. Eine Adresse, die für Fahrzeugkunden fast keinen Wunsch offen lässt und die man sich unbedingt merken sollte.

Reifen Lehmann
 Straße der Jugend 25-26 • 16341 Panketal
 Tel. 030/9444222 • Fax 030/9446180



Straßenverzeichnis

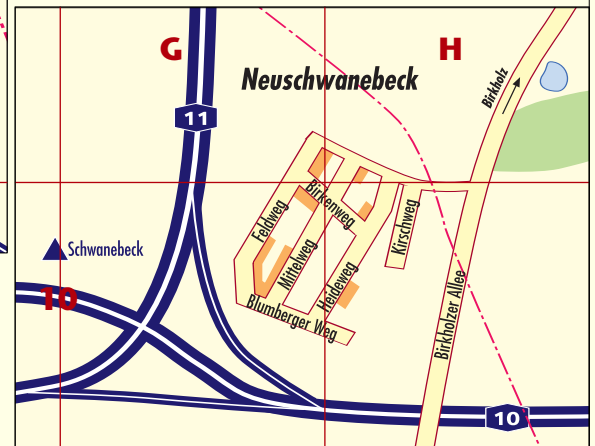
Ahornallee	B4-C3
Ahornweg	A9
Akazienallee	C3
Akazienweg	E6
Albrechtsgelände	F6-7
Alemannenstraße	C6
Altmarkweg	E2
Alt Zepernick	E3-4
Altonaer Straße	D6
Am Amtshaus	D2
Am Anger	E3
Am Berg	E6
Am Heidehaus	D1
An den Dorfstellen	B3
Andreas-Hofer-Str.	C7-D6
Appenzeller Straße	C6-7
Bachstraße	F3
Bahnhofstraße	C4-6
Baseler Straße	E4-5
Bebelstraße	C2-3
Beethovenstraße	FG3
Begasstraße	CD2
Bergwaldstraße	E6
Bernauer Chaussee	E7-F6
Bernauer Straße	E3-C1
Birkenallee	C3
Birkenweg	GH10
Birkholzer Allee	H9-10
Birkholzer Chaussee	D8-F8
Birkholzer Straße	E4-F6
Birkholzer Weg	F6
Blankenburger Str.	FG5
Blumberger Weg	GH10
Blumenstraße	F6
Bochumer Straße	D6
Bodenseestraße	B7
Bodestraße	FG4
Börnicker Weg	F6
Bozener Straße	D5-E5
Brahmsstraße	E3
Braunlager Straße	FG4-5
Bremer Straße	D6+E5
Brennerstraße	E4-5
Brixener Straße	EF5
Bronnenplatz	D6
Brücknerstraße	B5
Buchenallee	B4-D1
Buchenweg	A9
Bucher Chaussee	A7-D8
Bucher Straße	C5-E4
Burgunder Straße	C6
Charottenstraße	D3-4
Clausthaler Straße	F4
Dahmestraße	E2
Donaustraße	C6
Dorfstraße	D8-9
Dompromenade	D1-2
Dossestraße	E2
Dürerstraße	CD1
Edelweißstraße	C5
Eichenallee	C3-4
Eichendorffstraße	A8
Eichenring	A8-9
Einsteinstraße	B8
Eisenbahnstraße	D3
Elbestraße	E2-3
Elbingeroder Straße	C4-5
Elisabethstraße	CD3
Erdener Straße	E6
Engadinstraße	D4
Eosanderstraße	C1
Erlenweg	A9
Ernst-Thälmann-Str.	BC6
Ernst-Toller-Straße	AB8
Eschenallee	C4
Feldstraße	F5
Feldweg	G9-10
Fichtestraße	F6-G5
Flensburger Straße	D6
Flotowstraße	F3-4
Fontanestraße	C3-D2
Friedenstraße	C4
Fritz-Reuter-Straße	B8
Fröbelstraße	C3
Ganghoferstraße	D3
Gartenstraße	F5
Genfer Platz	C6
Genfer Straße	C7
Gernroder Straße	F4
Gletscherstraße	C6
Gluckstraße	F3
Goethestraße	AB8
Gontardstraße	C2
Goslarer Straße	F4-5
Grazer Straße	BC7
Grünwaldstraße	C1
Händelstraße	FG3
Hamburger Straße	D6+E5
Hartfilplatz	A9
Harzroder Straße	G5
Hasseroder Straße	G5
Hauptstraße	EF6
Havelstraße	E2
Haydnstraße	G2-4
Haydnweg	G2
Heidestraße	F5
Heideweg	GH10
Heinestraße	B5-D4
Heinrich-Heine-Str.	F6+G5
Helholtzstraße	B1-2
Hobrechtsfelder Ch.	B1-2
Hobrechtsf. Dorfstr.	B1-2
Hobrechtsweg	B2+B-C3
Hochstraße	C6-E6
Holbeinstraße	C1
Hufelandstraße	C4
Humboldtstraße	B8
Humboldtsweg	C4
Ilseburger Straße	EF4
Innsbrucker Straße	C7
Inttalar Straße	D4-5
Iselbergstraße	E4
Jägerstraße	F5
Johannesstraße	E6
Johannesweg	F5
Kärntner Straße	C7-8
Karl-Marx-Straße	C2-3
Karower Straße	A9-B8
Kastanienallee	B4
Kastanienweg	C7-8
Kieler Straße	C2-3
Kiesstraße	A9-B8
Kirschenallee	B4
Kirschweg	A9
Kleiststraße	E6+F5
Knobelsdorffstraße	E6+F5
Kolpingstraße	BC8
Kornblumenweg	H10
Kreutzerstraße	AB8
Küßnacher Straße	C1
Kurze Straße	E6
Lahnstraße	F6-7
Langhansstraße	G2
Lassallestraße	D4-5
Lechtaler Straße	DE6
Lechtalstraße	EF3
Langhansstraße	C2-3
Lassallestraße	D2
Lechtalstraße	E4-5



Iselbergstraße	E4	Kärntner Straße	C7-8	Kastanienweg	A9	Kirschweg	H10	Kornblumenweg	F6-7	Lahnstraße	EF3
Jägerstraße	F5	Karl-Marx-Straße	C2-3	Kieler Straße	E6+F5	Kleiststraße	AB8	Kreutzerstraße	G2	Langhansstraße	C2-3
Johannesstraße	E6	Karower Straße	A9-B8	Kiesstraße	E6+F5	Knobelsdorffstraße	C1	Küßnacher Straße	D4-5	Lassallestraße	D2
Johannesweg	F5	Kastanienallee	B4	Kirschenallee	BC8	Kolpingstraße	E6	Kurze Straße	DE6	Lechtalstraße	E4-5



Liebermannstraße	C2	Parkstraße	C7
Linckestraße	G3	Passeier Straße	D5
Lindenallee	BC4	Pitztaler Straße	E4-5
Lindenberger Straße	B8	Planestraße	E2
Lindenberger Weg	A8-B10	Platanenallee	B4
Lindenstraße	G5	Platanenweg	F5
Linzer Straße	C8	Poststraße	D3
Lisztstraße	FG3	Priesterweg	D1
Löcknitzstraße	E2	Rathenaustraße	A8-9
Loewestraße	F3	Regerstraße	FG2
Lortzingstraße	F2-3	Reuterstraße	D2
Lübecker Straße	D6	Rheinstraße	B7
Ludwig-Hoffmann-Str.	D6	R.-Wagner-Straße	F1-2
Lutherstraße	C1	Rigiststraße	B7-C7
Luerner Straße	D1-2	Robert-Koch-Straße	C2-D2
Mainstraße	E4	Robinienweg	F5
Max-Lenk-Straße	F3	Rosa-Luxemburg-Str.	B8-9
Mendelssohnstraße	B4-C5	Rotdornweg	A9
Menzelstraße	E3-F3	Rügener Straße	E6
Meraner Straße	D2	Rütlistraße	B6
Mittelweg	D5-E5+D6	Rudolf-Breitscheid-Str.	B7
Möserstraße	GH10	Saalestraße	F1-2
Mohnblumenweg	D3-4	Salzburger Straße	C7
Mommensenstraße	F7	Schadowstraße	C1
Moselstraße	C4	Schierker Straße	G5
Mozartstraße	F2	Schillerstraße	B5-D4
Mühlenbergring	F3	Schinkelstraße	C2
Mühlenstraße	E5	Schlaubestraße	E2
Mühlenweg	E4-5	Schlüterstraße	C1-2
Neckarstraße	D8	Schönerlinder Straße	B3-E3
Neißestraße	E3	Schönowener Straße	D1-E3
Neue Kärntner Str.	E3	Schubertstraße	F2
Neue Schwaneb. Str.	C7-8	Schumannstraße	FG3
Nuthestraße	E4	Schwanebecker Straße	E4-5
Oberländer Straße	E2	Schwarzwälder Straße	C6
Oderbruchweg	BC6	Schweizer Straße	C6+D5
Oderstraße	E2	Silberstraße	F2-3
Oetztaler Straße	E3-F1	Solothurnstraße	D4-5
Ohmstraße	D4-5	Sonnenscheinstraße	E6
Osteroder Straße	B8	Spreestraße	E2-3
	E4	Steenerbuschstraße	C5-D4
		Stefan-Heym-Straße	B8



Steiermärker Straße	C6	Triftstraße	C5-D4	Verbindungsweg	A8	Welsestraße	E2	Winklerstraße	B5
Steinstraße	D2	Ueckerstraße	E2	Vierwaldstätter Straße	B7	Wernigeroder Straße	F4-G4	Winterthurstraße	D4
Straße der Jugend	D4-E4	Uhlandstraße	B8	Virchowstraße	B3	Wiener Straße	C7-8	W.-Amadeus-Mozart-Str.	B8
Straußstraße	F3-G3	Uhlandweg	C4	Voltastraße	B8	Wiesenstraße	C5	Zellerfelder Straße	G5
Talstraße	F6+G5	Ulmenallee	C3	Waldstraße	D6-E6	Wiesenweg	F7	Zelterstraße	F3-G4
Thalestraße	F4-5	Ulmenweg	A9	Weberstraße	G3	Wilhelm-Liebkecht-Str.	C2-3	Zepernicker Straße	D6-7
Thuner Straße	C6-7	Unterwaldenstraße	C6+D5	Weichselstraße	F2	Wilhelm-Tell-Straße	C6-7	Zillertaler Straße	B6-D8
Treseburger Straße	G5	Uristraße	D5	Weidenweg	A9	Wilhelm-Tell-Weg	D5	Züricher Straße	D4

Renault im Norden – professionell und fair

Interview mit dem Inhaber des Renault-Autohauses in Karow, Alexander Dux

Herr Dux, wie hat sich das Autohaus in Karow entwickelt?

1980 wurde unser Autohaus als Meisterbetrieb gegründet und ist seit 1990 Vertrags Händler und Vertragswerkstatt für Renault. Wir sind ein kleines familiär geführtes Unternehmen und verstehen unser Handwerk aus dem Effeff. Zusätzlich habe ich einen Taxibetrieb und eine Auto- und Anhängervermietung, die ans Geschäft angeschlossen sind.

Wie ist Ihre Firmenphilosophie?

Leistung, Zuverlässigkeit, Sicherheit – was die Fahrzeuge von Renault auszeichnet – gilt auch für uns. Wir bieten exzellenten, umfassenden Service, gute Preise, kompetente Beratung und ein freundliches Team. Darauf können Sie sich verlassen, denn niemand kennt den Renault besser als wir. Wir lieben Autos und in unserem Autohaus steht Kundenzufriedenheit an erster Stelle. Wir haben immer ein offenes Ohr für alle Probleme rund ums Auto – wir helfen, auch typenübergreifend, und sehen uns als Dienstleister. Dementsprechend ist auch das Angebot. Außerdem wird bei uns der Umweltschutz groß geschrieben!

Was beinhaltet Ihre Angebotspalette?

Die ist sehr breit gefächert. Dazu gehören zum Beispiel der Wintercheck ohne Voranmeldung, Hol- und Bringdienst der Autos, sollte jemand keine Zeit haben, Reparaturfinanzierung, Unfallinstandsetzung, Herstellung von Gutachten, kostenloser Fahrradverleih bei Werkstattbesuch, Shuttle-Service, Ratenzahlung bei Reparatur und vieles andere mehr. Auf Wunsch erinnern wir sogar an den nächsten TÜV-Termin. Natürlich kann man bei uns Neu- und Gebrauchtwagen kaufen. Hier beraten wir bei der Auswahl, Finanzierung oder Leasing. Außerdem sind wir breit aufgestellt bei allen Wartungs- und Reparaturarbeiten. Unsere Mitarbeiter sind hochmotiviert und gut ausgebildete Fachleute. Kurz, wir helfen immer, wenn's ums Auto geht.

Wie weit reicht Ihr Kundenkreis?

Wir kümmern uns um jeden Kunden – egal, ob es private oder gewerbliche Kunden sind, und egal, ob es um einen Batteriewechsel geht



Alexander Dux, Inhaber des Renault-Autohauses in Karow, liebt die Zuverlässigkeit und Sicherheit der Renault-Fahrzeuge

oder die Versorgung eines kompletten Fuhrparks. So arbeiten wir seit mehr als zehn Jahren erfolgreich für Firmen wie Sixt, Otis oder die Telecom. Auf Wunsch schließen wir mit jedem Kunden auch Komfortserviceverträge ab. Diese beinhalten dann alle Wartungen und Reparaturen und helfen so bei der eigenen Kostenkalkulation.

Aber das war doch noch nicht alles?

Natürlich nicht. Schauen Sie auf unsere Internetseite. Wir bieten gratis Lichtchecks, Reifenwechsel und Einlagerung zum Sonderpreis, attraktive Kombi-Angebote bei Kauf oder Leasing, die auch die jahrelange Wartung einschließen. Wichtig sind regelmäßige Wartungen ja auch bei älteren Autos, wie beispielsweise Zahnriemen- oder Batteriewechsel, um die Lebenszeit des Wagens deutlich zu erhöhen. Wir freuen uns, wenn unsere Kunden ein unbeschwertes Fahrvergnügen haben und wissen, dass sie sich auf uns verlassen können.

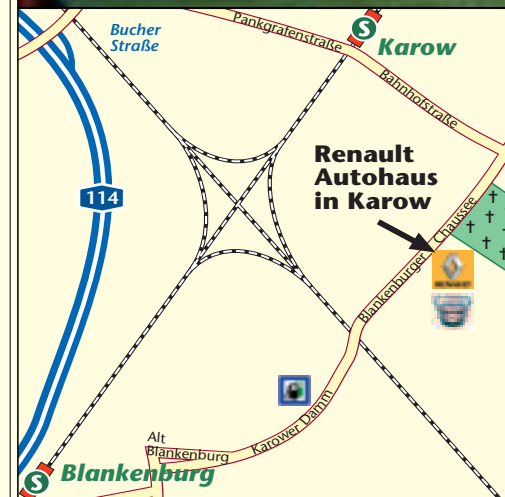
Herr Dux, wir bedanken uns für das Gespräch.

Renault Autohaus in Karow
 Inhaber Alexander Dux
 Blankenburger Chaussee 67 • 13125 Berlin
 24-Stunden-Hotline bei Unfällen und Pannen
 Tel. 030/94380470 (auch für Pannenhilfe)
 www.autohaus-in-karow.de
 Öffnungszeiten:
 Mo-Fr 7-19 Uhr & Sa 9-14 Uhr



Autohaus in Karow

Renault-Vertragspartner
 Inhaber Alexander Dux
 Blankenburger Chaussee 67
 13 125 Berlin-Karow
 info@autohaus-in-karow.de
 www.autohaus-in-karow.de



- Werkstattservice – PKW, Transporter (typenoffen)
- Neu- und Gebrauchtwagen
- Finanzierung & Leasing
- Ratenzahlung bei Reparaturen möglich
- Werkstatersatzwagen
- Unfallinstandsetzung
- Hol- und Bringservice gratis

Tel. 0 30/94 38 04 70

Öffnungszeiten:

Mo-Fr 7.00 - 19.00 Uhr

Sa 9.00 - 14.00 Uhr

Hervorragende Kundenberatung

Bereits seit vier Jahren bietet die moderne Geschäftsstelle Panketal der Sparkasse Barnim in unmittelbarer Nähe des S-Bahnhofs Zepernick erstklassigen Service rund um's Geld. Neben den freundlichen Mitarbeitern in der Geschäftsstelle befindet sich im SB-Bereich ein Geldausgabeautomat, ein Geldein- und auszahlautomat, zwei Kontoauszugsdrucker sowie ein Überweisungsautomat und Münzeinzahler.

Bei den Beraterinnen und Beratern der Sparkasse Barnim erhält der Kunde maßgeschneiderte Lösungen mit einer ganzheitlichen Beratung. Mit der Beratung nach dem Sparkassen-Finanzkonzept werden für den Kunden alle Finanzbausteine optimal aufeinander abgestimmt. Der Kunde erhält eine flexible Rundum-Strategie für seine finanzielle Zukunft.

Die Sparkasse Barnim sieht sich als Allfinanzdienstleister vor Ort. Nicht allein durch die Nutzung des bequemen Zahlungsverkehrs, sondern auch in Versicherungsangelegenheiten, beim Bausparen und im Vermögensmanagement sowie bei Immobilienfinanzierungen aller Art bis hin zum Kauf und Verkauf von Immobilien ist die Sparkasse Barnim



der richtige Partner. Natürlich steht die Geschäftsstelle für private Vorhaben wie Finanzierungen eines neuen Fahrzeuges oder ähnliche Anschaffungen bereit oder stellt für Wertgegenstände auch gern ein Schließfach zur Verfügung. Die fachkompetente Beratung und Betreuung wurde zum zweiten Mal mit dem Siegel „Hervorragende Kundenberatung des Instituts für angewandte Mar-

keting- und Kommunikationsforschung (IMK)“ zertifiziert. Außerdem erhielt die Sparkasse Barnim zum zweiten Mal in Folge die Auszeichnung „Beste Bank in Eberswalde“, die ihr im Rahmen des City-Contest 2011, initiiert durch FOCUS MONEY, verliehen wurde und die ein überdurchschnittliches Service- und Beratungsniveau bescheinigt.

Die Sparkasse Barnim hat sich stets als verlässlicher Partner der Sparer und Kreditnehmer erwiesen. Marktgerechte Zinsen und Entgelte, eine gute Beratung und Wettbewerbsfähigkeit sind die Grundlage für die langjährigen Geschäftsbeziehungen zu den Privatkunden und Geschäftspartnern in Handel und Industrie.

Sparkasse Barnim
Geschäftsstelle Panketal
Schönowe Straße 43
16 341 Panketal
Tel. 0 30/91 20 23 60
Fax 030/9 12 02 36 29
www.sparkasse-barnim.de

